

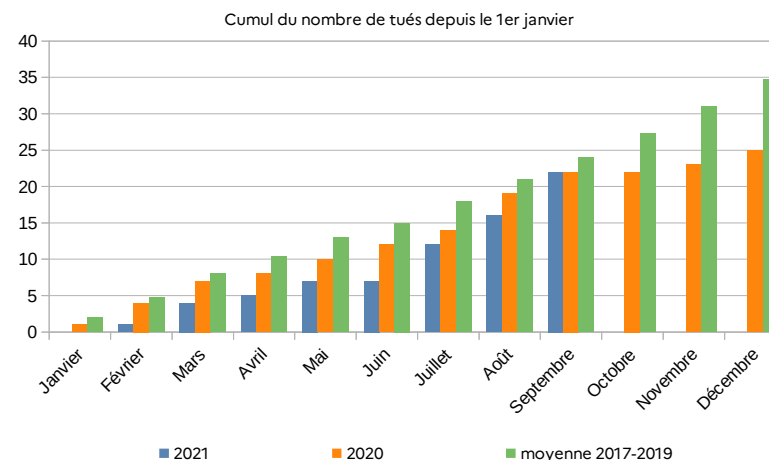
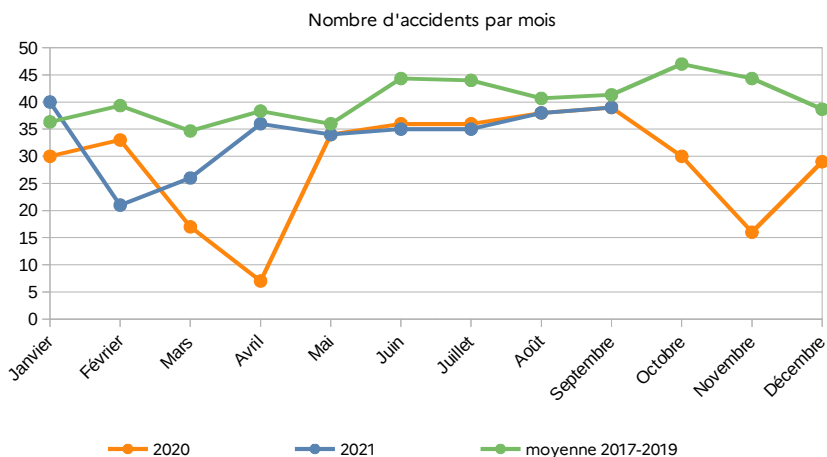
Baromètre du mois de  
Septembre 2021

39 Accidents  
6 Tués  
43 Blessés

Avertissement : la crise sanitaire liée au Covid-19 ayant conduit le gouvernement à prendre des mesures exceptionnelles de restriction des déplacements et des activités, l'évolution de l'accidentalité routière reflète depuis mars 2020 les aléas liés aux mesures et à la manière dont les français ont adapté leurs mobilités selon les périodes.

Source : ONISR - séries labellisées. Données relatives aux accidents corporels enregistrés par les forces de l'ordre. Les données 2017 à 2020 sont définitives. Les données 2021 sont provisoires. Les moyennes 2017-2019 sont arrondies à l'unité. Le calcul d'évolution est calculé sur les données non arrondies.

2RM	Septembre							Cumul depuis le 1er janvier							Cumul sur les 12 derniers mois						
	2021	2020	Moy 2017-2019	2021-2020		2021-(Moy 2017-2019)		2021	2020	Moy 2017-2019	2021-2020		2021-(Moy 2017-2019)		Sept 2020 à Août 2021	Sept 2019 à Août 2020	Moy 2017-2019	2021-2020		2021-(Moy 2017-2019)	
				écart	%	écart	%				écart	%	écart	%							
Accidents	39	39	41	0	0%	-2	-6%	304	270	355	34	13%	-51	-14%	379	391	485	-12	-3%	-106	-22%
Tués	6	3	3	3	100%	3	100%	22	22	24	0	0%	-2	-8%	25	36	35	-11	-31%	-10	-28%
Blessés	43	42	48	1	2%	-5	-10%	356	326	432	30	9%	-76	-18%	450	482	593	-32	-7%	-143	-24%



Victimes (=personnes tuées ou blessées)	Septembre					Cumul depuis le 1er janvier					Cumul sur les 12 derniers mois				
	2021	2020	Moy 2017- 2019	2021-2020 écart	2021-(Moy 2017- 2019) écart	2021	2020	Moy 2017- 2019	2021-2020 écart	2021-(Moy 2017- 2019) écart	2021	2020	Moy 2017- 2019	2021-2020 écart	2021-(Moy 2017- 2019) écart
Piétons	4	3	5	1	-1	45	39	48	6	-3	67	61	70	6	-3
EDPm				0	0	3	1	0	2	3	4	2	1	2	3
Cyclistes	6	6	3	0	3	34	22	31	12	3	43	26	39	17	4
2RM	13	19	14	-6	-1	101	102	112	-1	-11	116	142	156	-26	-40
Automobilistes	21	16	27	5	-6	176	170	238	6	-62	221	259	325	-38	-104
Usagers de VU		1	1	-1	-1	6	8	17	-2	-11	7	19	22	-12	-15
Usagers de PL	4			4	4	5	1	1	4	4	6	2	1	4	5
Autres	1			1	1	8	5	9	3	-1	11	7	13	4	-2
0-17 ans	9	8	7	1	2	58	67	59	-9	-1	71	92	90	-21	-19
18-24 ans	5	11	10	-6	-5	80	89	95	-9	-15	92	128	132	-36	-40
25-64 ans	23	21	28	2	-5	180	141	227	39	-47	233	213	300	20	-67
65 ans et plus	12	5	6	7	6	60	51	74	9	-14	79	85	105	-6	-26
En agglomération	17	24	23	-7	-6	200	155	215	45	-15	261	244	310	17	-49
Hors agglomér	31	21	26	10	5	169	190	234	-21	-65	204	267	307	-63	-103
Sur autoroute			2	0	-2	8	3	7	5	1	9	7	11	2	-2
<b>Ensemble</b>	<b>49</b>	<b>45</b>	<b>51</b>	<b>4</b>	<b>-2</b>	<b>378</b>	<b>348</b>	<b>456</b>	<b>30</b>	<b>-78</b>	<b>475</b>	<b>518</b>	<b>627</b>	<b>-43</b>	<b>-152</b>

Dans le tableau ci-dessus, en cas d'absence d'information sur l'âge, le mode de déplacement ou le milieu d'une personne au moment de l'édition du baromètre, la victime est uniquement comptée dans la ligne ensemble. Par ailleurs, les victimes en EDP sans moteur sont comptées avec les piétons.

#### Personnes tuées en 2021 (données provisoires)

	Catégories d'usagers							Âge						
	Piéton	Vélo	Cyclo	Moto	VT	VU-PL	Autre	0-14	15-17	18-24	25-44	45-64	65-74	75 et +
Septembre 2021 du 01/01 au 31/09	2	2		2	5	1	1				3			3
Septembre 2021 Du 01/01 au 31/09										2	7	5	3	5
	Localisation													
	Autoroute	En agglo	Hors agglo											
Septembre 2021 du 01/01 au 31/09	2	4	6											
			16											

# Accidents mortels 2021

