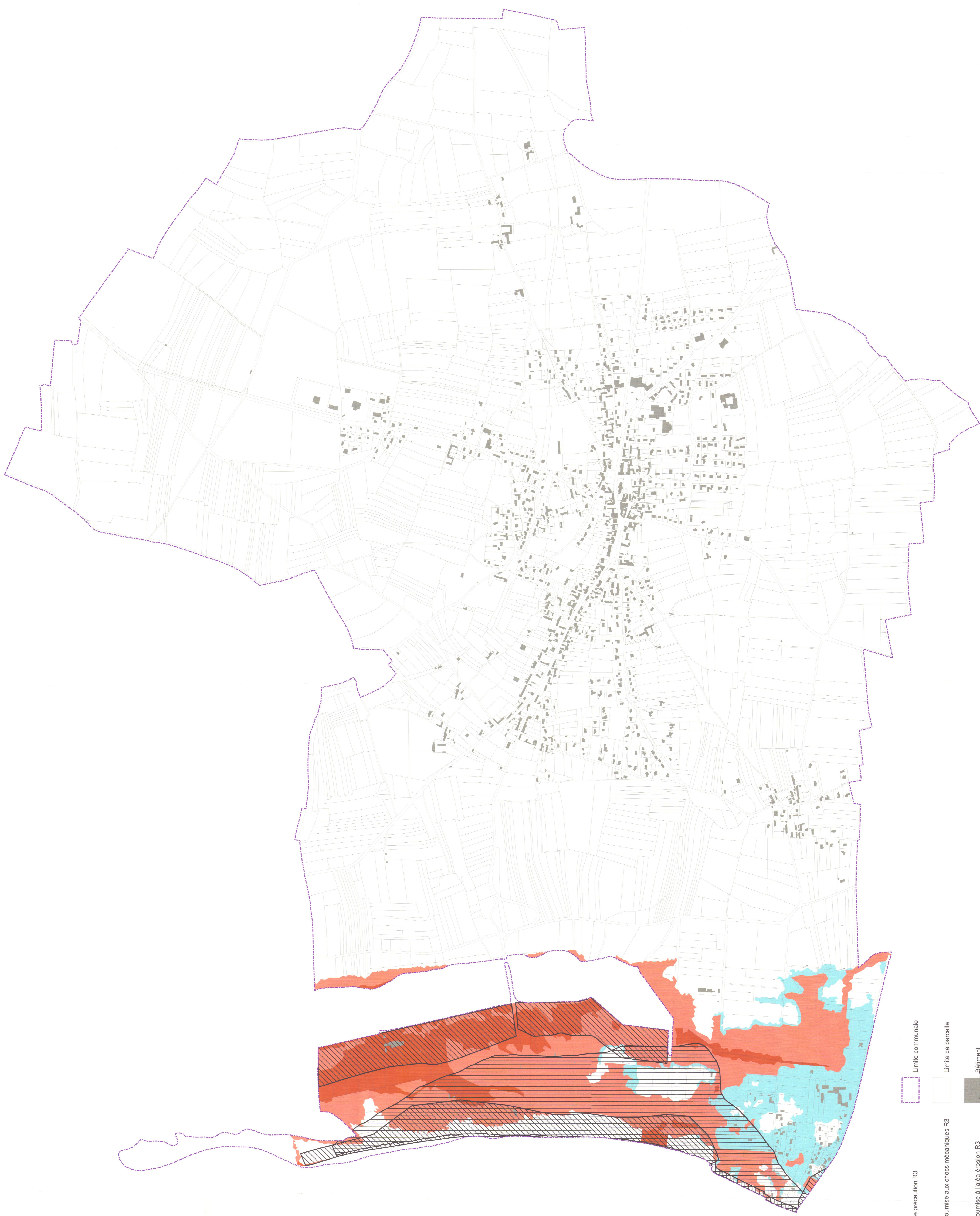




Echelle : 1/5 000

PPRL Manche - Zonage réglementaire Commune de Montmartin-sur-Mer




Denis POUR-MONTMASSON
22 DEC. 2015

- Constructible avec prescriptions B1
- Non constructible R1
- Non constructible R2
- Zone de précaution R3
- Zone soumise aux chocs mécaniques R3
- Zone soumise à l'aléa érosion R3
- Limite communale
- Limite de parcelle
- Bâtiment