

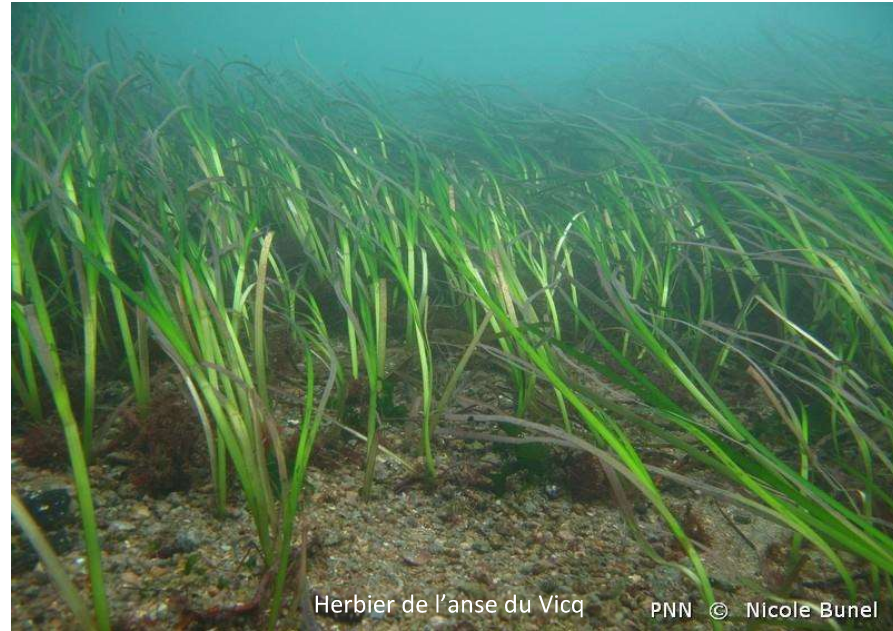
LE MILIEU MARIN

Les recommandations et l'engagement proposés ici s'adressent à l'ensemble des activités présentes sur le milieu marin, qu'elles soient professionnelles ou de loisir, en surface ou sous-marines.

Recommandations

Je veille à :

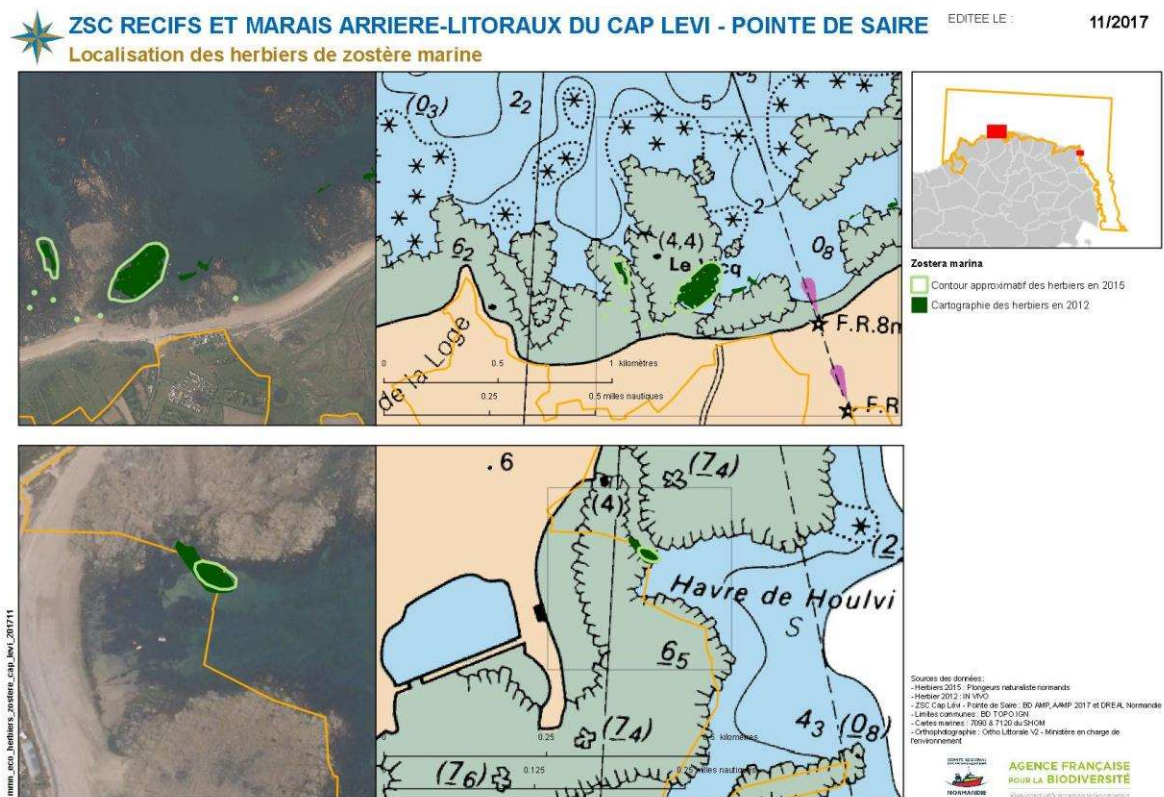
1. Adopter une démarche globale de respect de la qualité des eaux marines (gérer mes déchets, les évacuer dans des dispositifs de collecte adaptés, utiliser des produits d'entretien respectueux de l'environnement)
2. Eviter de piétiner et/ou mouiller sur les herbiers de zostères
3. Si je pratique une activité sous-marine, signaler à l'administration compétente (DDTM 50) tout engin de pêche perdu ou abandonné sur le fond (casier, filet, ...). Celui-ci peut continuer de pêcher pendant des années (pêche dite « fantôme ») s'il n'est pas ramassé.
4. Si je pratique la pêche embarquée, récupérer les déchets collectés par les engins de pêche quand cela ne menace pas la sécurité de l'équipage.



Engagement

Engagement souscrit auprès du Préfet maritime de la Manche-et de la mer du Nord	
1	<input type="checkbox"/> Je suis vigilant lorsque je mouille l'ancre et j'évite de la laisser traîner au fond. Pour cela je peux utiliser un orin (bout relié à une bouée de surface et accroché à la tête de l'ancre) permettant de relever l'ancre sans abîmer les fonds. <i>Point de Contrôle : Contrôle visuel</i>

Carte des zones d'herbiers de zostères sur le site « Récifs et marais arrière littoraux du cap Lévi à la pointe de Saire (In Vivo, 2012) ». (cf. ; Annexe 1 - carte 3)



Intérêt patrimonial des herbiers de zostères du site :

Les zostères sont des plantes marines qui se développent sur les sédiments sableux et sablo-vaseux intertidaux et infralittoraux des côtes de la Manche et de l'Atlantique. Deux espèces se rencontrent sur les estrans et petits fonds côtiers : la zostère marine (*Zostera marina*) et la zostère naine (*Zostera noltii*). Les herbiers du Cap Lévi constituent la limite nord de répartition de la zostère marine (*Z. marina*) sur les côtes françaises de Manche. Par ailleurs, l'herbier de Vicq est particulièrement original puisqu'il se développe sur des petits galets et des cailloutis.