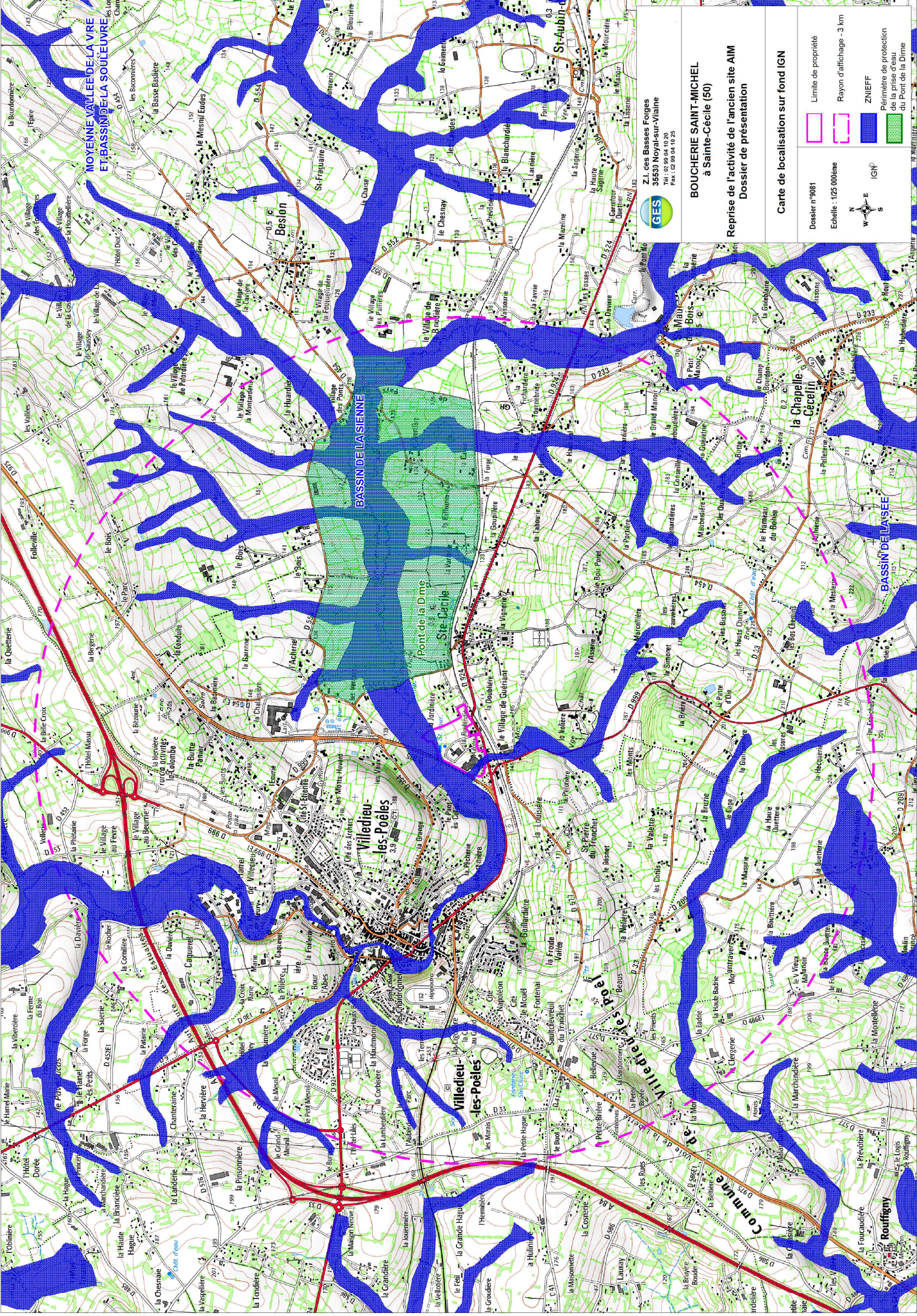


**Plan 1**

---

Carte de localisation sur fond IGN au 1/25 000<sup>ème</sup>



**MOYENNE VALLEE DE LA VRE  
ET BASSIN DE LA SOULEUVRE**

**BESNON**

**BASSIN DE LA SIENNE**

**Villedieu-les-Poêles**



Z.I. des Basses Foies  
35530 Noyal-sur-Vilaine  
Tél. 02 99 04 10 20  
Fax. 02 99 04 10 25

**BOUCHERIE SAINT-MICHEL  
à Sainte-Cécile (50)**

Reprise de l'activité de l'ancien site AIM  
Dossier de présentation





Carte de localisation sur fond IGN

Dossier n°9081

Echelle : 1/25 000ème



IGN

-  Limite de propriété
-  Rayon d'affleurement - 3 km
-  ZNIIEFF
-  Périmètre de protection de la prise d'eau du Pont de la Dime

**PLAN 2**

---

Plan cadastral au 1/2500<sup>ème</sup>

## **PLAN 3**

---

Plan de masse et des réseaux

**PLAN 4**

---

Plan intérieur du secteur abattoir/découpe

**PLAN 5**

---

Carte de localisation du plan d'épandage au 1/25 000<sup>ème</sup>



ZI des Basses Forges  
35530 Noyal-sur-Vilaine  
Tel : 02 99 04 10 20 Fax : 02 99 04 10 26

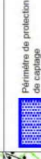
**BOUCHERIE SAINT-MICHEL**  
à Sainte-Cécile (50800)  
EPURATION AGRONOMIQUE DES BOUES  
ET DES CO-PRODUITS

DESIGNATION DU DOCUMENT :

**Plan d'épandage sur fond IGN**  
**Localisation par exploitation**

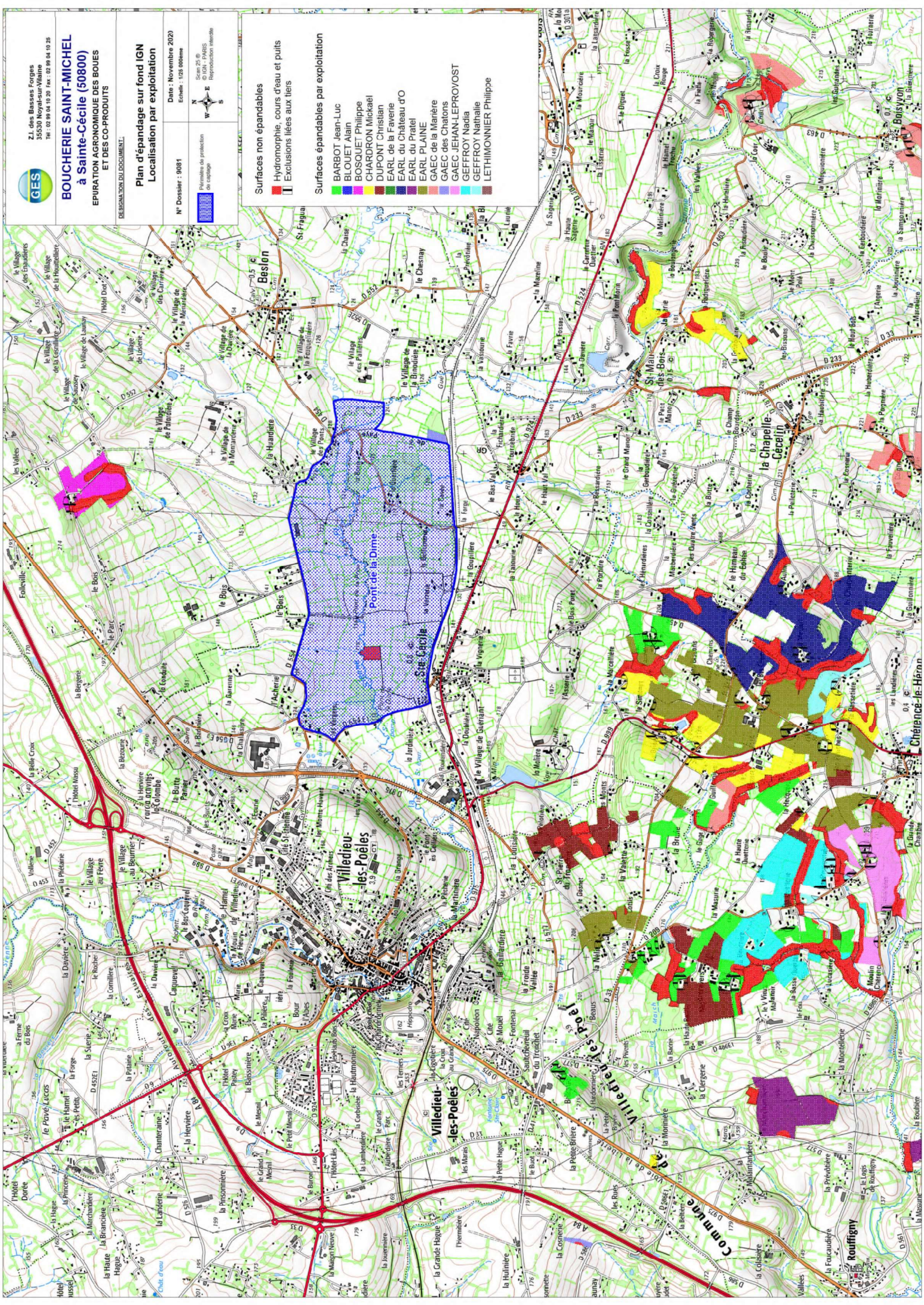
Date : Novembre 2020  
Echelle : 1:25 000ème

N° Dossier : 9081



Plans de protection  
de captage

- Surfaces non épanchées**
- Hydromorphie, cours d'eau et puits
  - Exclusions liées aux tiers
- Surfaces épanchées par exploitation**
- BARBOT Jean-Luc
  - BLOUET Alain
  - BOSQUET Philippe
  - CHARORON Mickael
  - DUPONT Christian
  - EARL de la Faverie
  - EARL du Château d'O
  - EARL PLAINÉ
  - GAEC de la Manière
  - GAEC des Châtions
  - GAEC JEHAN-LEPROVOST
  - GEFROY Nadia
  - GEFROY Nathalia
  - LETHIMONNIER Philippe





Z.I. des Basses Forges  
35530 Noyal-sur-Vilaine  
Tél : 02 99 04 10 20 Fax : 02 99 04 10 26

**BOUCHERIE SAINT-MICHEL**  
à Sainte-Cécile (50800)  
EPURATION AGRONOMIQUE DES BOUES  
ET DES CO-PRODUITS

DESIGNATION DU DOCUMENT :

**Plan d'épandage sur exploitation**  
**Localisation par exploitation**

Date : Novembre 2020  
Echelle : 1:25 000ème

N° Dossier : 9081  
Périmètre de protection  
de captage

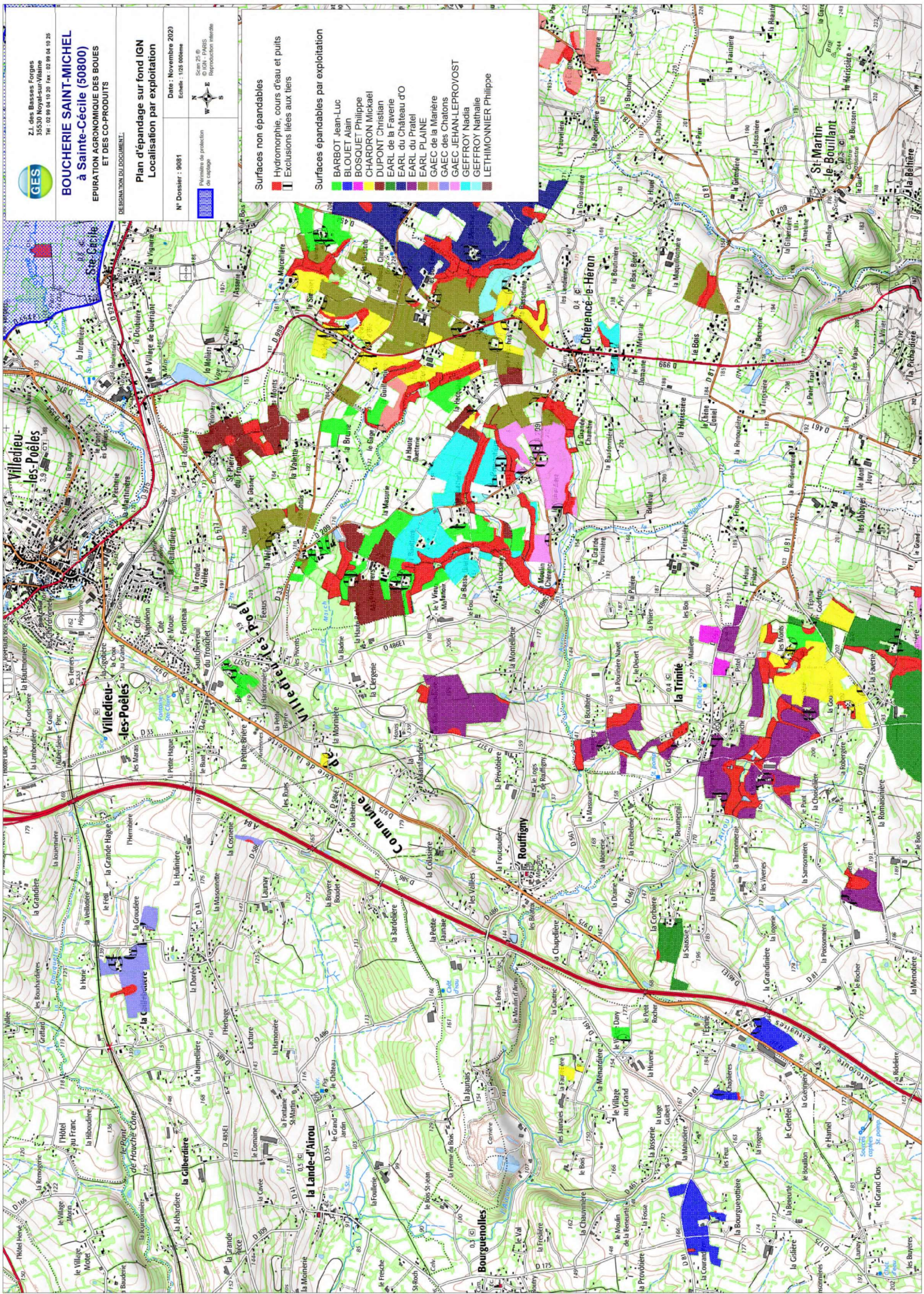


**Surfaces non épanables**

- Hydromorphie, cours d'eau et puits
- Exclusions liées aux tiers

**Surfaces épanables par exploitation**

- BARBOT Jean-Luc
- BLOUET Alain
- BOSQUET Philippe
- CHARORON Mickael
- DUPONT Christian
- EARL de la Faverie
- EARL du Château d'O
- EARL du Pratel
- EARL PLAINÉ
- GAEC de la Manière
- GAEC des Châtions
- GAEC JEHAN-LEPROVOST
- GEFFROY Nadia
- LETHIMONNIER Philippe







ZI des Basses Forges  
35530 Noyal-sur-Vilaine  
Tel : 02 99 04 10 20 Fax : 02 99 04 10 26

**BOUCHERIE SAINT-MICHEL**  
à Sainte-Cécile (50800)  
EPURATION AGRONOMIQUE DES BOUES  
ET DES CO-PRODUITS

DESIGNATION DU DOCUMENT :

**Plan d'épandage sur fond IGN**  
Localisation par exploitation

Date : Novembre 2020  
Echelle : 1:25 000ème



Planimétrie de projection  
de cartage

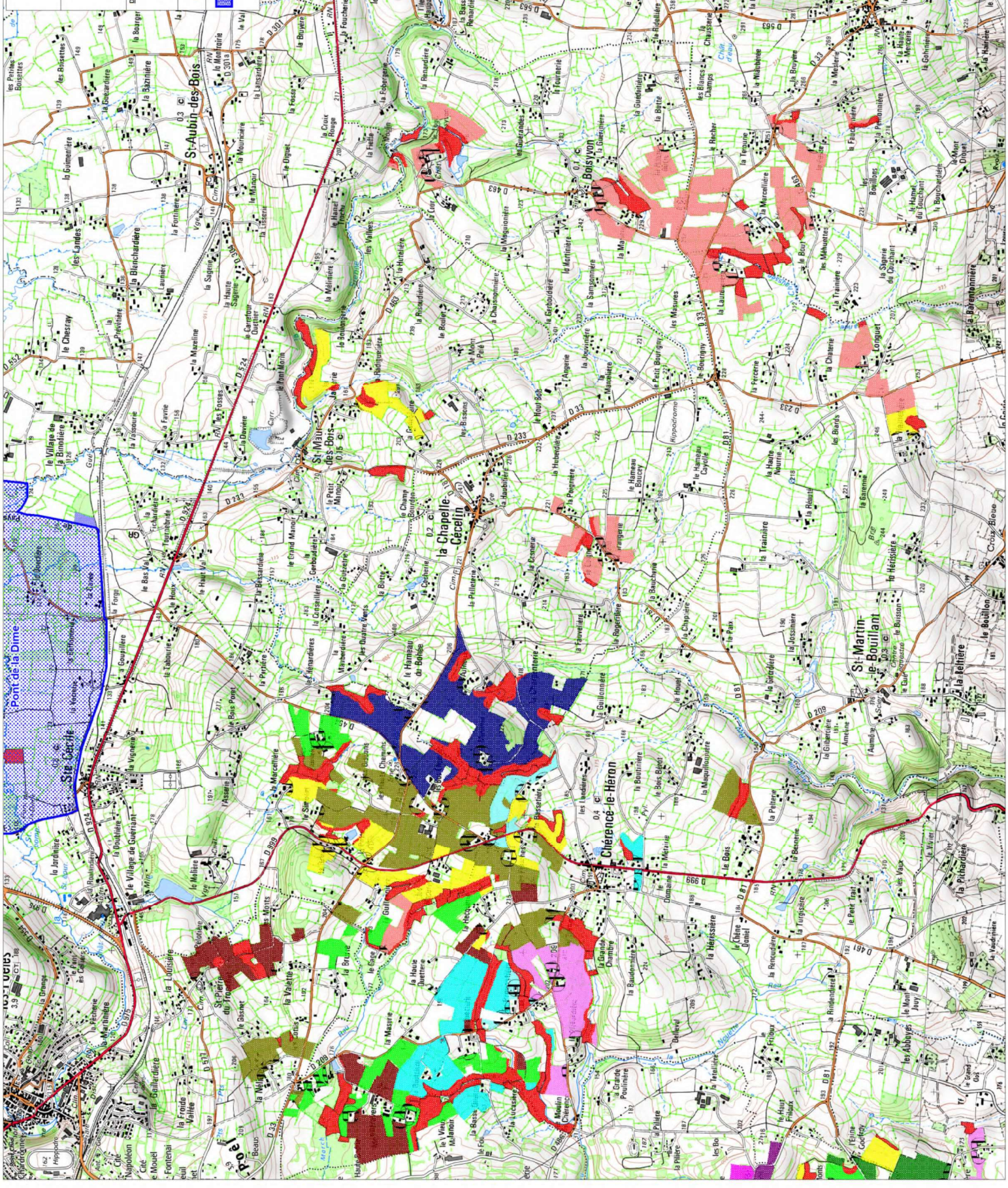


**Surfaces non épandables**

- Hydromorphie, cours d'eau et puits
- Exclusions liées aux tiers

**Surfaces épandables par exploitation**

- BARBOT Jean-Luc
- BLOUET Alain
- BOSQUET Philippe
- CHARORON Mickael
- DUPONT Christian
- EARL de la Faverie
- EARL du Château d'O
- EARL du Pratel
- EARL PLAINE
- GAEC de la Manière
- GAEC des Châtons
- GAEC JEHAN-LEPROVOST
- GEFFROY Nadia
- LETHIMONNIER Philippe





Z.I. des Basses Forges  
35530 Noyal-sur-Vilaine  
Tél. : 02 99 04 10 20 Fax : 02 99 04 10 26

**BOUCHERIE SAINT-MICHEL**  
à Sainte-Cécile (50800)  
EPURATION AGRONOME DES BOUES  
ET DES CO-PRODUITS

DESIGNATION DU DOCUMENT :

**Plan d'épandage sur fond IGN**  
Localisation par exploitation

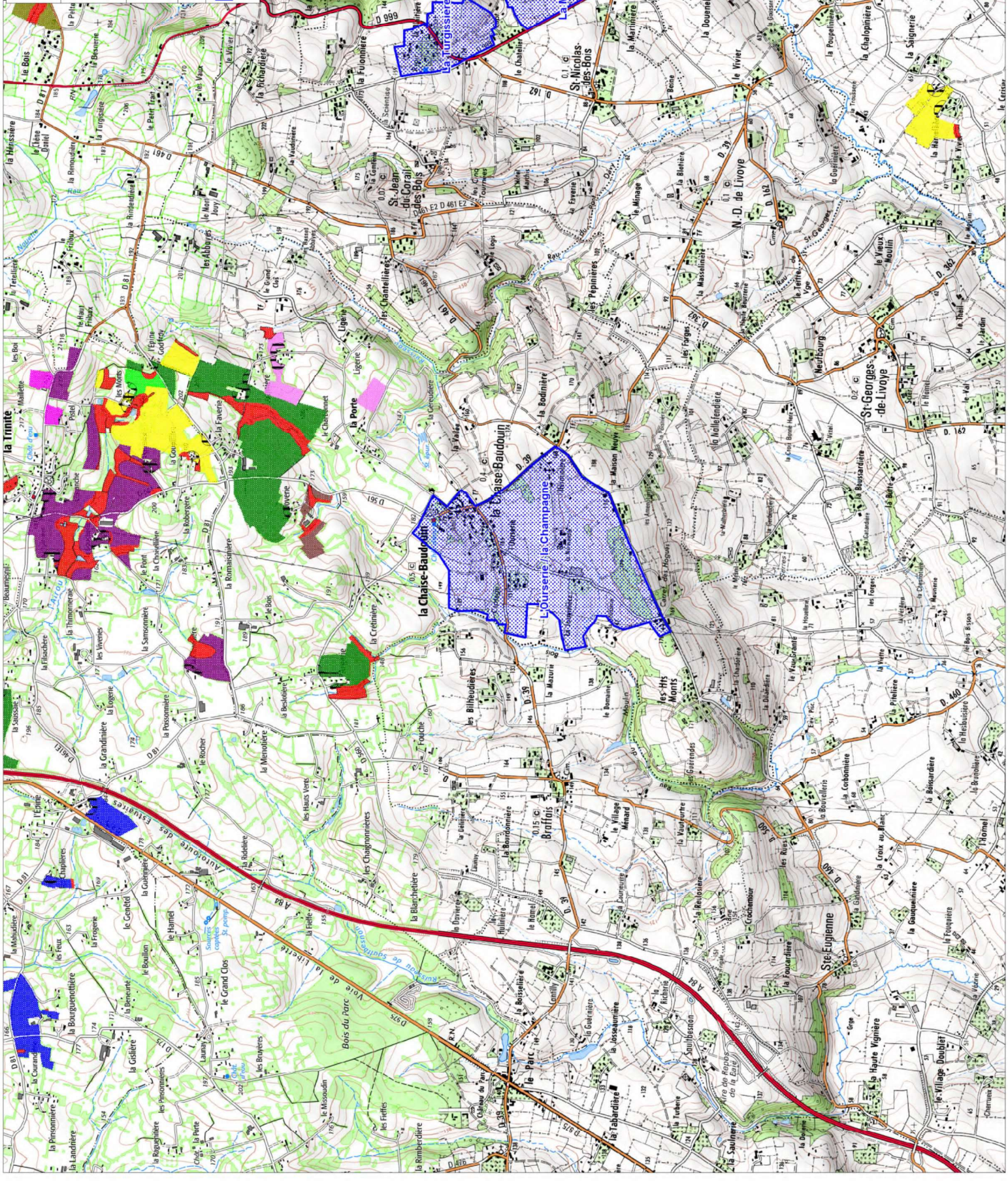
N° Dossier : 9081

Date : Novembre 2020  
Echelle : 1:25 000ème



Service des BODS  
Reproduction interdite

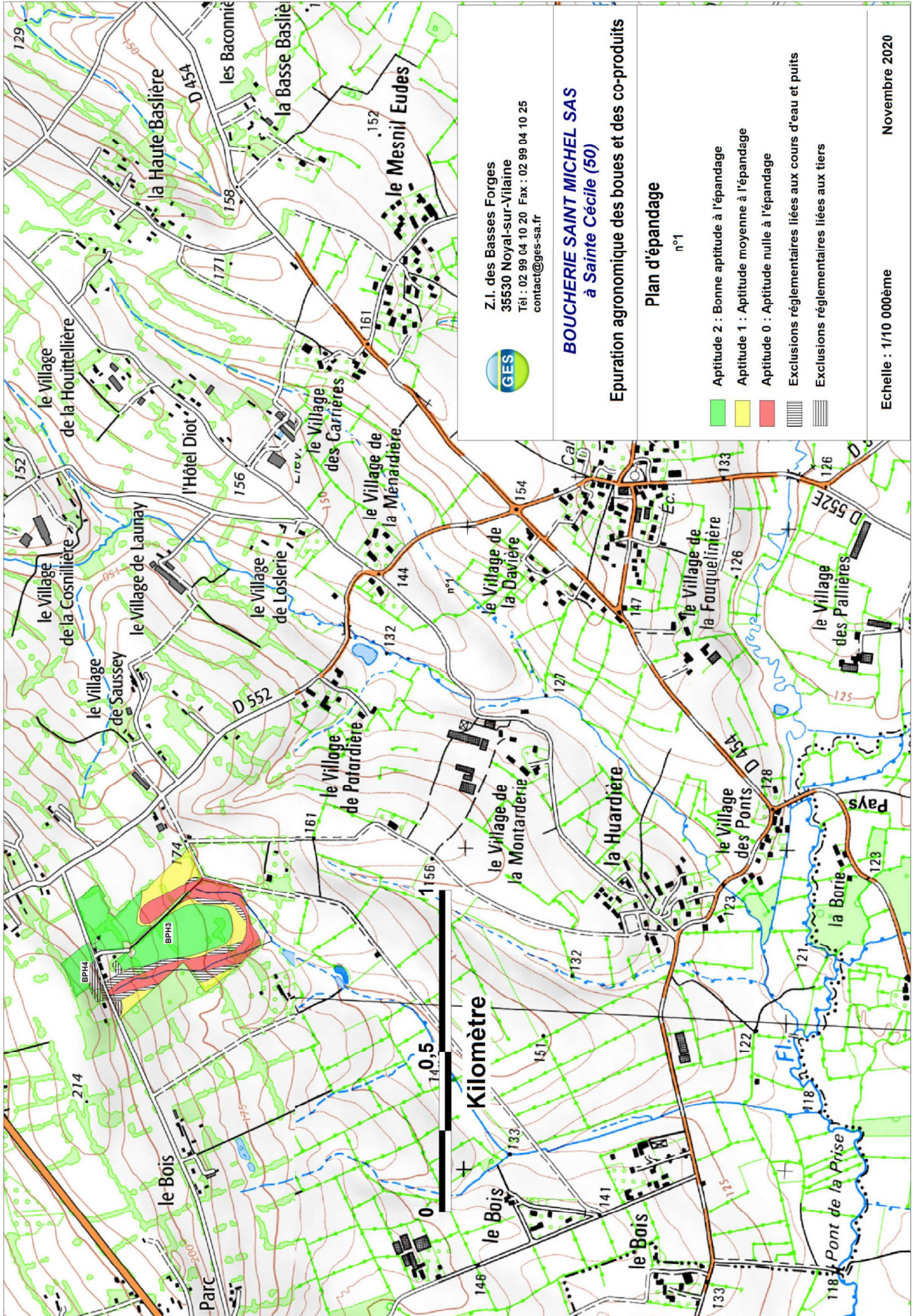
- Surfaces non épandables**
- Hydromorphie, cours d'eau et puits
  - Exclusions liées aux tiers
- Surfaces épandables par exploitation**
- BARBOT Jean-Luc
  - BLOUET Alain
  - BOSQUET Philippe
  - CHARORON Mickael
  - DUPONT Christian
  - EARL de la Faverie
  - EARL du Château d'O
  - EARL du Pratel
  - GAEC de la Manière
  - GAEC des Châtions
  - GAEC JEHAN-LEPROVOST
  - GEFFROY Nadia
  - LETHIMONNIER Philippe



**PLAN 6**

---

Plans d'épandage sur fond IGN au 1/10 000<sup>ème</sup>



Z.I. des Basses Forges  
 35530 Noyal-sur-Vilaine  
 Tél : 02 99 04 10 20 Fax : 02 99 04 10 25  
 contact@ges-sa.fr



**BOUCHERIE SAINT MICHEL SAS**  
 à Sainte Cécile (50)

Epuration agronomique des boues et des co-produits

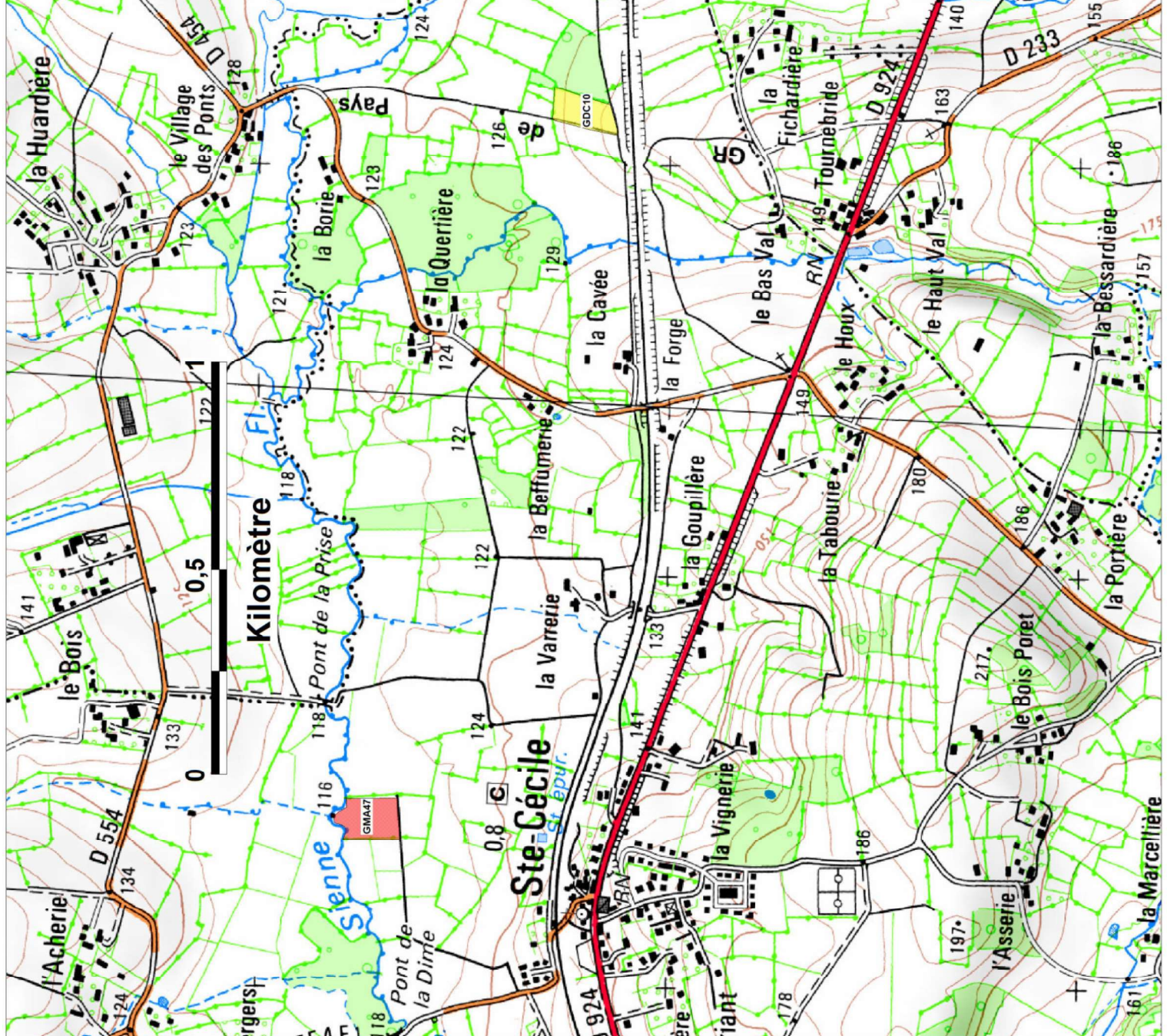
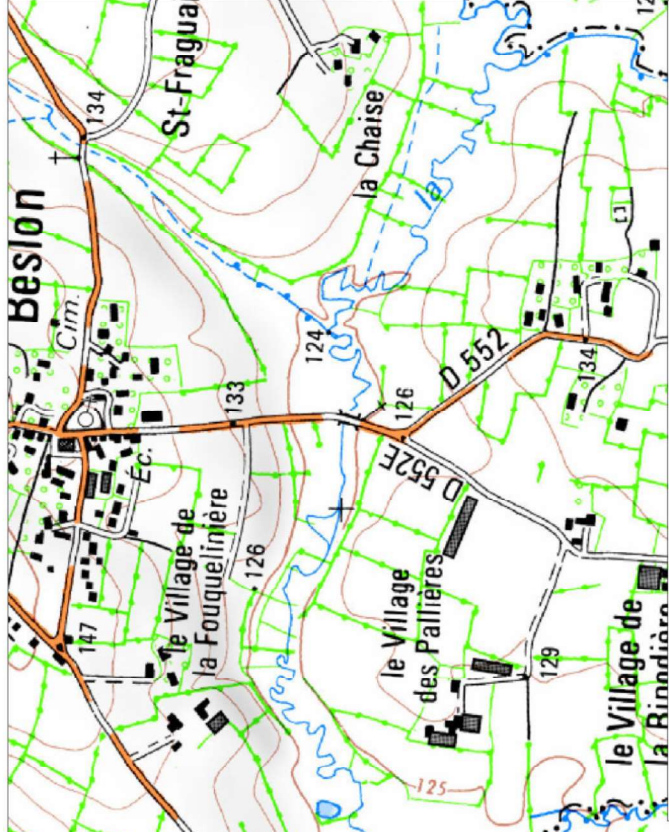
**Plan d'épandage**

n°1

- Aptitude 2 : Bonne aptitude à l'épandage
- Aptitude 1 : Aptitude moyenne à l'épandage
- Aptitude 0 : Aptitude nulle à l'épandage
- Exclusions réglementaires liées aux cours d'eau et puits
- Exclusions réglementaires liées aux tiers

Echelle : 1/10 000ème

Novembre 2020



Z.I. des Basses Forges  
 35530 Noyal-sur-Vilaine  
 Tél : 02 99 04 10 20 Fax : 02 99 04 10 25  
 contact@ges-sa.fr

**BOUCHERIE SAINT MICHEL SAS**  
 à Sainte Cécile (50)

Epuration agronomique des boues et des co-produits

**Plan d'épandage**  
 n°2

- Aptitude 2 : Bonne aptitude à l'épandage
- Aptitude 1 : Aptitude moyenne à l'épandage
- Aptitude 0 : Aptitude nulle à l'épandage
- Exclusions réglementaires liées aux cours d'eau et puits
- Exclusions réglementaires liées aux tiers

Echelle : 1/10 000ème

Novembre 2020








Z.I. des Basses Forges  
35530 Noyal-sur-Vilaine  
Tél : 02 99 04 10 20 Fax : 02 99 04 10 25  
contact@ges-sa.fr

## BOUCHERIE SAINT MICHEL SAS à Sainte Cécile (50)

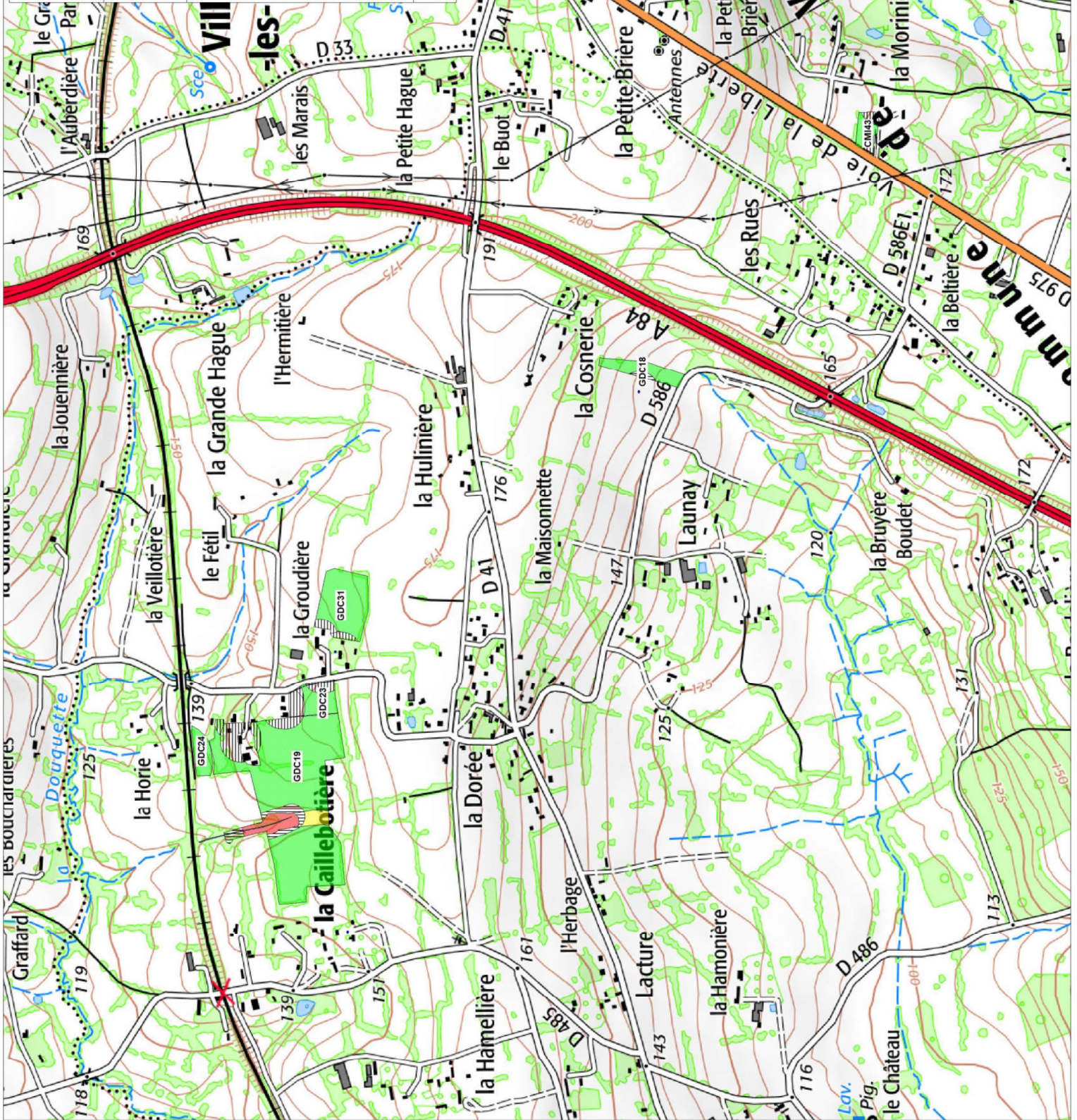
Epuration agronomique des boues et des co-produits

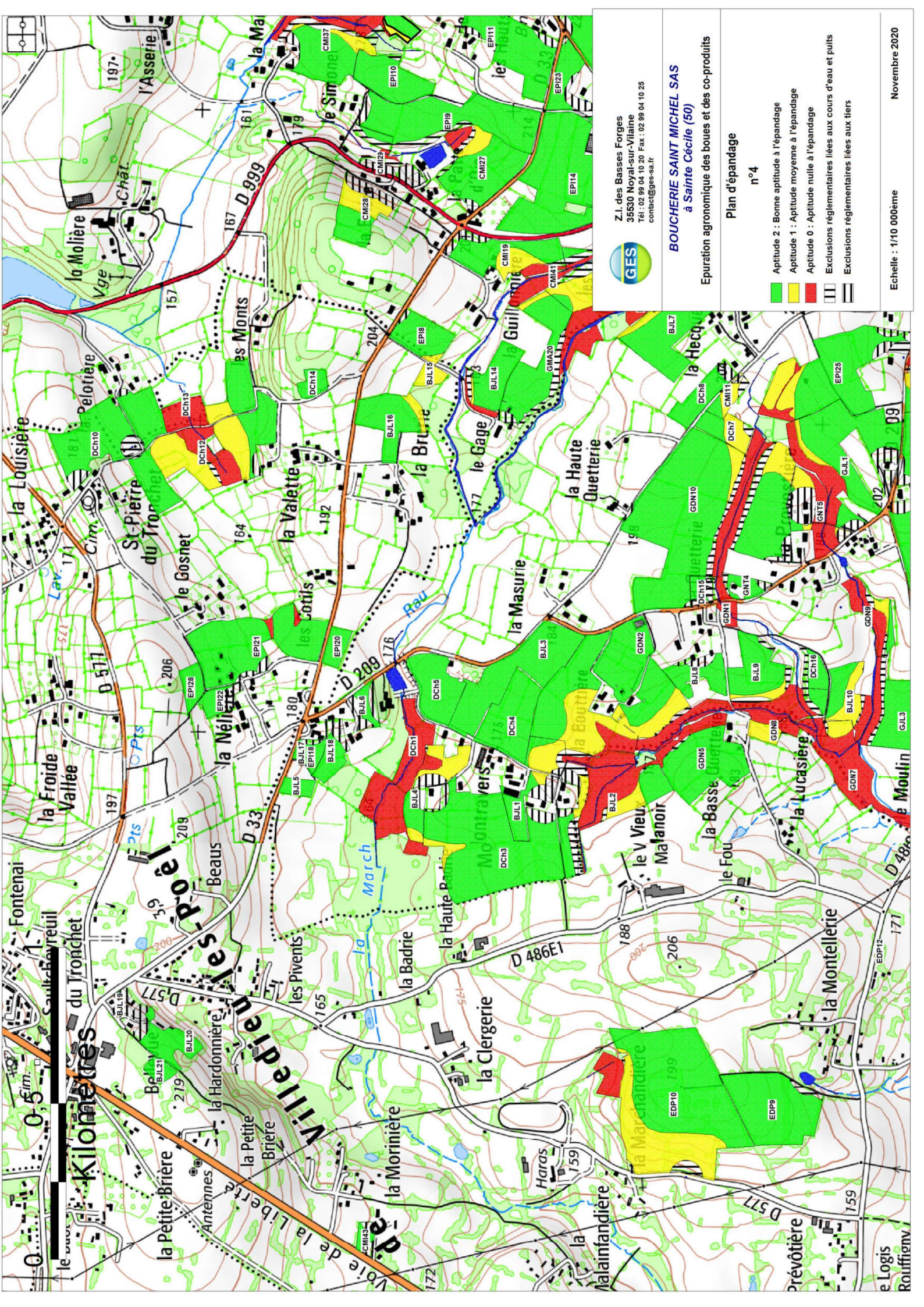
### Plan d'épandage n°3

-  Aptitude 2 : Bonne aptitude à l'épandage
-  Aptitude 1 : Aptitude moyenne à l'épandage
-  Aptitude 0 : Aptitude nulle à l'épandage
-  Exclusions réglementaires liées aux cours d'eau et puits
-  Exclusions réglementaires liées aux tiers

Echelle : 1/10 000ème

Novembre 2020





Z.I. des Basses Forges  
 35530 Noyal-sur-Vilaine  
 Tél : 02 99 04 10 20 Fax : 02 99 04 10 25  
 contact@ges-sa.fr

**BOUCHERIE SAINT MICHEL SAS**  
 à Sainte Cécile (50)

Epuration agronomique des boues et des co-produits

**Plan d'épandage**

n°4

- Aptitude 2 : Bonne aptitude à l'épandage
- Aptitude 1 : Aptitude moyenne à l'épandage
- Aptitude 0 : Aptitude nulle à l'épandage
- Exclusions réglementaires liées aux cours d'eau et puits
- Exclusions réglementaires liées aux tiers



Z.I. des Basses Forges  
35530 Noyal-sur-Vilaine  
Tel : 02 99 04 10 20 Fax : 02 99 04 10 25  
contact@ges-sa.fr

**BOUCHERIE SAINT MICHEL SAS**  
à Sainte Cécile (50)

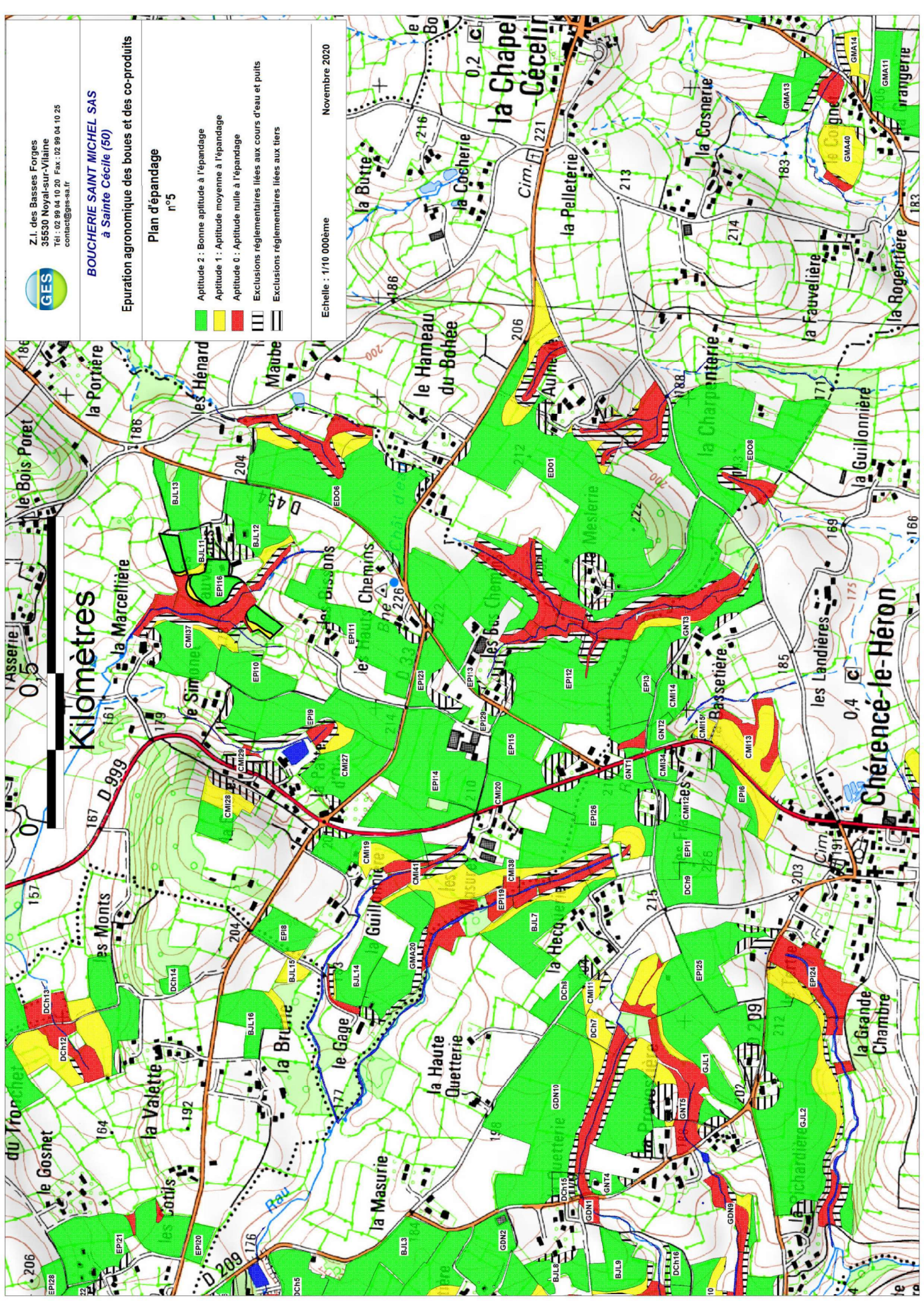
Epuration agronomique des boues et des co-produits

**Plan d'épandage**  
n°5

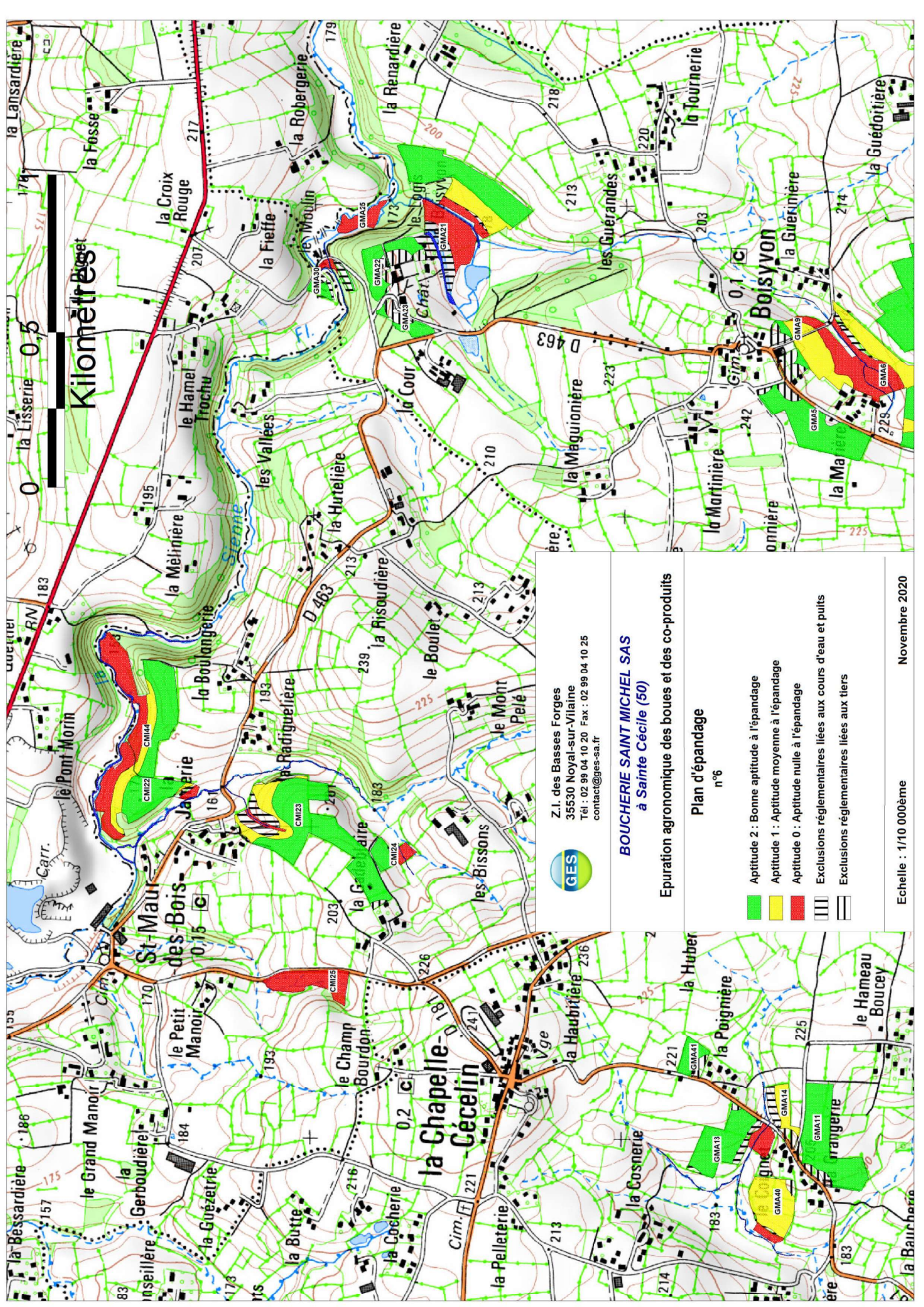
- Aptitude 2 : Bonne aptitude à l'épandage
- Aptitude 1 : Aptitude moyenne à l'épandage
- Aptitude 0 : Aptitude nulle à l'épandage
- Exclusions réglementaires liées aux cours d'eau et puits
- Exclusions réglementaires liées aux tiers

Echelle : 1/10 000ème

Novembre 2020







Z.I. des Basses Forges  
 35530 Noyal-sur-Vilaine  
 Tél : 02 99 04 10 20 Fax : 02 99 04 10 25  
 contact@ges-sa.fr



**BOUCHERIE SAINT MICHEL SAS**  
 à Sainte Cécile (50)

Epuration agronomique des boues et des co-produits

**Plan d'épandage**  
 n°6

- Aptitude 2 : Bonne aptitude à l'épandage
- Aptitude 1 : Aptitude moyenne à l'épandage
- Aptitude 0 : Aptitude nulle à l'épandage
- Exclusions réglementaires liées aux cours d'eau et puits
- Exclusions réglementaires liées aux tiers



**BOUCHERIE SAINT MICHEL SAS  
à Sainte Cécile (50)**

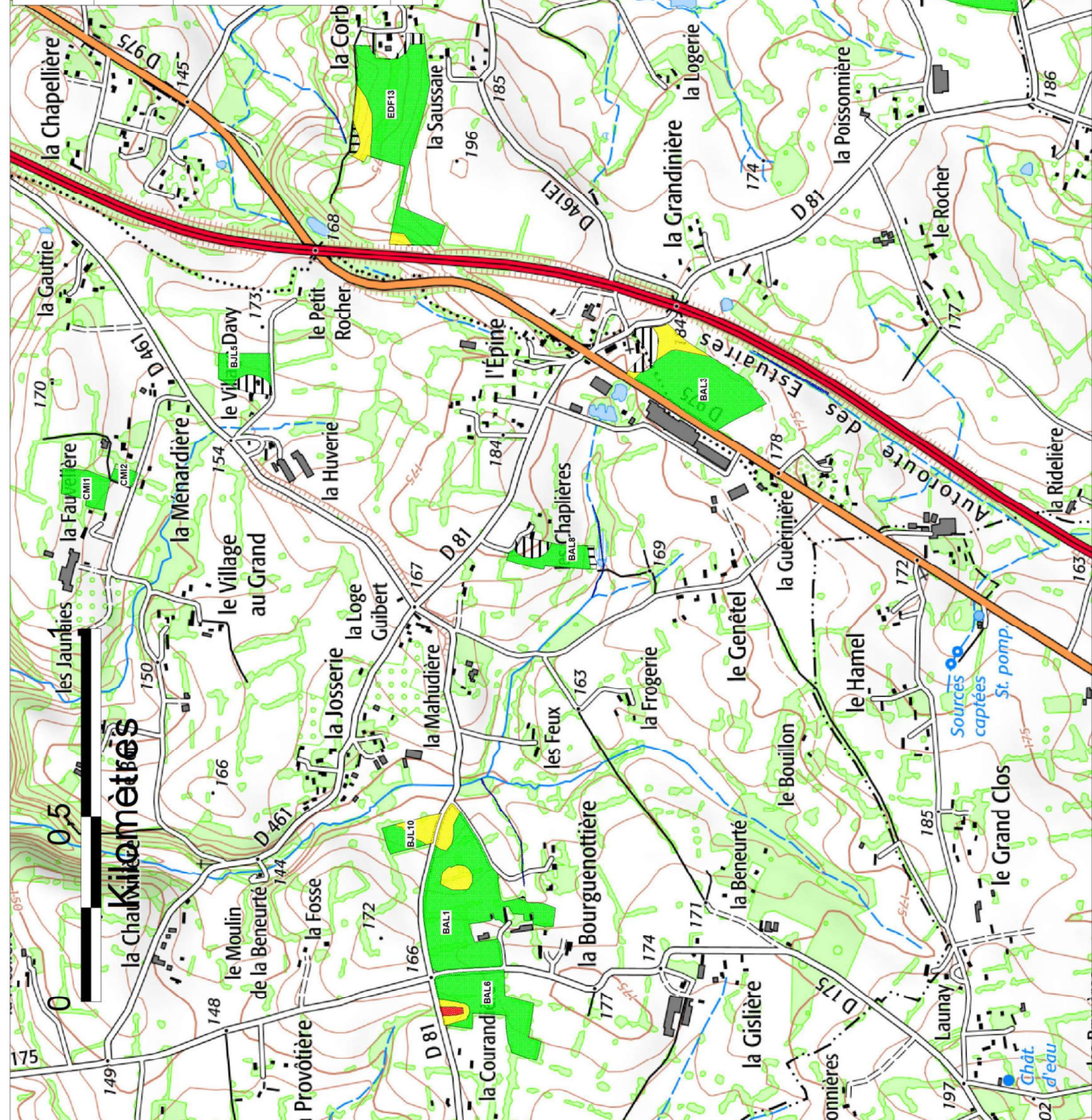
Epurateur agronomique des boues et des co-produits

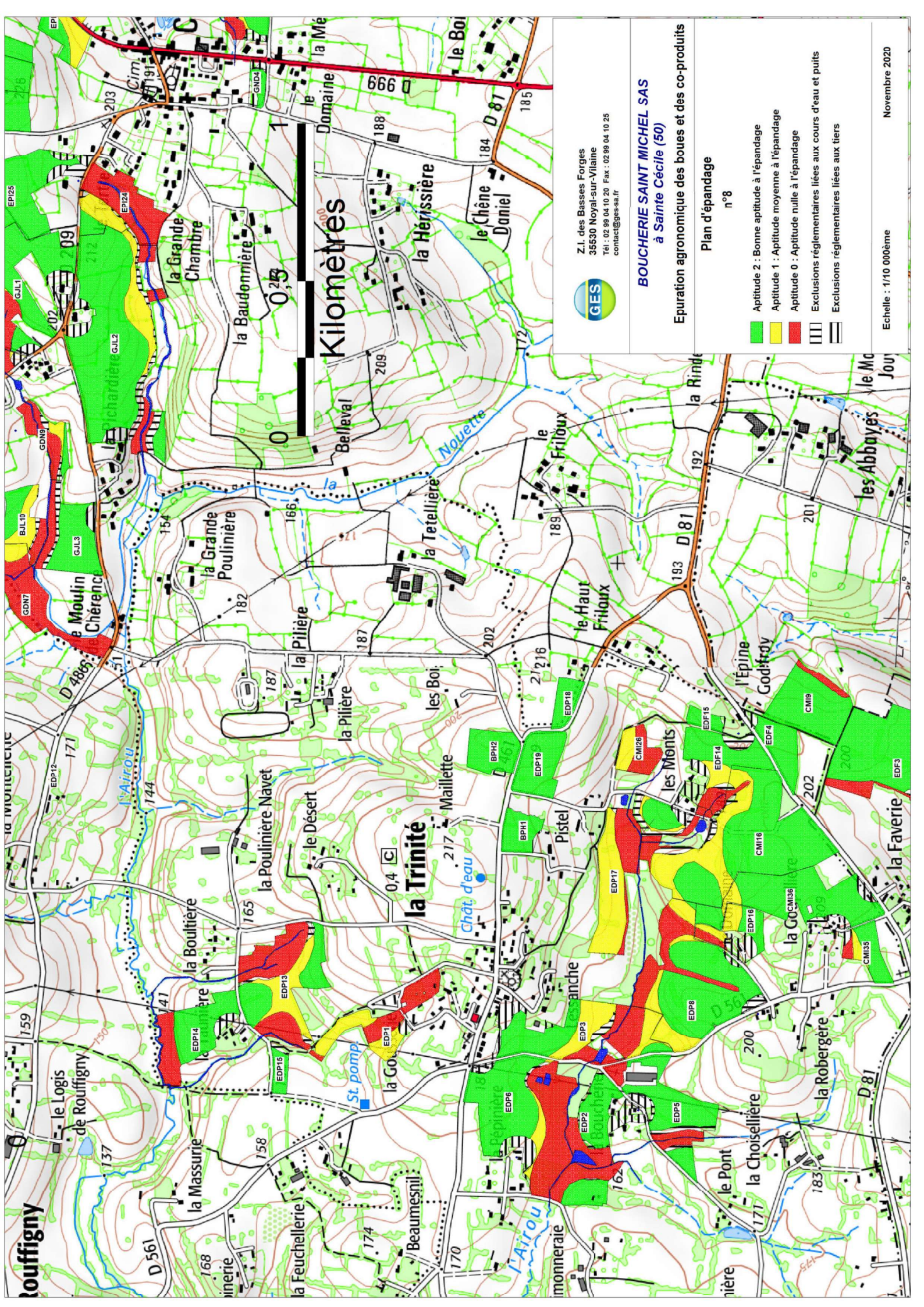
**Plan d'épandage  
n°7**

- Aptitude 2 : Bonne aptitude à l'épandage
- Aptitude 1 : Aptitude moyenne à l'épandage
- Aptitude 0 : Aptitude nulle à l'épandage
- Exclusions réglementaires liées aux cours d'eau et puits
- Exclusions réglementaires liées aux tiers

Echelle : 1/10 000ème

Novembre 2020





Z.I. des Basses Forges  
 35530 Noyal-sur-Vilaine  
 Tél : 02 99 04 10 20 Fax : 02 99 04 10 25  
 contact@ges-sa.fr

**BOUCHERIE SAINT MICHEL SAS**  
 à Sainte Cécile (50)

Epurateur agronomique des boues et des co-produits

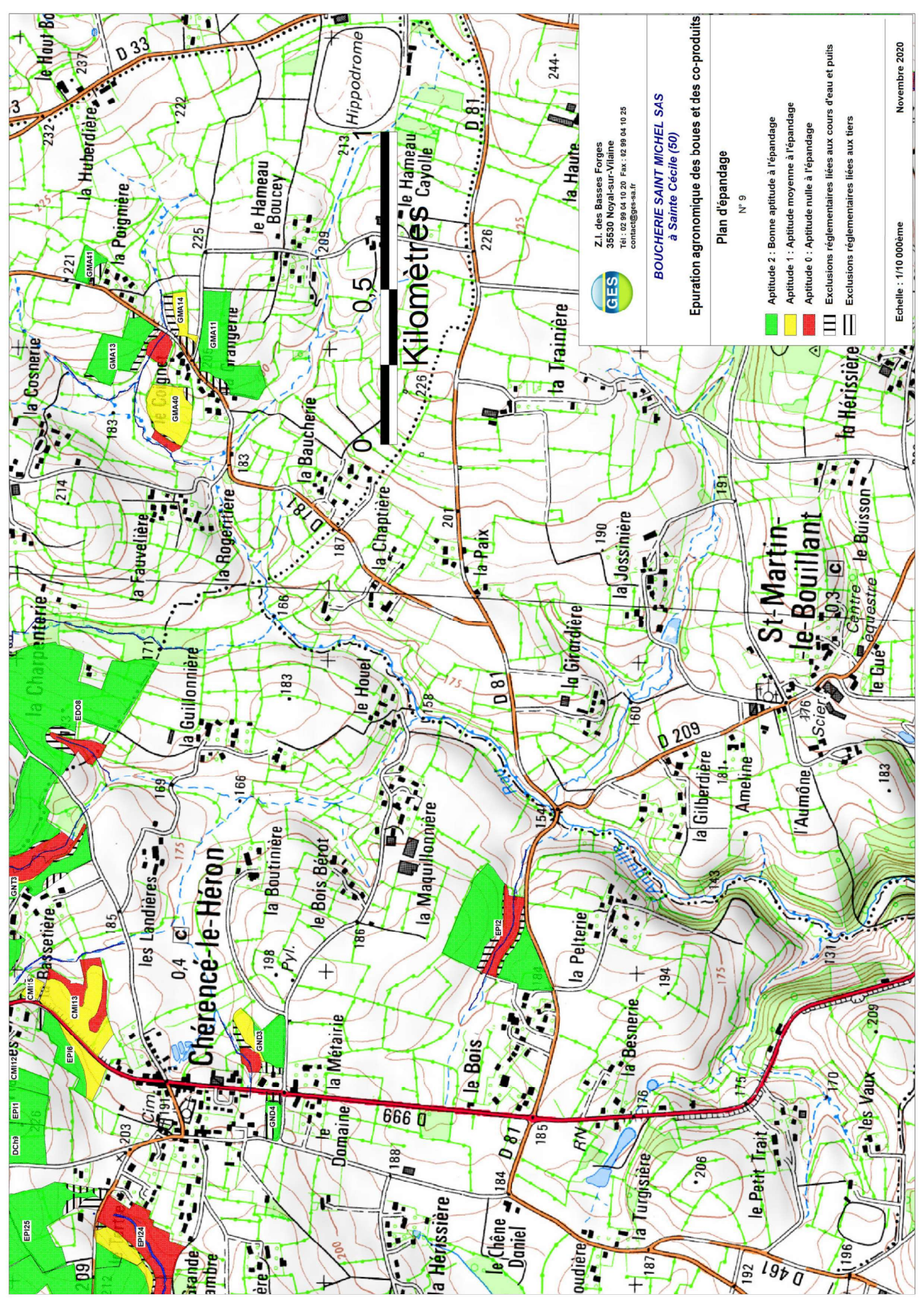
Plan d'épandage

n°8

- Aptitude 2 : Bonne aptitude à l'épandage
- Aptitude 1 : Aptitude moyenne à l'épandage
- Aptitude 0 : Aptitude nulle à l'épandage
- Exclusions réglementaires liées aux cours d'eau et puits
- Exclusions réglementaires liées aux tiers

Echelle : 1/10 000ème

Novembre 2020



Z.I. des Basses Forges  
35530 Noyal-sur-Vilaine  
Tél : 02 99 04 10 20 Fax : 02 99 04 10 25  
contact@ges-sa.fr

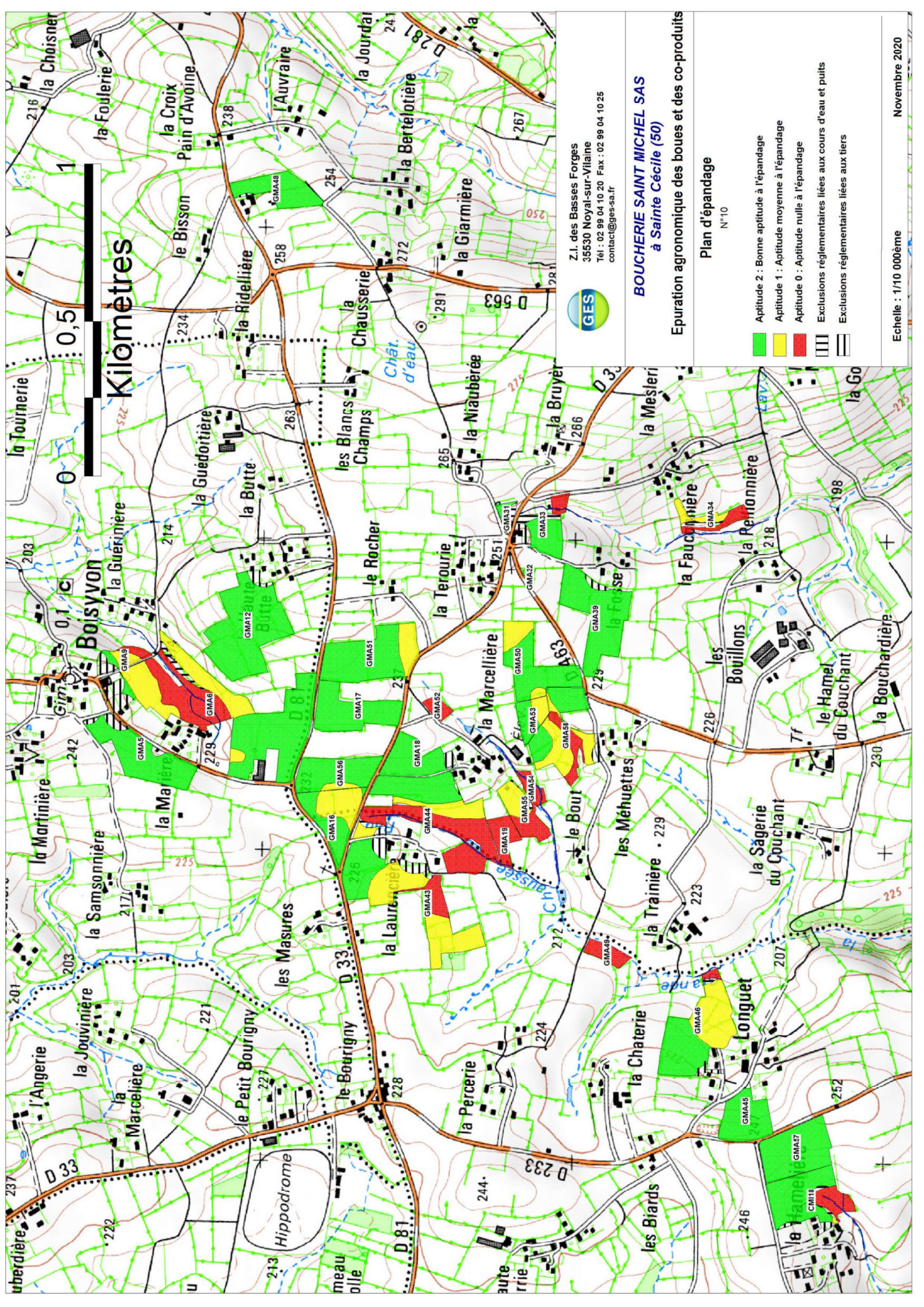
**BOUCHERIE SAINT MICHEL SAS**  
à Sainte Cécile (50)

Epuration agronomique des boues et des co-produits

Plan d'épandage  
N° 9

- Aptitude 2 : Bonne aptitude à l'épandage
- Aptitude 1 : Aptitude moyenne à l'épandage
- Aptitude 0 : Aptitude nulle à l'épandage
- Exclusions réglementaires liées aux cours d'eau et puits
- Exclusions réglementaires liées aux tiers

Echelle : 1/10 000ème  
Novembre 2020



Kilomètres

0,5

1



Z.I. des Basses Forges  
35530 Noyal-sur-Vilaine  
Tél : 02 99 04 10 20 Fax : 02 99 04 10 25  
contact@ges-sa.fr

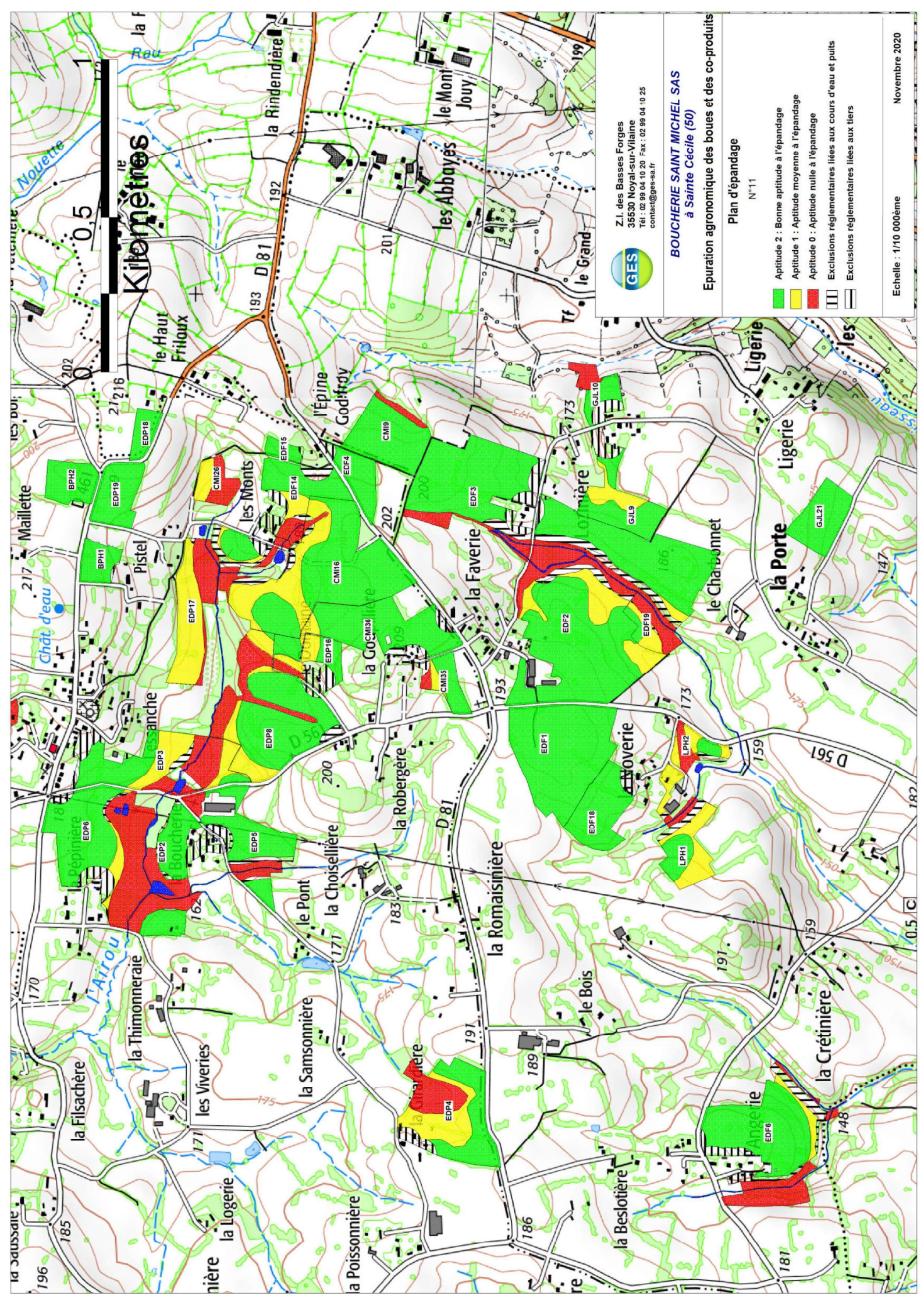
**BOUCHERIE SAINT MICHEL SAS  
à Sainte Cécile (50)**

Epuration agronomique des boues et des co-produits

**Plan d'épandage**

N°10

- Aptitude 2 : Bonne aptitude à l'épandage
- Aptitude 1 : Aptitude moyenne à l'épandage
- Aptitude 0 : Aptitude nulle à l'épandage
- Exclusions réglementaires liées aux cours d'eau et puits
- Exclusions réglementaires liées aux tiers



Kilomètres  
0 0.5 1



Z.I. des Basses Forges  
35530 Noyal-sur-Vilaine  
Tél : 02 99 04 10 20 Fax : 02 99 04 10 25  
contact@ges-sa.fr

**BOUCHERIE SAINT MICHEL SAS**  
à Sainte Cécile (50)

Epuration agronomique des boues et des co-produits

Plan d'épandage

N°11

- Aptitude 2 : Bonne aptitude à l'épandage
- Aptitude 1 : Aptitude moyenne à l'épandage
- Aptitude 0 : Aptitude nulle à l'épandage
- Exclusions réglementaires liées aux cours d'eau et puits
- Exclusions réglementaires liées aux tiers

Echelle : 1/10 000ème

Novembre 2020

Z.I. des Basses Forges  
35530 Noyal-sur-Vilaine  
Tél : 02 99 04 10 20 Fax : 02 99 04 10 25  
contact@ges-sa.fr

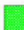






**BOUCHERIE SAINT MICHEL SAS**  
à Sainte Cécile (50)

Epuration agronomique des boues et des co-produits

**Plan d'épandage**

N°12

-  Aptitude 2 : Bonne aptitude à l'épandage
-  Aptitude 1 : Aptitude moyenne à l'épandage
-  Aptitude 0 : Aptitude nulle à l'épandage
-  Exclusions réglementaires liées aux cours d'eau et puits
-  Exclusions réglementaires liées aux tiers

Echelle : 1/10 000ème

Novembre 2020

