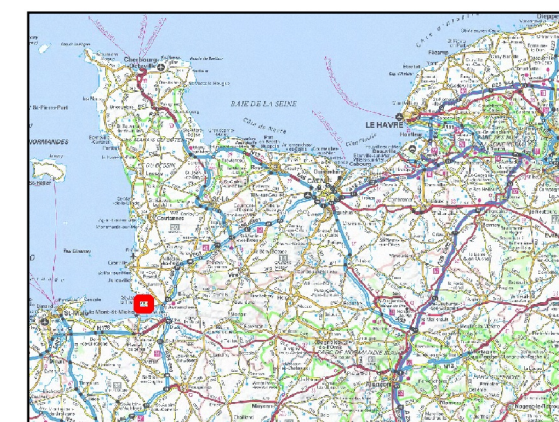






Profondeur de la nappe phréatique en période de très hautes eaux



Genêts

Code insee : 50199

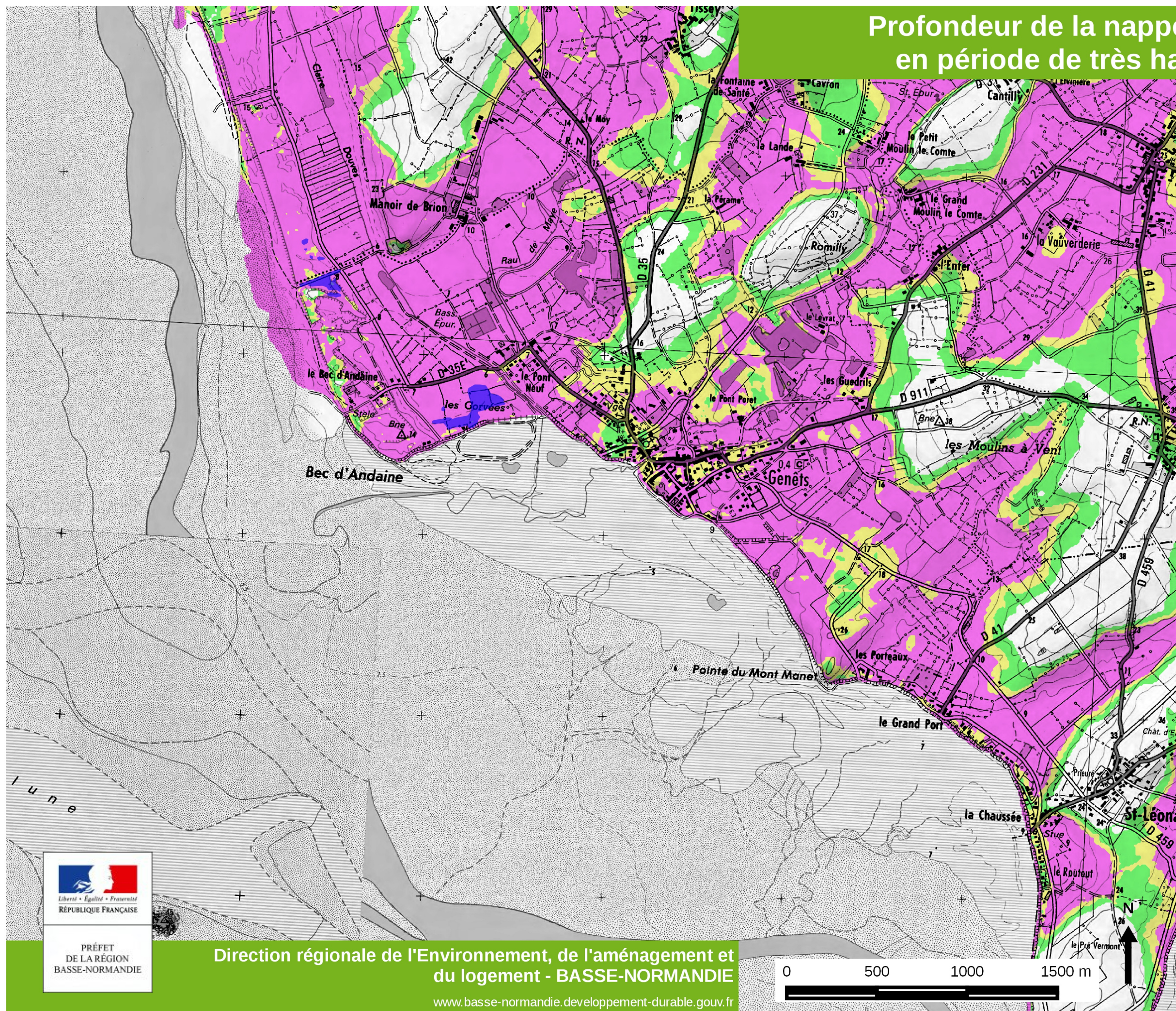
Profondeur de l'eau et nature du risque

-  Débordements de nappe observés
-  0 à 1 m : risque d'inondation des réseaux et sous-sols
-  de 1 m à 2.5 m : risque d'inondation des sous-sols
-  2.5 m à 5 m : risque pour les infrastructures profondes

Etat de la connaissance : février 2014

Il est fortement conseillé de se rapporter à la notice avant l'interprétation de cette carte.

Sources :
DREAL Basse-Normandie
IGN Protocole IGN/MEDDE
le 2014-04-11

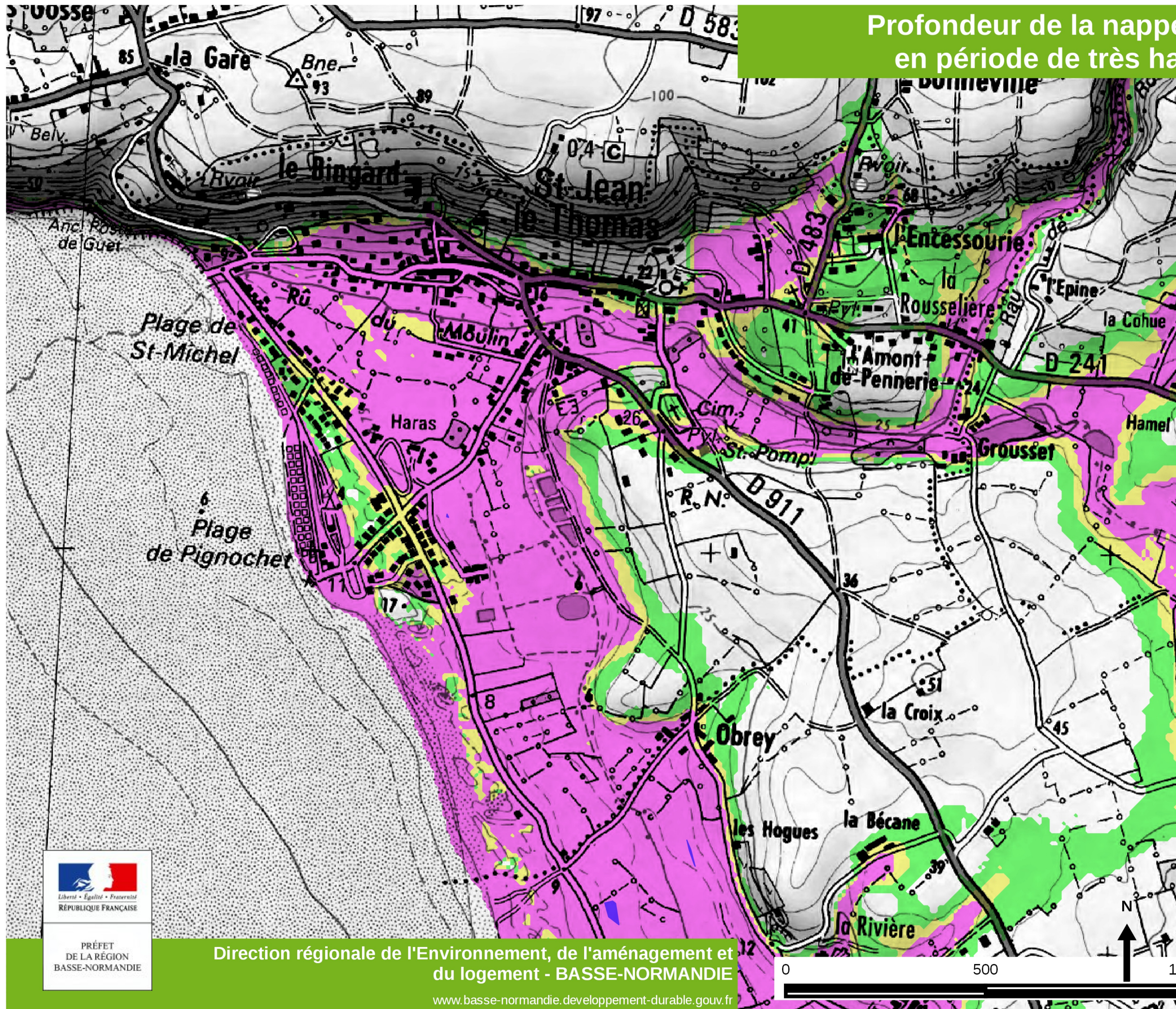


PRÉFET
DE LA RÉGION
BASSE-NORMANDIE

Direction régionale de l'Environnement, de l'aménagement et
du logement - BASSE-NORMANDIE

www.basse-normandie.developpement-durable.gouv.fr





Profondeur de la nappe phréatique en période de très hautes eaux



Saint-Jean-le-Thomas

Code insee : 50496

Profondeur de l'eau et nature du risque

-  Débordements de nappe observés
-  0 à 1 m : risque d'inondation des réseaux et sous-sols
-  de 1 m à 2.5 m : risque d'inondation des sous-sols
-  2.5 m à 5 m : risque pour les infrastructures profondes

Etat de la connaissance : février 2014

Il est fortement conseillé de se rapporter à la notice avant l'interprétation de cette carte.

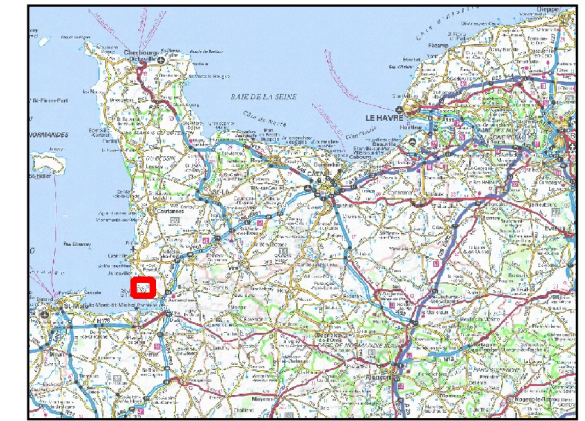
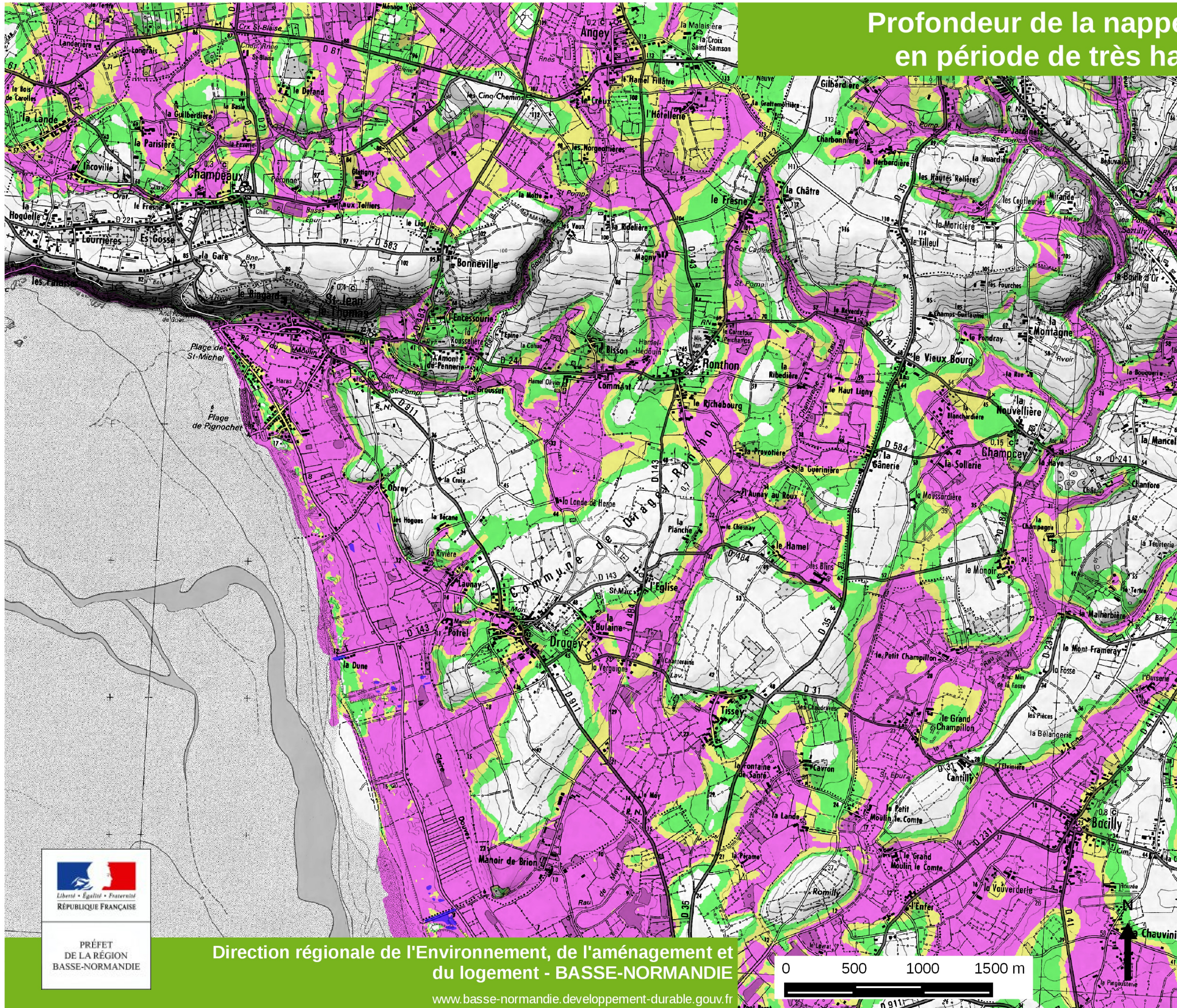
Sources :
DREAL Basse-Normandie



Direction régionale de l'Environnement, de l'aménagement et du logement - BASSE-NORMANDIE

www.basse-normandie.developpement-durable.gouv.fr





Profondeur de la nappe phréatique en période de très hautes eaux



Dragey-Ronthon

Code insee : 50167

Profondeur de l'eau et nature du risque

-  Débordements de nappe observés
-  0 à 1 m : risque d'inondation des réseaux et sous-sols
-  de 1 m à 2.5 m : risque d'inondation des sous-sols
-  2.5 m à 5 m : risque pour les infrastructures profondes

Etat de la connaissance : février 2014

Il est fortement conseillé de se rapporter à la notice avant l'interprétation de cette carte.

Sources :
DREAL Basse-Normandie
IGN Protocole IGN/MEDDE
le 2014-04-11



Direction régionale de l'Environnement, de l'aménagement et du logement - BASSE-NORMANDIE

www.basse-normandie.developpement-durable.gouv.fr