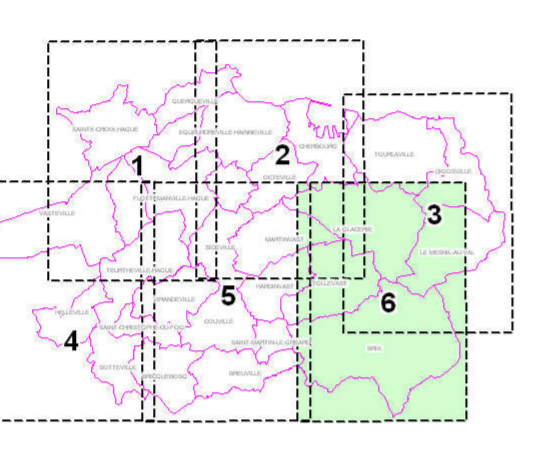


P.P.R.I. DE LA DIVETTE ET DU TROTTEBEC

PLAN DE PRÉVENTION DES RISQUES NATURELS D'INONDATION

Carte informative des phénomènes

Planche 6/6



Voie autorisée
à l'usage
du 22/03/2007

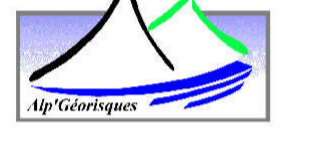
SERVICE INSTRUCTEUR
DIRECTION DÉPARTEMENTALE DE L'ÉQUIPEMENT



Echelle : 1:10 000

Édition : Juin 2007

REALISATION
ALPÉORIQUES



Debordement du ruisseau du Ponceau
(date non précisée)



Debordement du ruisseau du Combe
section de plusieurs propriétés
(date non précisée)

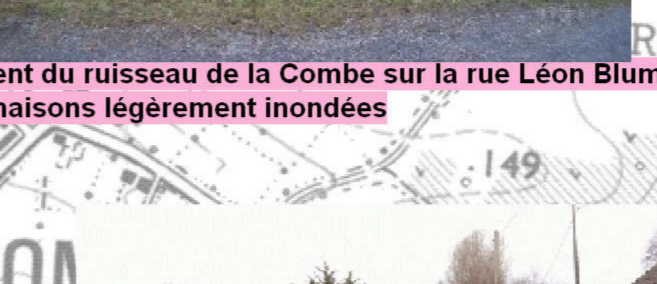


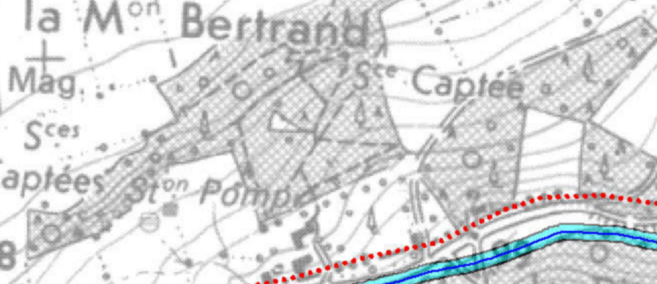
Photo 3 :
Hameau partiellement inondé (dates non précises).



Photo 2 :
Voûte d'environ 1 m de haut par 4 m de large, Hameau de l'Église
inondé vers 1968 suite à un embâcle au niveau de ce pont



Le Moulin la Banque inondé
à plusieurs reprises (dates non précises)



2 voûtes
d'environ
h = 1 m
l = 2 m



Photo 34 :
Debordement du Trottebec sur la RD 121 (rue du village) en 1968



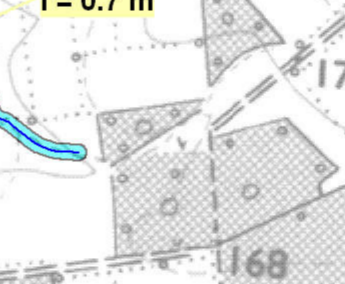
Photo 1 :
Maison en partie inondée suite à la surverse de l'étang
(dates non précises)



Cadre
h = 0,9 m
l = 0,6 m



Cadre
h = 1,2 m
l = 1,2 m



Légende :

- La minor
- Bief, Canal, ruisseau bûlé
- Zone enveloppe du champ d'inondation
- Zone d'inondation par surverse de bief
- Etang, retenue d'eau...
- La Divette
- Nom du cours d'eau
- Limite communale

ouvrages :

- Remblais divers
- Cadre
h = 1 m
l = 2,5 m
- Nature et caractéristiques des ouvrages hydrauliques

Historique :

- Information historique
- Chauxse
régulièrement
inondée