

P.P.R.I. de la Sée

PLAN DE PRÉVENTION DU RISQUE INONDATION

Carte des aléas :
Planche 6/6

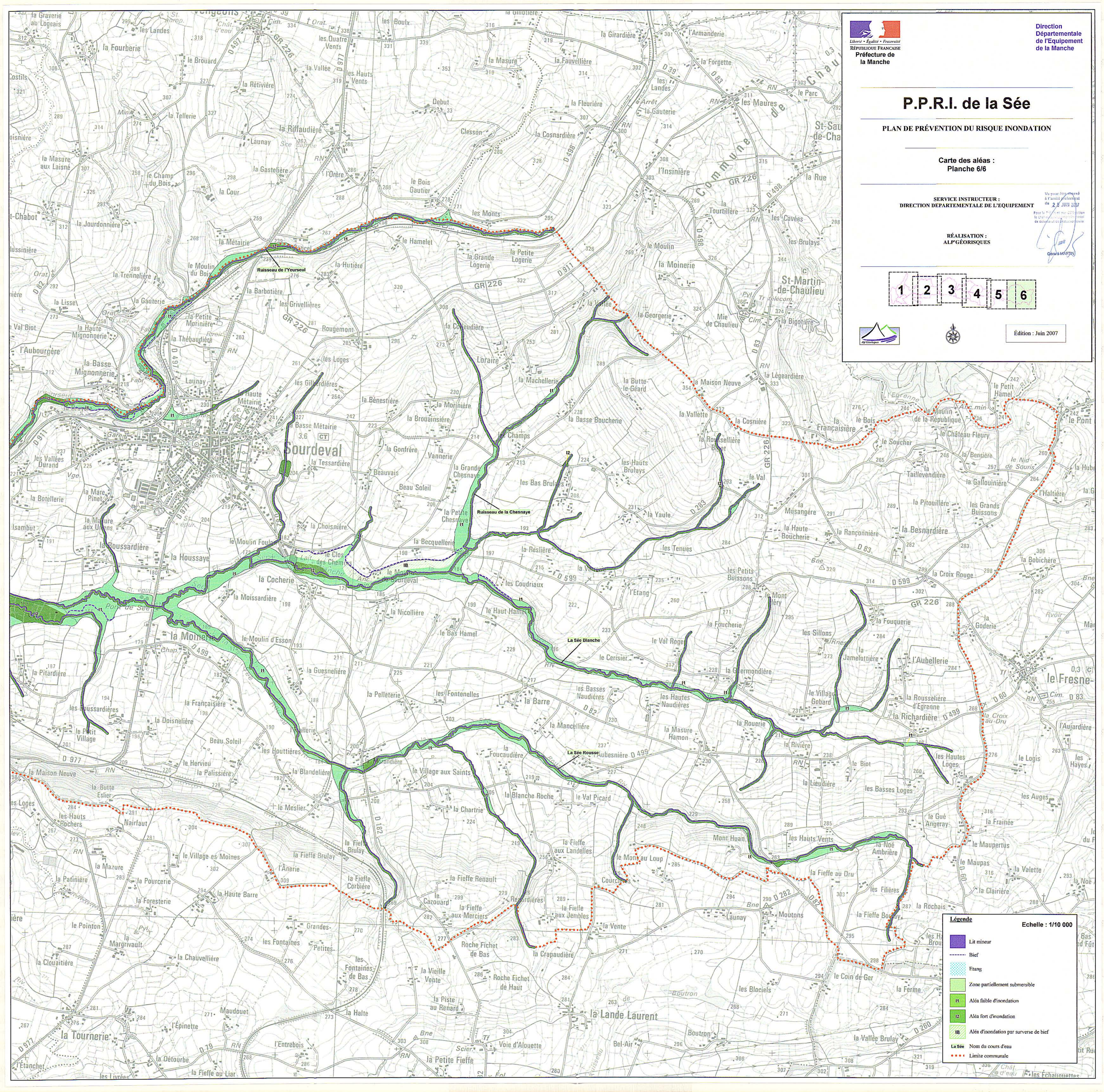
SERVICE INSTRUCTEUR :
DIRECTION DÉPARTEMENTALE DE L'ÉQUIPEMENT

Vu pour être annexé à l'arrêté préfectoral du 28 JUIN 2007
Pour le Préfet en exercice
Le Secrétaire général
de l'équipement
de la Manche
Gérard MAFFREY

RÉALISATION :
ALP GÉORISQUES



Édition : Juin 2007



Légende

- Lit mineur
- Bief
- Etang
- Zone partiellement submersible
- 1B Aléa faible d'inondation
- 2 Aléa fort d'inondation
- 3B Aléa d'inondation par surverse de bief
- La Sée Nom du cours d'eau
- Limite communale

Echelle : 1/10 000