

# P.P.R.I. de la Sée

PLAN DE PRÉVENTION DU RISQUE INONDATION

Carte des aléas :  
 Planche 5/6

SERVICE INSTRUCTEUR :  
 DIRECTION DÉPARTEMENTALE DE L'ÉQUIPEMENT

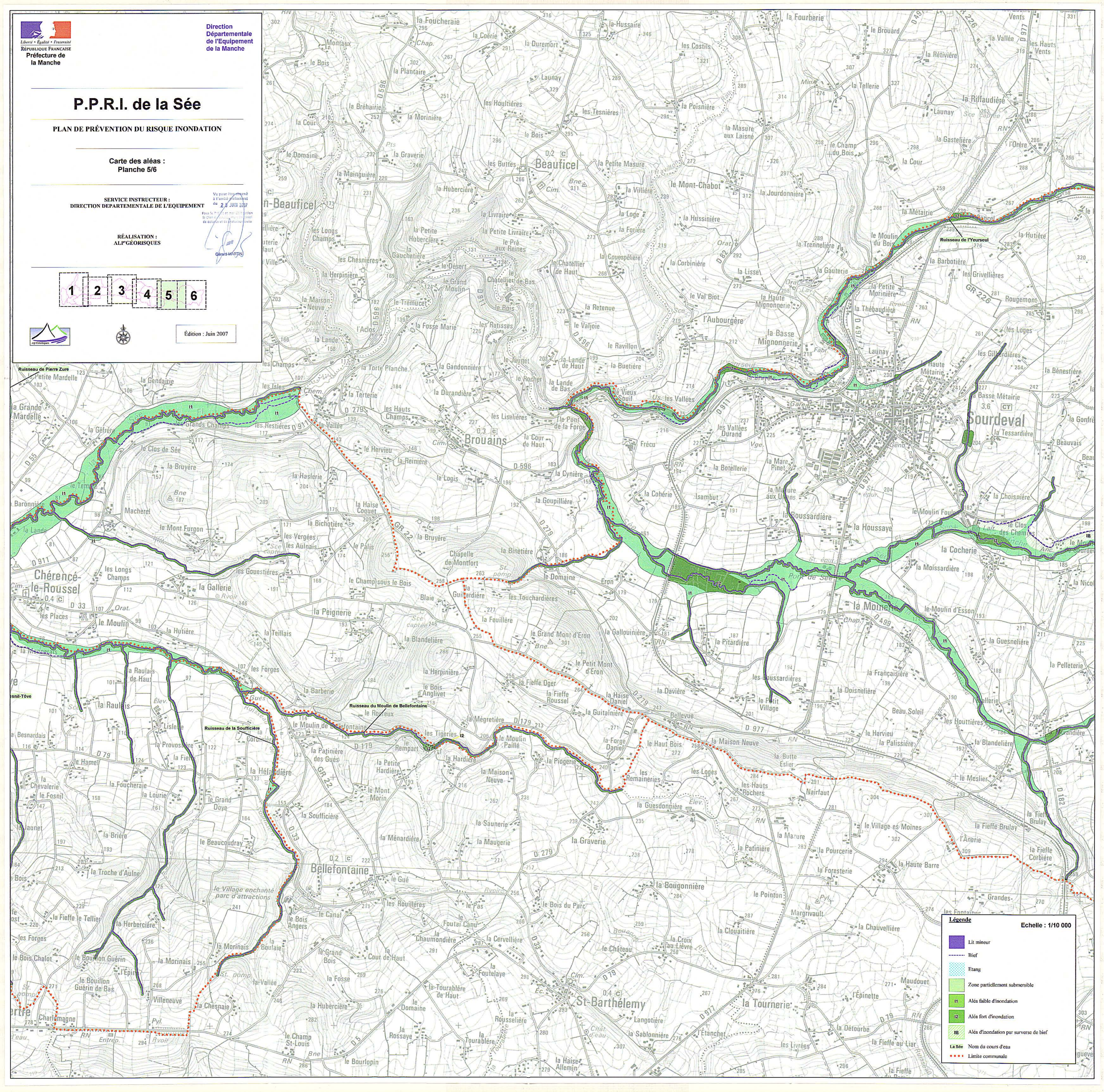
Vu pour être approuvé  
 à l'archipel préfectoral  
 le 28 JUILLET 2007

Pour la réalisation de la carte, le Service Instructeur a utilisé les données de la Direction Départementale de l'Équipement de la Manche et de la Préfecture de la Manche.

RÉALISATION :  
 ALP'GÉORISQUES



Édition : Juin 2007



**Légende**

- Lit mineur
- Bief
- Etang
- Zone partiellement submersible
- Aléa faible d'inondation
- Aléa fort d'inondation
- Aléa d'inondation par surverse de bief
- La Sée Nom du cours d'eau
- Limite communale

**Echelle : 1/10 000**