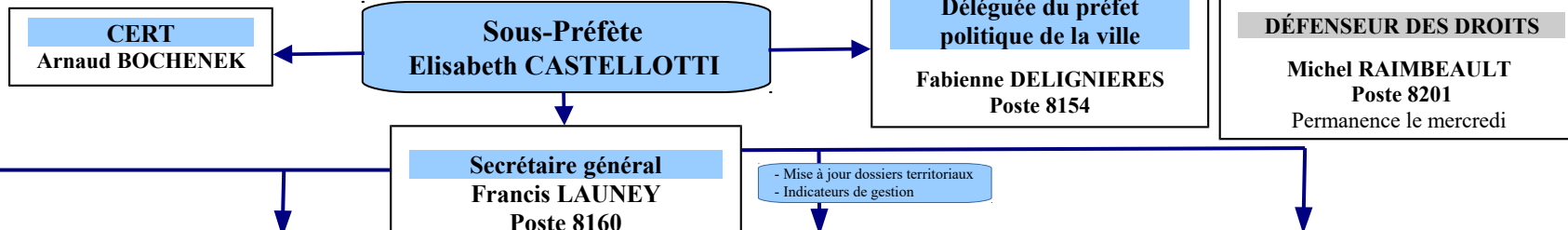


**SOUS PRÉFECTURE DE CHERBOURG**

106 rue Emmanuel Liais - CS 80840  
50108 Cherbourg-en-Cotentin Cedex  
Tél. 02 33 87 81 81

Heure d'ouverture au public  
de 9h00 à 12h00 sur rendez-vous

02 33 87 (+ n° poste)



<b>SECRETARIAT ET AFFAIRES GENERALES</b> <b>Responsable : Nicole HERPIN</b>	<b>PÔLE SÉCURITÉ - SÛRETE</b> <b>Chef de pôle : xxx</b>	<b>BUREAU DES COLLECTIVITES LOCALES ET DE LA REGLEMENTATION</b> <b>Chef de bureau : Jean-Pierre VASSELIN</b>	<b>BUREAU DES ACTIONS INTERMINISTERIELLES ET DE L'URBANISME</b> <b>Cheffe de bureau : Lise CORVEZ</b>
<b>Secrétariat sous-préfète</b> <b>Ressources humaines</b>	<b>Sûreté</b> Manifestations culturelles, sportives ou revendicatives	<b>Coordination et appui technique aux collectivités locales</b> Intercommunalité (communauté d'agglomération, communes nouvelles) - conseil aux élus	<b>Actions économiques</b> Dotations de l'État, contrat de ruralité, suivi des dossiers d'actualité en matière économique
<i>Nicole HERPIN</i> <i>Poste 8151</i>	<i>Benoît RENAULT</i> <i>Poste 8174</i>	<i>Jean-Pierre VASSELIN</i> <i>Poste 8171</i>	<i>Lise CORVEZ / Maud BAZIARD</i> <i>Poste 8187    Poste 8173</i>
<b>Budget - gestion - logistique relations avec les entreprises</b>	<b>Armes - gardes particuliers – habilitations aéroportuaires</b>	<b>Section réglementation</b> Pôle funéraire départemental, débits de boissons élections, RNE	<b>Pôle social</b> Expulsions locatives, animation CCAPEX de l'arrondissement suivi de la politique locale du logement social, implication dans les dispositifs d'insertion (PLIE, SPE, MEF, PDI, CDIAE)
<i>Nadine POISSON</i> <i>Poste 8155</i>	<i>Sylvie FORVEILLE-LEVESQUE</i> <i>Poste 8165</i>	<i>Amandine LALUC</i> <b>adjointe au chef de bureau</b> <i>Poste 8152</i>	logement des fonctionnaires assistante prévention (Maud BAZIARD)
<b>Chauffeur - logistique interne maintenance courante</b>	<b>Établissements recevant du public</b> Secrétariat commission de sécurité de l'arrondissement, suivi des plans de secours	<b>Suivi des structures de coopération intercommunale</b> Conseil aux élus, tri des actes électroniques conventions ACTES - FCTVA	<b>Environnement</b> CSS, installations classées, réserves naturelles, carrières, circulation véhicules sur le DPM
<i>Edouard SPIZZO</i> <i>Poste 8158</i>	<i>Ghislaine MARIE</i> <i>Poste 8161</i>	<i>Benoît RENAULT</i> <i>Poste 8174</i>	<i>Lise CORVEZ / Maud BAZIARD</i> <i>Poste 8187    Poste 8173</i>
<b>Résidence</b>		<b>Section étrangers (rattachée au BMI)</b> Instruction demandes titres de séjour	<b>Urbanisme</b> Conseil aux élus, Suivi PPRM
<i>Malorie DESFONTAINE</i> <i>Poste 8256</i>		<i>Stéphanie LAINÉ</i> <i>Poste 8159</i>	<i>Maud BAZIARD</i> <i>Poste 8173</i> <b>adjointe au chef de bureau</b>
			<b>Service Accueil-Courrier</b> <b>Poste 8169</b>
<b>Pôle mutualisé de ressources administratives</b> Accueil du public, Point d'Accueil Numérique (PAN), courrier arrivée/départ, procédures administratives (tri des actes soumis au contrôle de légalité), suivi des actes d'urbanisme (application « Vigie-Urba »), Assignation, commandements, revendeurs d'objets mobiliers, ... <i>Marianne DUFOUR</i> <i>Poste 8183</i> - <i>Nathalie AGNEZ</i> <i>Poste 8185</i>			