

# Profondeur hivernale actuelle de la nappe phréatique dans les territoires influencés par la mer



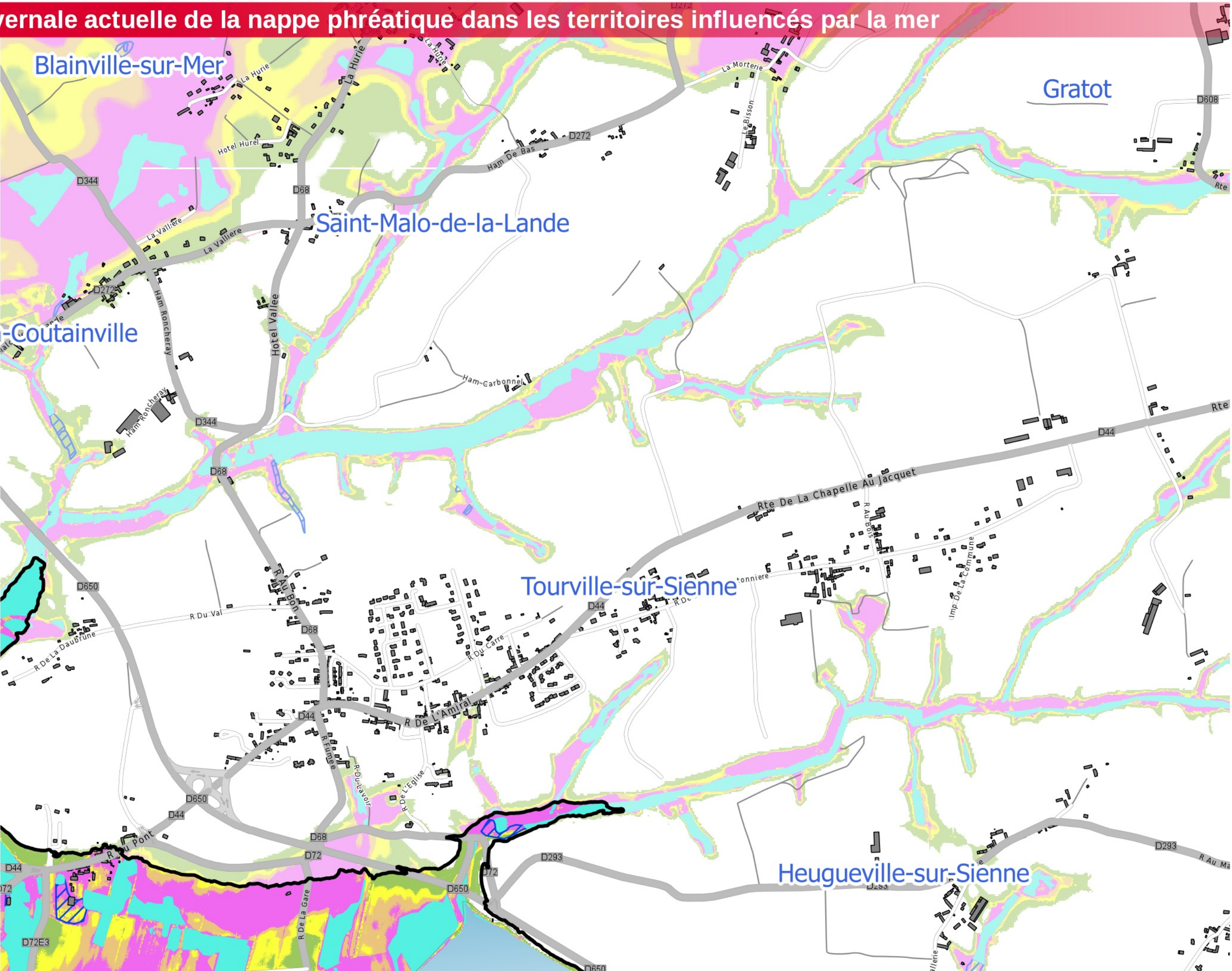
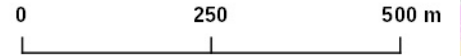
**Tourville-sur-Sienne**  
50603

- Bâtiments (bdparcellaire)
- Courbe de niveau 13 m
- Au dessus de la cote topographique de 13m, l'élévation de la mer n'a pas d'incidence à long terme sur le niveau des nappes phréatiques. Les couleurs sont dans ce cas estompées.
- Profondeur minimale à laquelle se situe la nappe phréatique en situation hivernale
  - moins de 0.1 m
  - de 0.1 à 0.5 m
  - de 0.5 à 1 m
  - de 1 à 2.5 m
  - plus de 2.5 m
- territoires humides
- territoires humides remblayés
- débordement de nappe observé

N

Il est fortement conseillé de se reporter à la notice avant l'interprétation de cette carte.

Sources :  
IGN BD TOPO 2016,  
Fichiers fonciers 2013  
Production:  
Le 22/08/2017 - DREAL-NORMANDIE



# Profondeur hivernale actuelle de la nappe phréatique dans les territoires influencés par la mer



**Tourville-sur-Sienne**  
50603

Bâtiments (bdparcellaire)  
— Courbe de niveau 13 m

Au dessus de la cote topographique de 13m, l'élévation de la mer n'a pas d'incidence à long terme sur le niveau des nappes phréatiques. Les couleurs sont dans ce cas estompées.

Profondeur minimale à laquelle se situe la nappe phréatique en situation hivernale

- moins de 0.1 m
- de 0.1 à 0.5 m
- de 0.5 à 1 m
- de 1 à 2.5 m
- plus de 2.5 m

territoires humides  
territoires humides remblayés  
débordement de nappe observé

N

Il est fortement conseillé de se reporter à la notice avant l'interprétation de cette carte.

Sources :  
IGN BD TOPO 2016,  
Fichiers fonciers 2013  
Production:  
Le 22/08/2017 - DREAL-NORMANDIE

0 250 500 m

