

Carte 43/50

PROJET

Document de travail
Ne pas utiliser pour instruire des
actes d'urbanisme

Zonage du PPRI de la Sélune

- Bleue
- Orange
- Rouge

Hydrographie

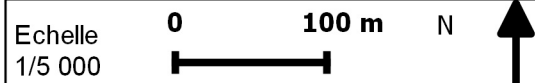
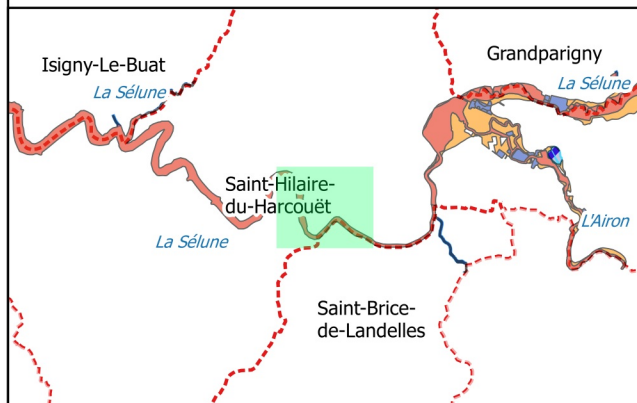
- Etangs

Fond

- Parcelles cadastrales
- Batiments
- Limites communales

Version soumise à consultation en
application des articles R.562-7 et
R.562-8 du code de l'environnement

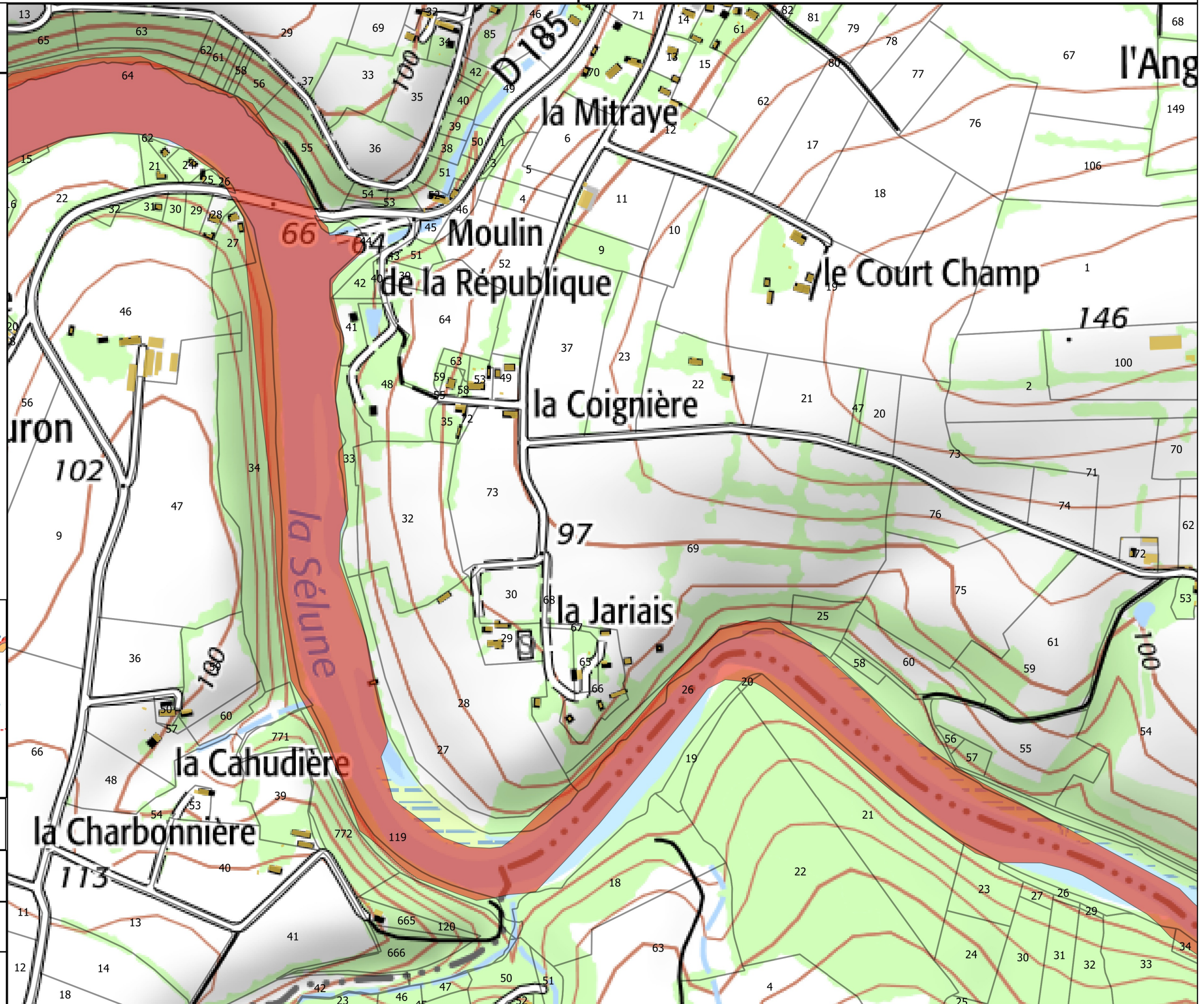
Carte de localisation



Sources : IGN Scan 25, Alp'Georiques, SEPIA
Conseils

Version 3

Avril 2018



Carte 44/50

PROJET

Document de travail
Ne pas utiliser pour instruire des
actes d'urbanisme

Zonage du PPRI de la Sélune

- Bleue
- Orange
- Rouge

Hydrographie

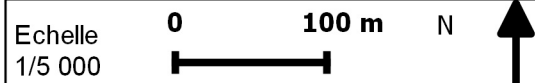
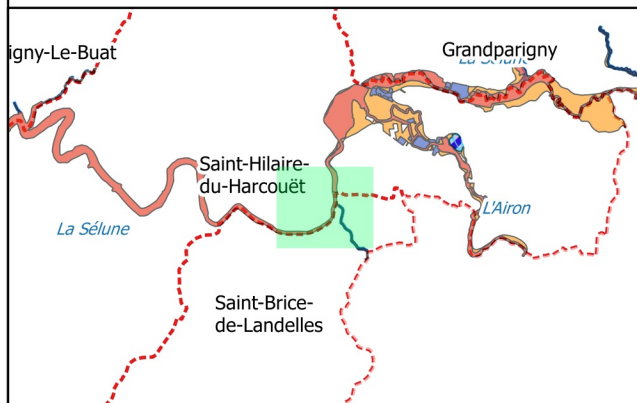
- Etangs

Fond

- Parcelles cadastrales
- Batiments
- Limites communales

Version soumise à consultation en
application des articles R.562-7 et
R.562-8 du code de l'environnement

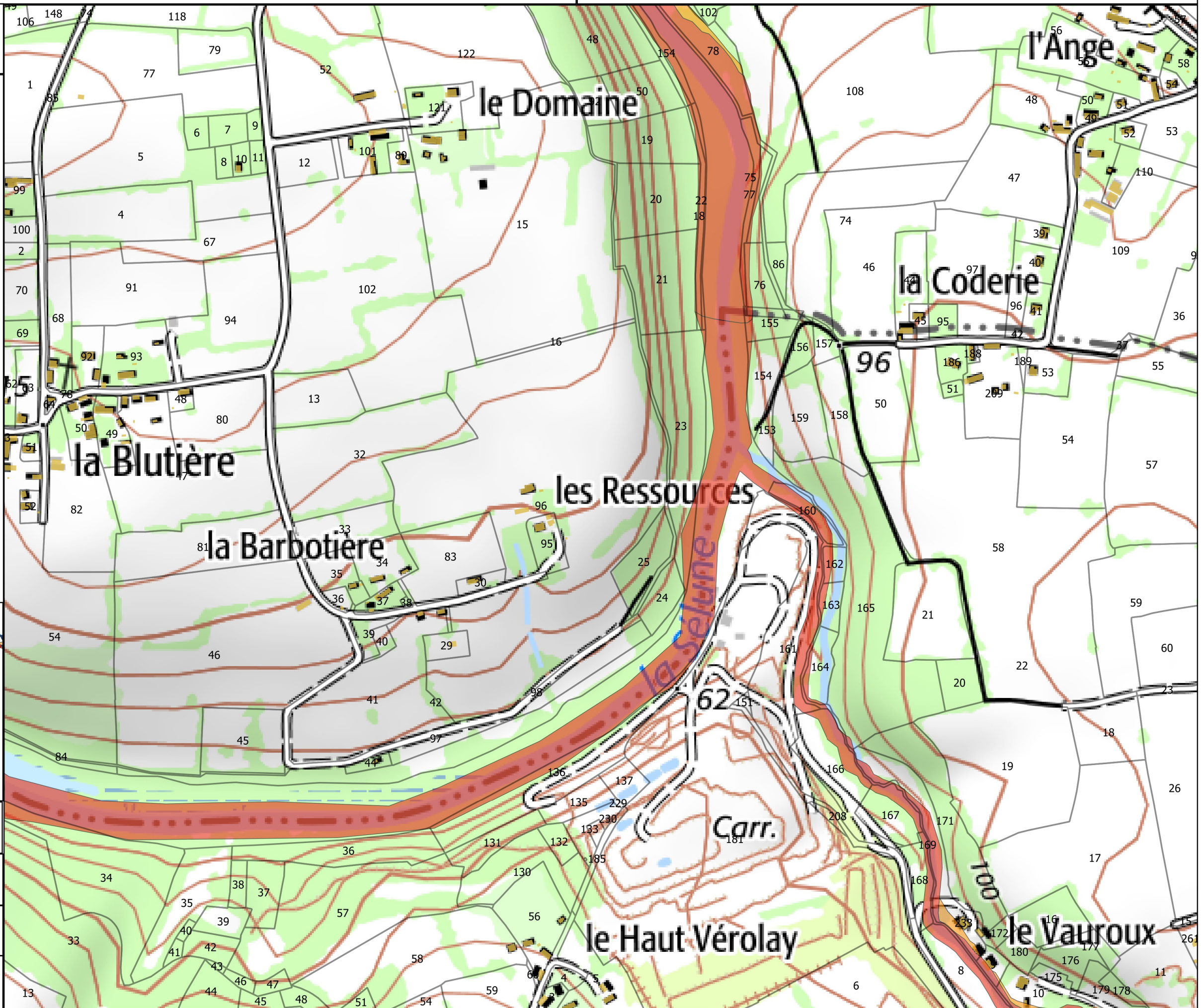
Carte de localisation



Sources : IGN Scan 25, Alp'Georiques, SEPIA
Conseils

Version 3

Avril 2018





Carte 45/50

PROJET

Document de travail
Ne pas utiliser pour instruire des
actes d'urbanisme

Zonage du PPRI de la Sélune

- Bleue
- Orange
- Rouge

Hydrographie

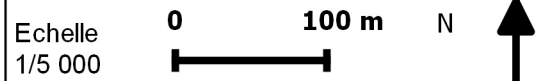
- Etangs

Fond

- Parcelles cadastrales
- Batiments
- Limites communales

Version soumise à consultation en
application des articles R.562-7 et
R.562-8 du code de l'environnement

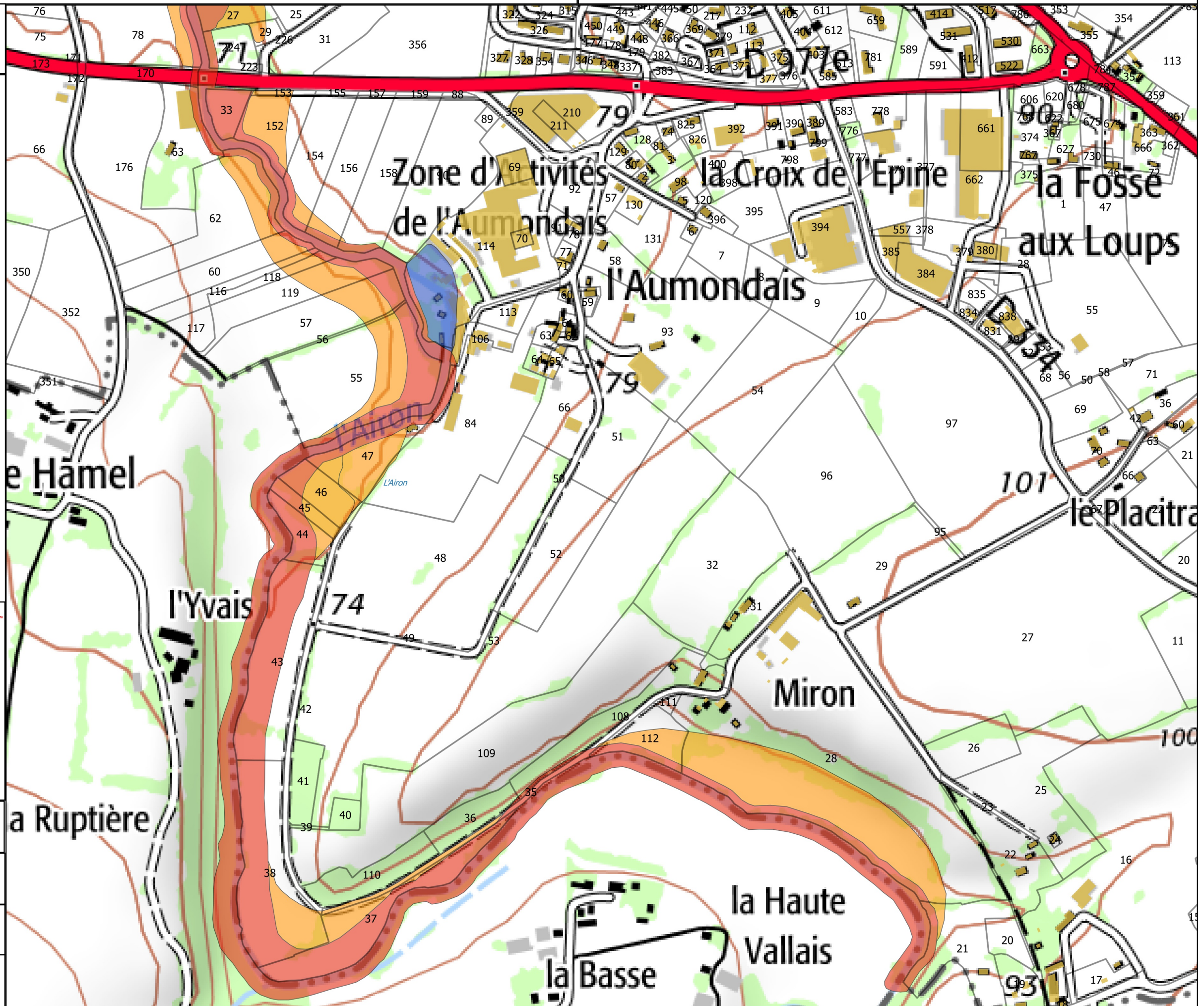
Carte de localisation



Sources : IGN Scan 25, Alp'Georiques, SEPIA
Conseils

Version 3

Avril 2018



Carte 46/50

PROJET

Document de travail
Ne pas utiliser pour instruire des
actes d'urbanisme

Zonage du PPRI de la Sélune

- Bleue
- Orange
- Rouge

Hydrographie

- Etangs

Fond

- Parcelles cadastrales
- Batiments
- Limites communales

Version soumise à consultation en
application des articles R.562-7 et
R.562-8 du code de l'environnement

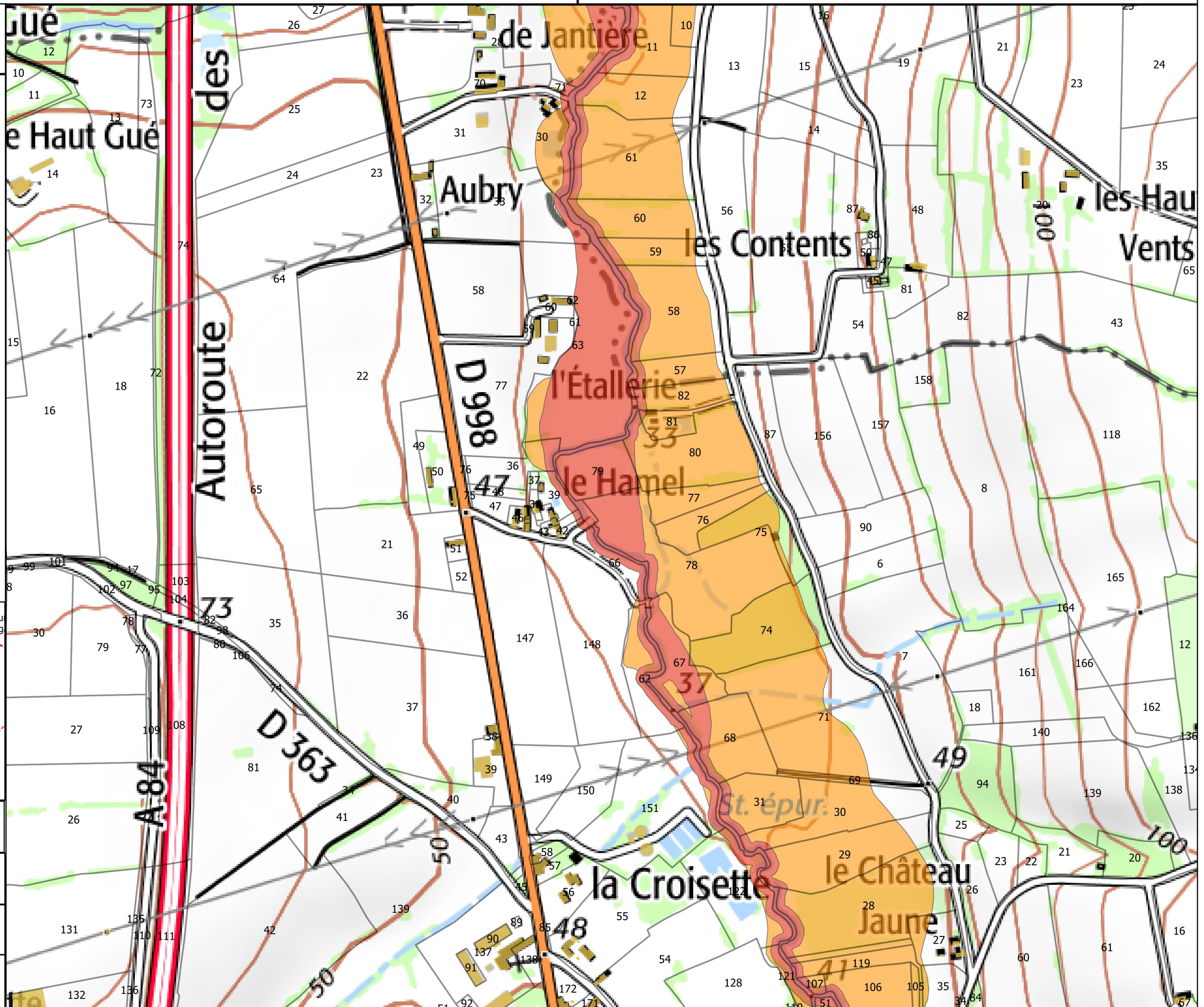
Carte de localisation



Sources : IGN Scan 25, Alp'Georiques, SEPIA
Conseils

Version 3

Avril 2018



Carte 47/50

PROJET

Document de travail
Ne pas utiliser pour instruire des
actes d'urbanisme

Zonage du PPRI de la Sélune

- Bleue
- Orange
- Rouge

Hydrographie

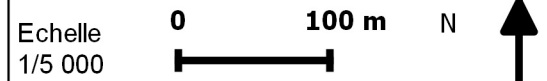
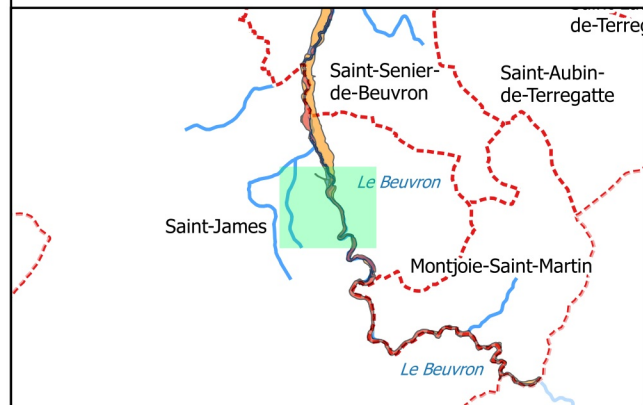
- Etangs

Fond

- Parcelles cadastrales
- Batiments
- Limites communales

Version soumise à consultation en
application des articles R.562-7 et
R.562-8 du code de l'environnement

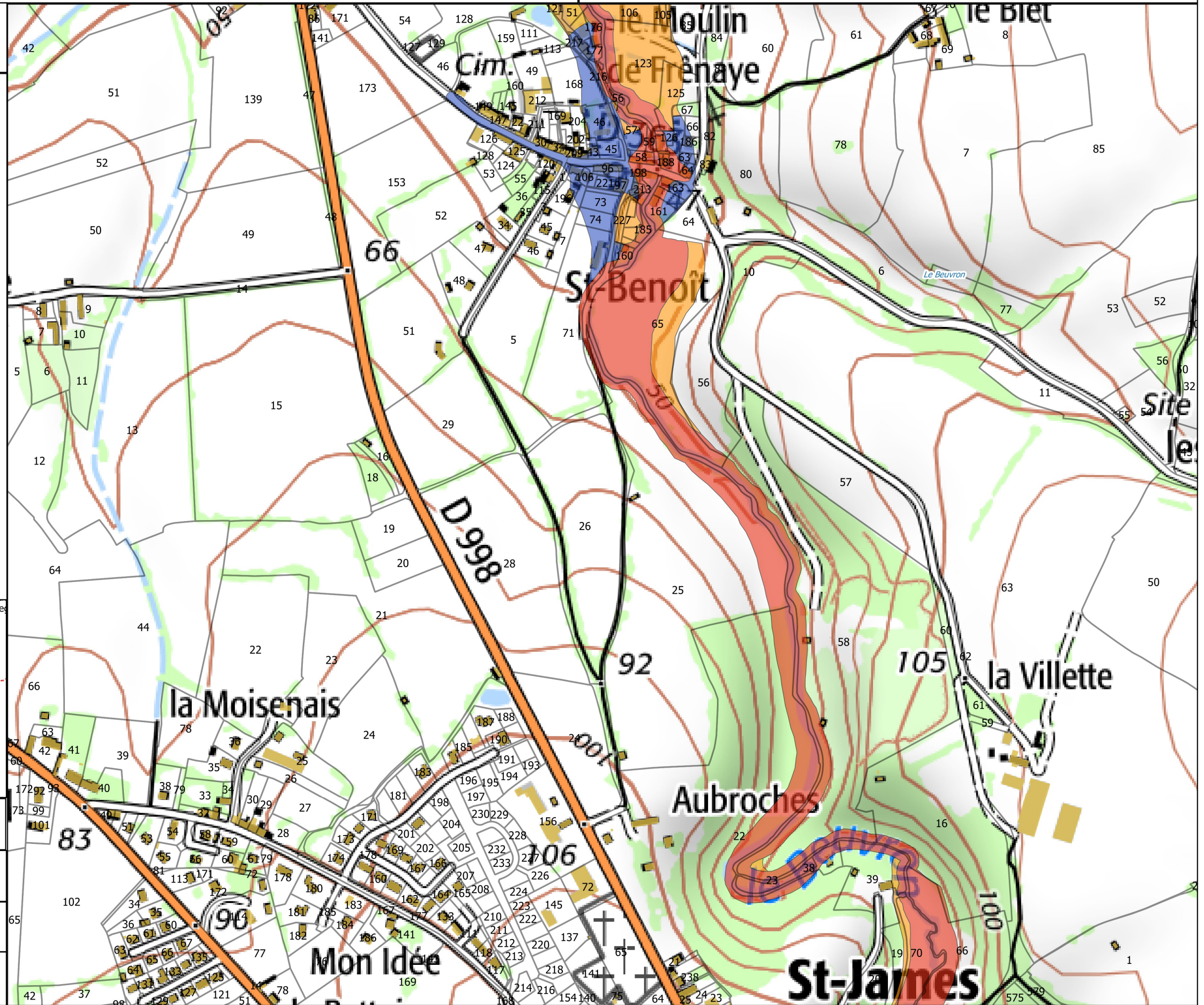
Carte de localisation



Sources : IGN Scan 25, Alp'Georiques, SEPIA
Conseils

Version 3

Avril 2018



Carte 48/50

PROJET

Document de travail
Ne pas utiliser pour instruire des
actes d'urbanisme

Zonage du PPRI de la Sélune

- Bleue
- Orange
- Rouge

Hydrographie

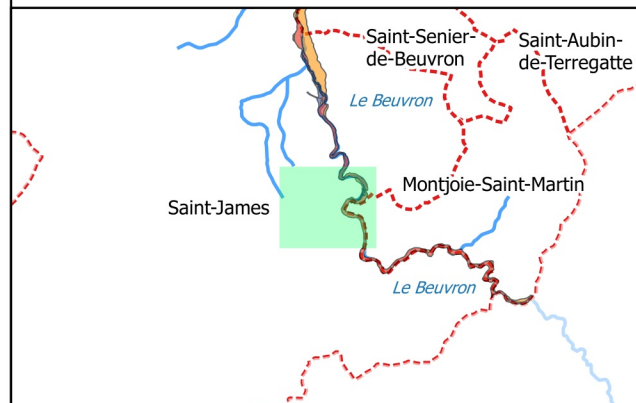
- Etangs

Fond

- Parcelles cadastrales
- Batiments
- Limites communales

Version soumise à consultation en
application des articles R.562-7 et
R.562-8 du code de l'environnement

Carte de localisation



Sources : IGN Scan 25, Alp'Georiques, SEPIA
Conseils

Version 3

Avril 2018

