

Carte 13/50

PROJET

Document de travail
Ne pas utiliser pour instruire des
actes d'urbanisme

Zonage du PPRI de la Sélune

- Bleue
- Orange
- Rouge

Hydrographie

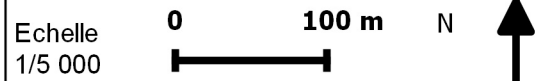
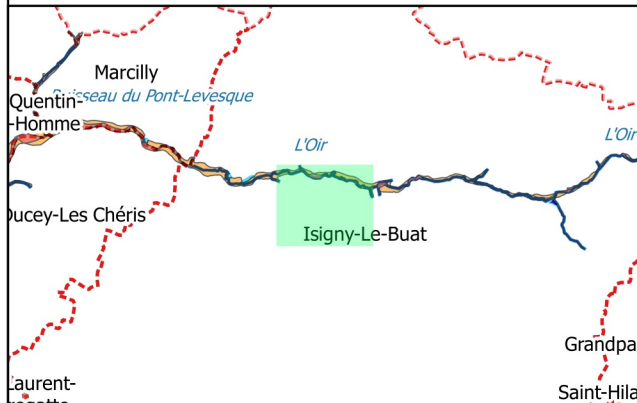
- Etangs

Fond

- Parcelles cadastrales
- Batiments
- Limites communales

Version soumise à consultation en
application des articles R.562-7 et
R.562-8 du code de l'environnement

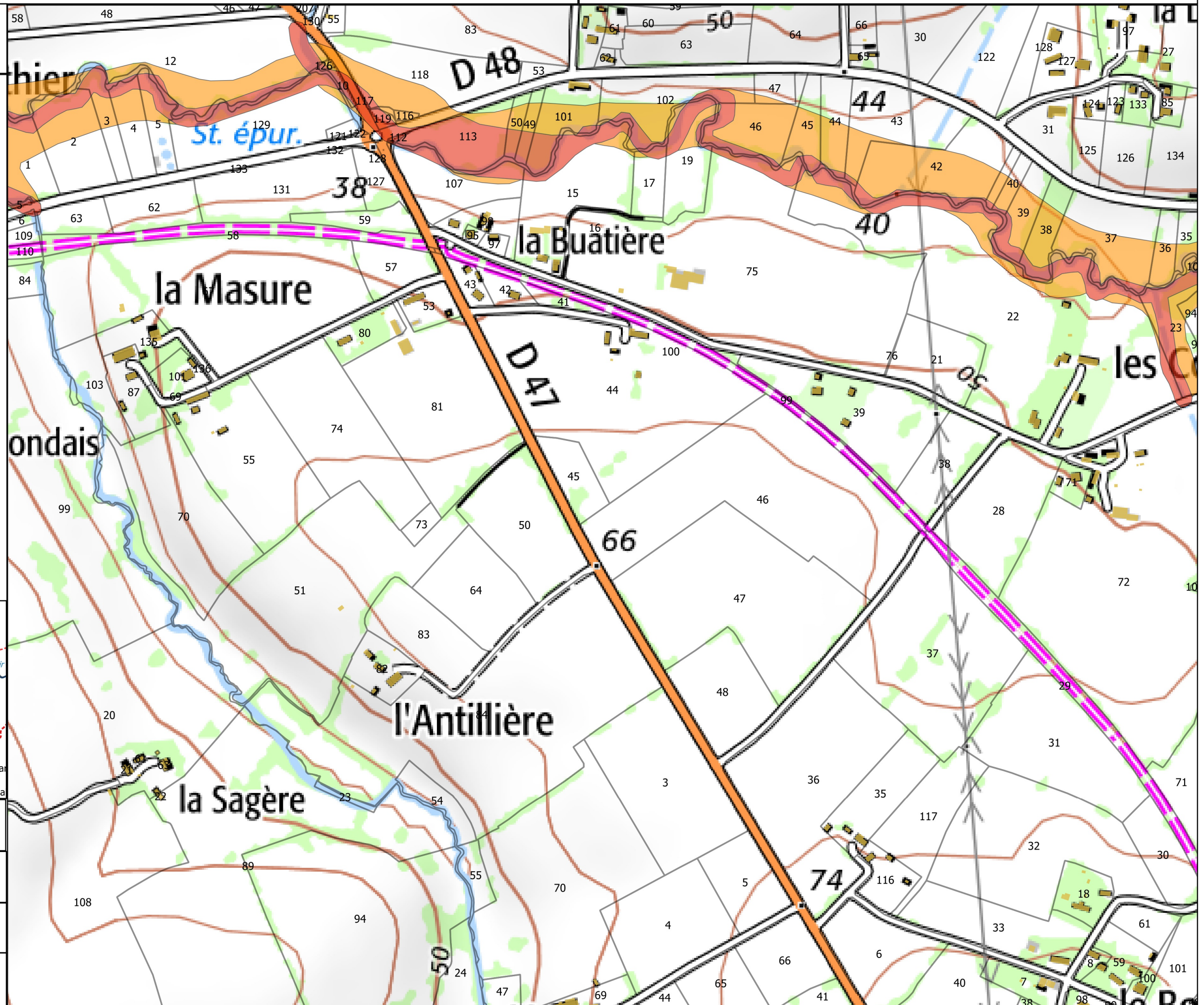
Carte de localisation



Sources : IGN Scan 25, Alp'Georiques, SEPIA
Conseils

Version 3

Avril 2018



Carte 14/50

PROJET

Document de travail
Ne pas utiliser pour instruire des
actes d'urbanisme

Zonage du PPRI de la Sélune

- Bleue
- Orange
- Rouge

Hydrographie

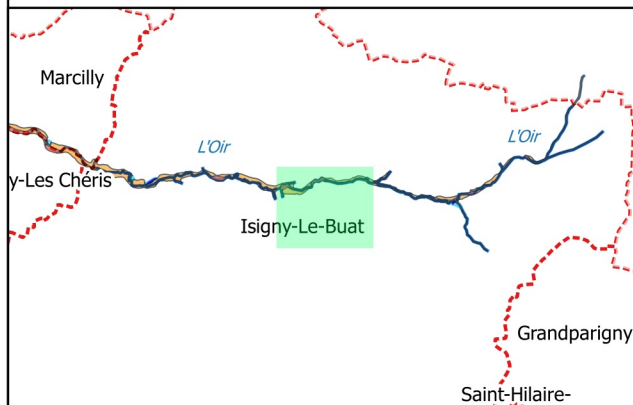
- Etangs

Fond

- Parcelles cadastrales
- Batiments
- Limites communales

Version soumise à consultation en
application des articles R.562-7 et
R.562-8 du code de l'environnement

Carte de localisation

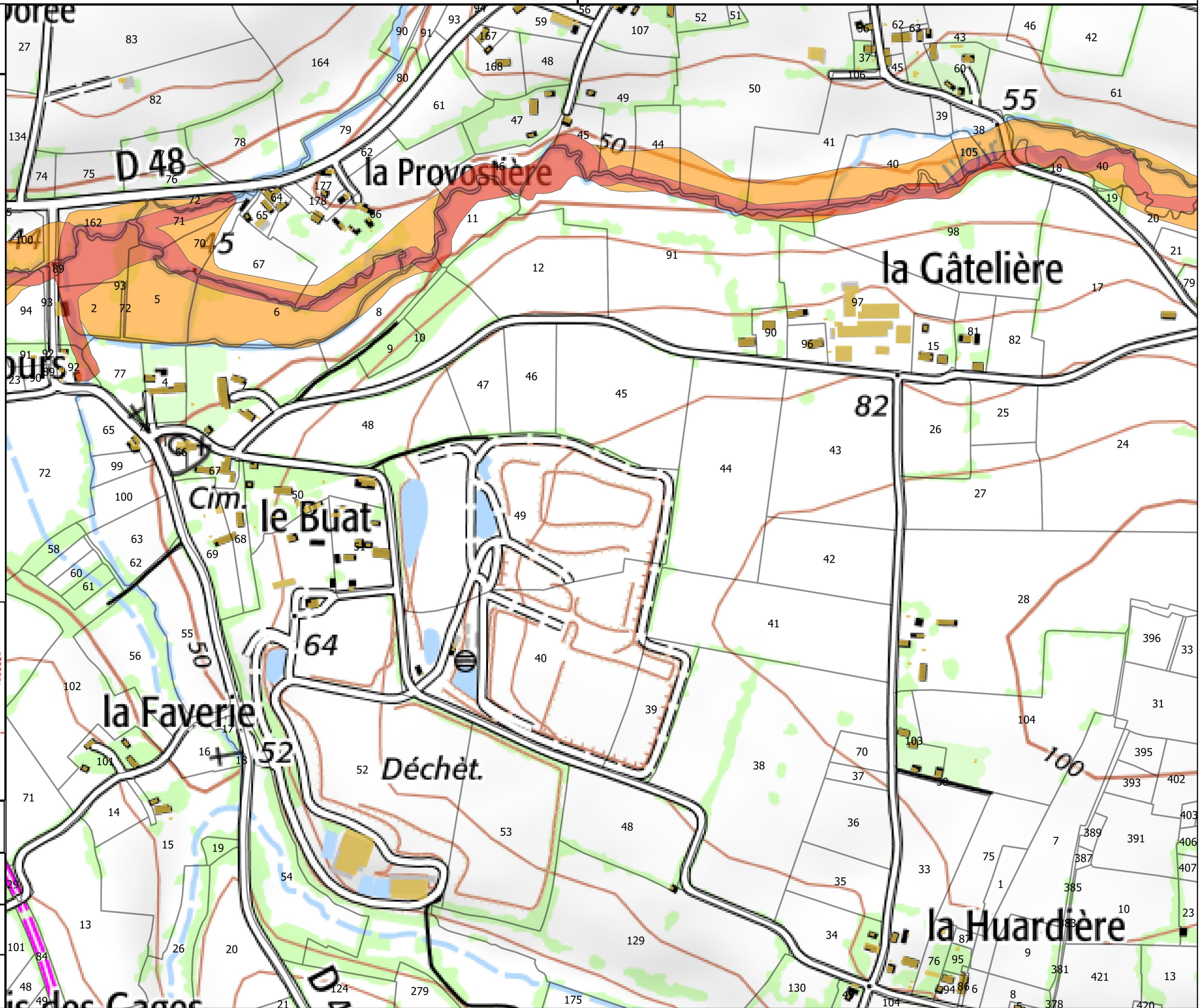


Echelle 0 100 m N ↑
1/5 000

Sources : IGN Scan 25, Alp'Georiques, SEPIA
Conseils

Version 3

Avril 2018



Carte 15/50

PROJET

Document de travail
Ne pas utiliser pour instruire des
actes d'urbanisme

Zonage du PPRI de la Sélune

- Bleue
- Orange
- Rouge

Hydrographie

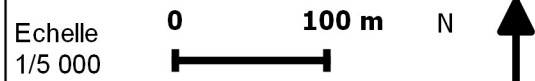
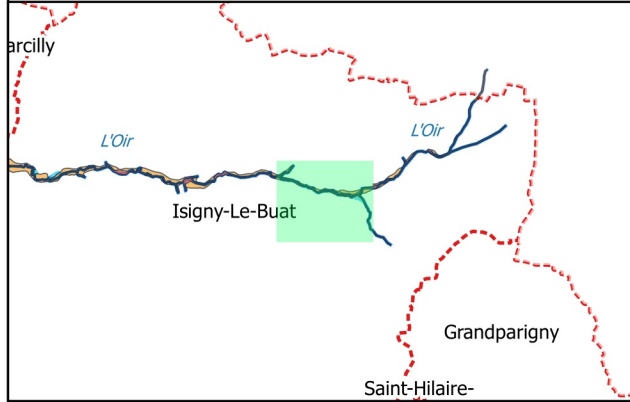
- Etangs

Fond

- Parcelles cadastrales
- Batiments
- Limites communales

Version soumise à consultation en
application des articles R.562-7 et
R.562-8 du code de l'environnement

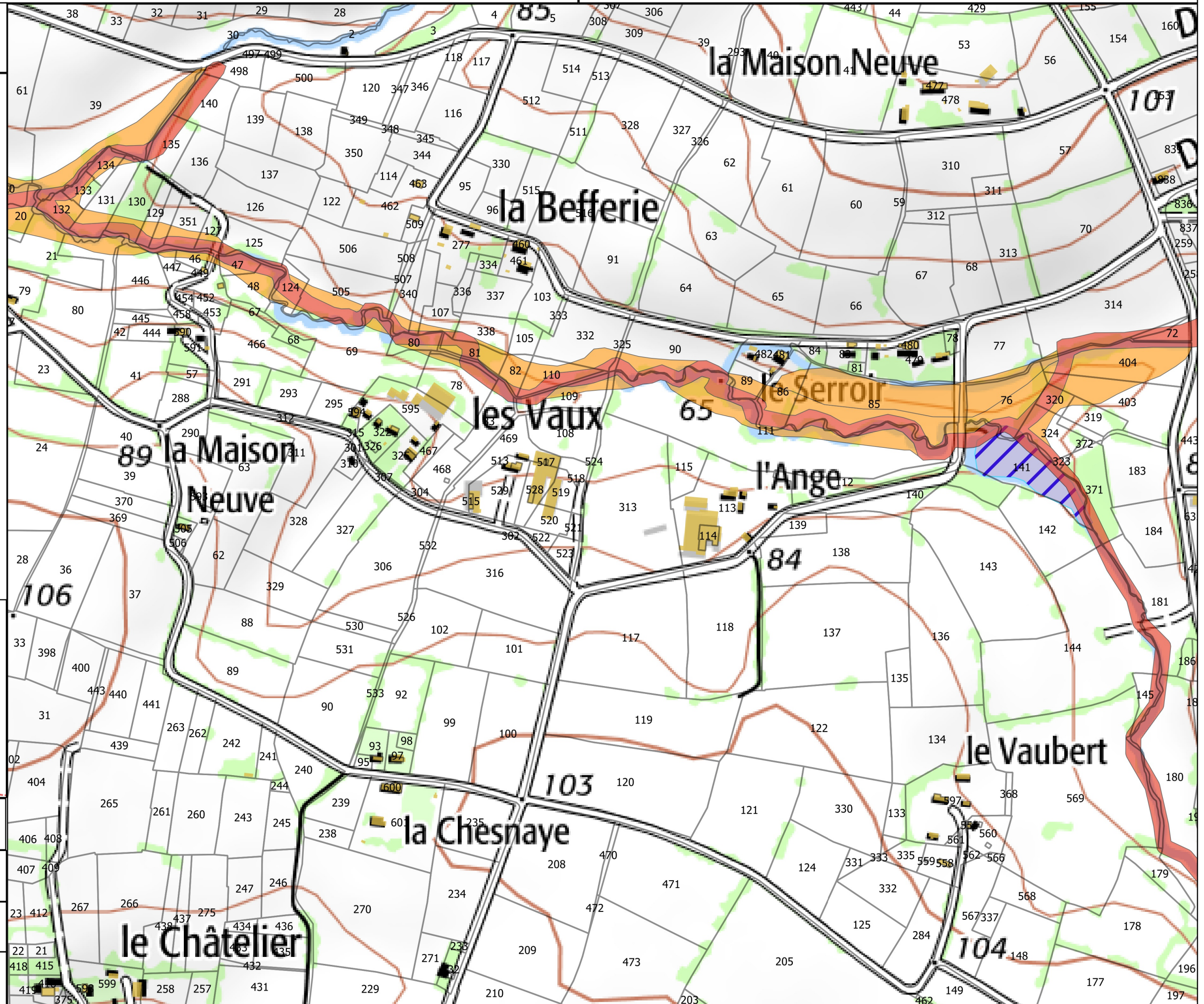
Carte de localisation



Sources : IGN Scan 25, Alp'Georiques, SEPIA
Conseils

Version 3

Avril 2018



Carte 16/50

PROJET

Document de travail
Ne pas utiliser pour instruire des
actes d'urbanisme

Zonage du PPRI de la Sélune

- Bleue
- Orange
- Rouge

Hydrographie

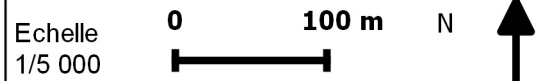
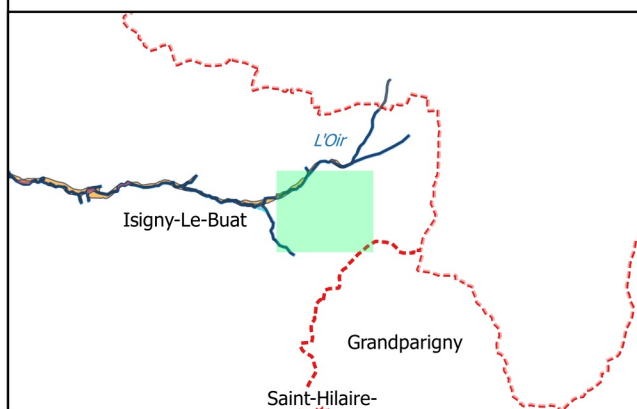
- Etangs

Fond

- Parcelles cadastrales
- Batiments
- Limites communales

Version soumise à consultation en
application des articles R.562-7 et
R.562-8 du code de l'environnement

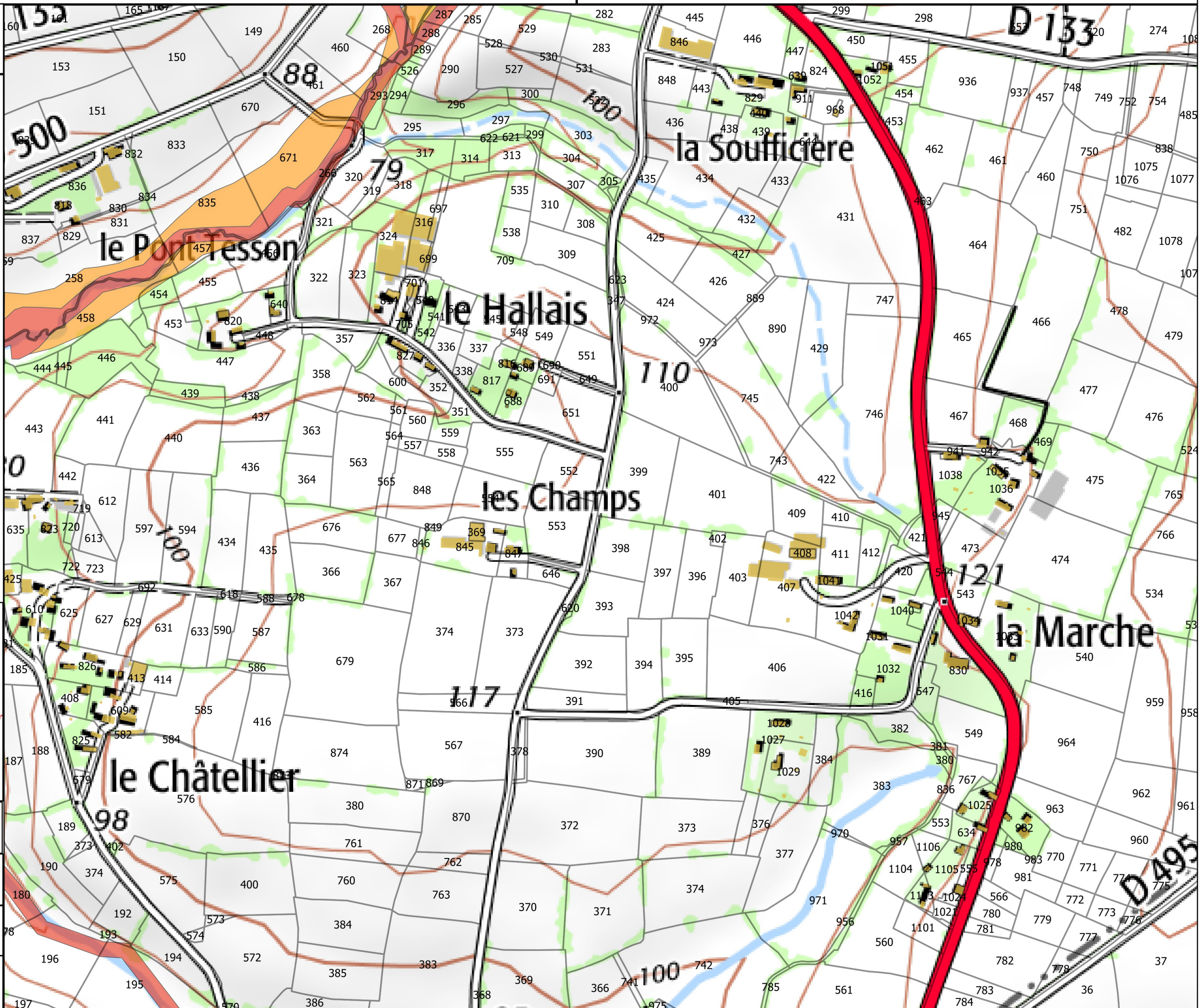
Carte de localisation



Sources : IGN Scan 25, Alp'Georiques, SEPIA
Conseils

Version 3

Avril 2018



Carte 17/50

PROJET

Document de travail
Ne pas utiliser pour instruire des
actes d'urbanisme

Zonage du PPRI de la Sélune

- Bleue
- Orange
- Rouge

Hydrographie

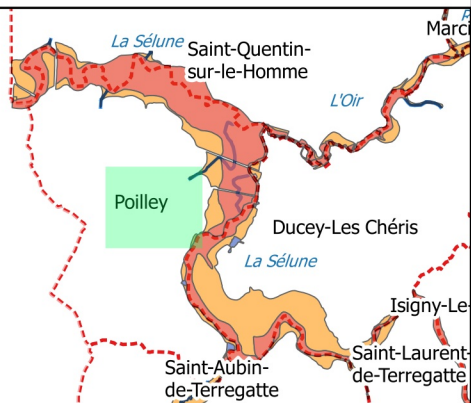
- Etangs

Fond

- Parcelles cadastrales
- Batiments
- Limites communales

Version soumise à consultation en
application des articles R.562-7 et
R.562-8 du code de l'environnement

Carte de localisation

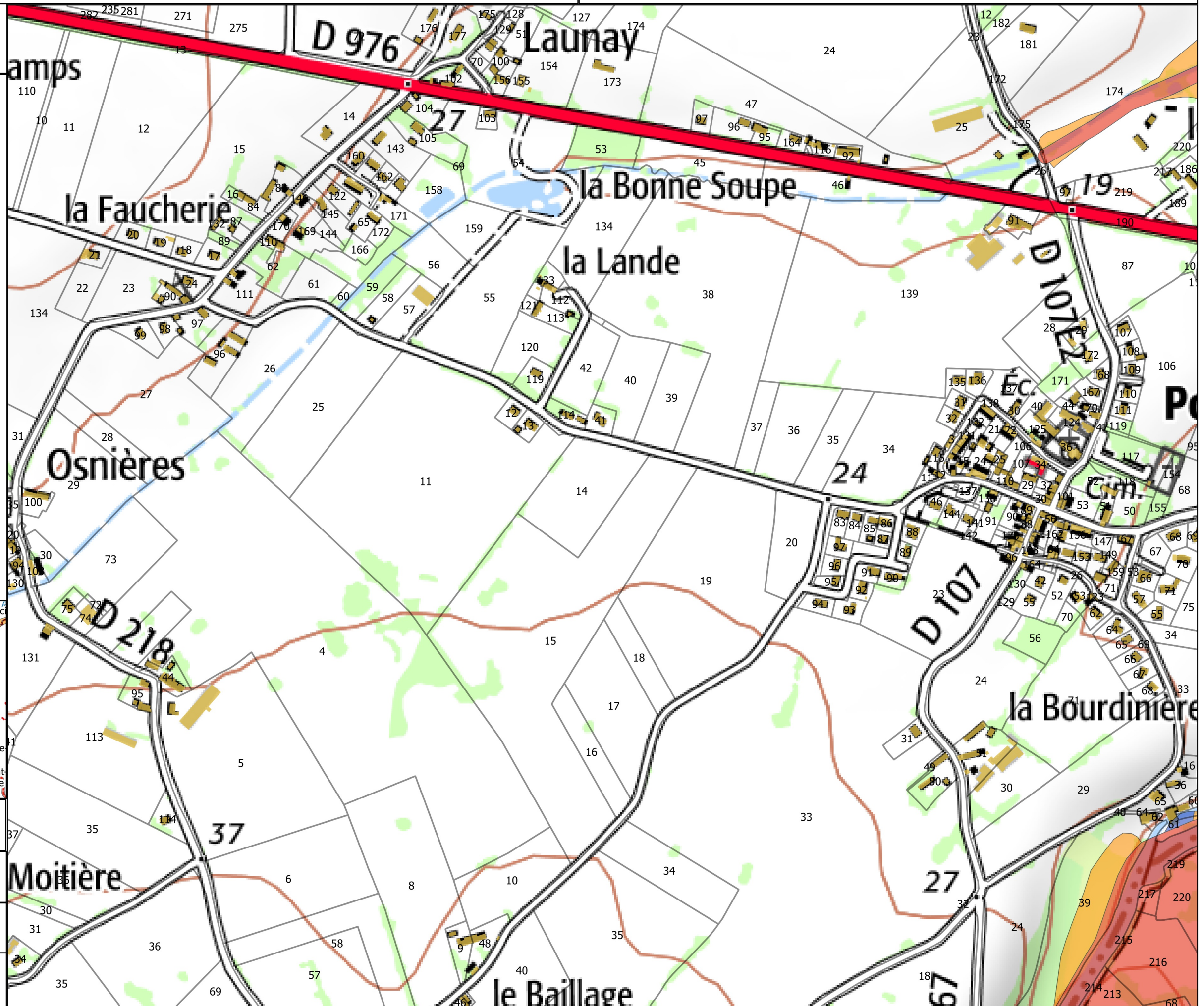


Echelle 1/5 000
0 100 m N ↑

Sources : IGN Scan 25, Alp'Georiques, SEPIA
Conseils

Version 3

Avril 2018



Carte 18/50

PROJET

Document de travail
Ne pas utiliser pour instruire des
actes d'urbanisme

Zonage du PPRI de la Sélune

- Bleue
- Orange
- Rouge

Hydrographie

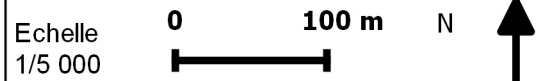
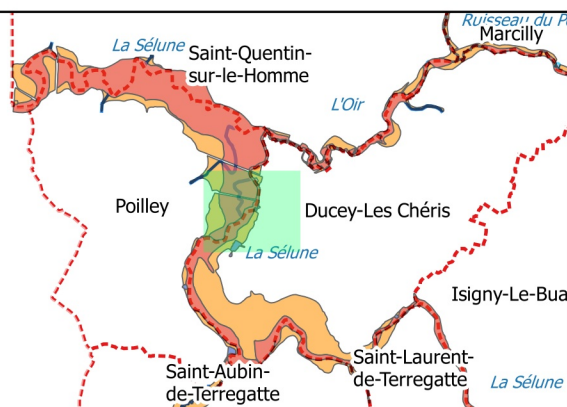
- Etangs

Fond

- Parcelles cadastrales
- Batiments
- Limites communales

Version soumise à consultation en
application des articles R.562-7 et
R.562-8 du code de l'environnement

Carte de localisation



Sources : IGN Scan 25, Alp'Georiques, SEPIA
Conseils

Version 3

Avril 2018

