

Carte 43/50

PROJET

Enjeux

- Zones urbanisées
- Zones économiques
- Zones non urbanisées

Autres éléments d'hydrographie

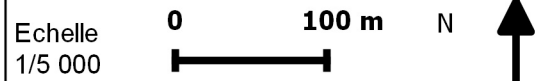
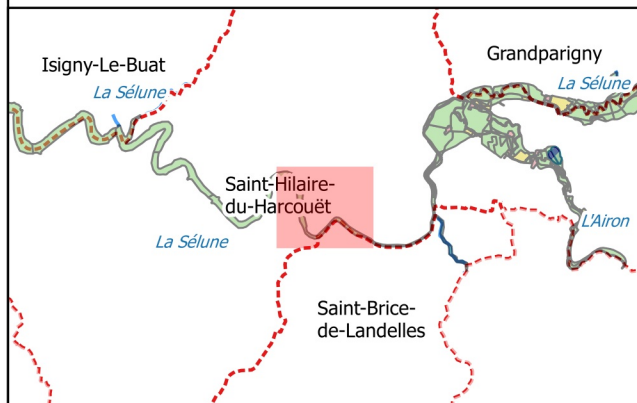
- Etangs

Fond

- Parcelles cadastrales
- Batiments
- Limites communales

Version soumise à consultation en application des articles R.562-7 et R.562-8 du code de l'environnement

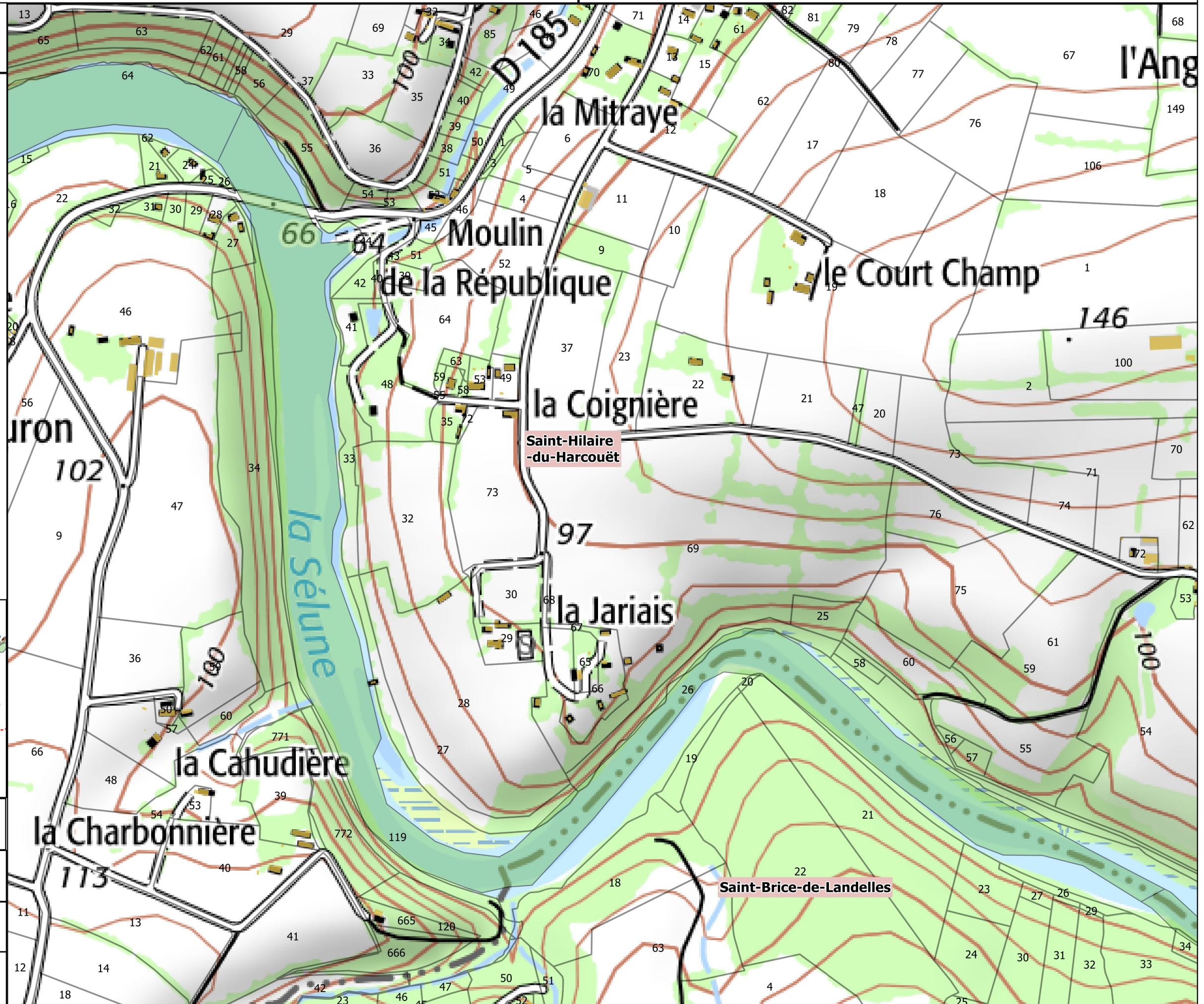
Carte de localisation



Sources : IGN Scan 25, Alp'Georiques, SEPIA Conseils

Version 3

Avril 2018



Carte 44/50

PROJET

Enjeux

- Zones urbanisées
- Zones économiques
- Zones non urbanisées

Autres éléments d'hydrographie

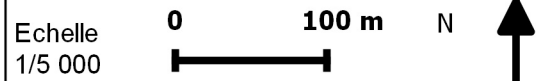
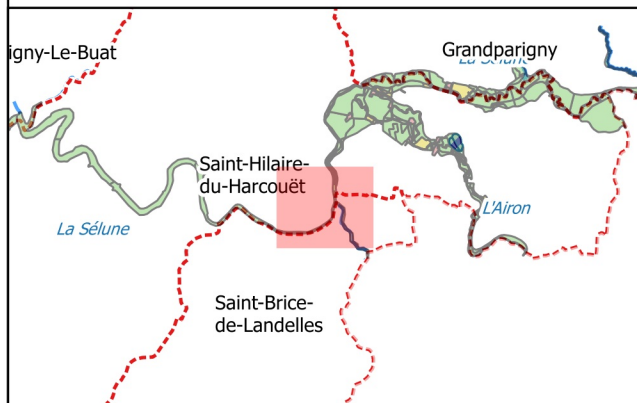
- Etangs

Fond

- Parcelles cadastrales
- Batiments
- Limites communales

Version soumise à consultation en application des articles R.562-7 et R.562-8 du code de l'environnement

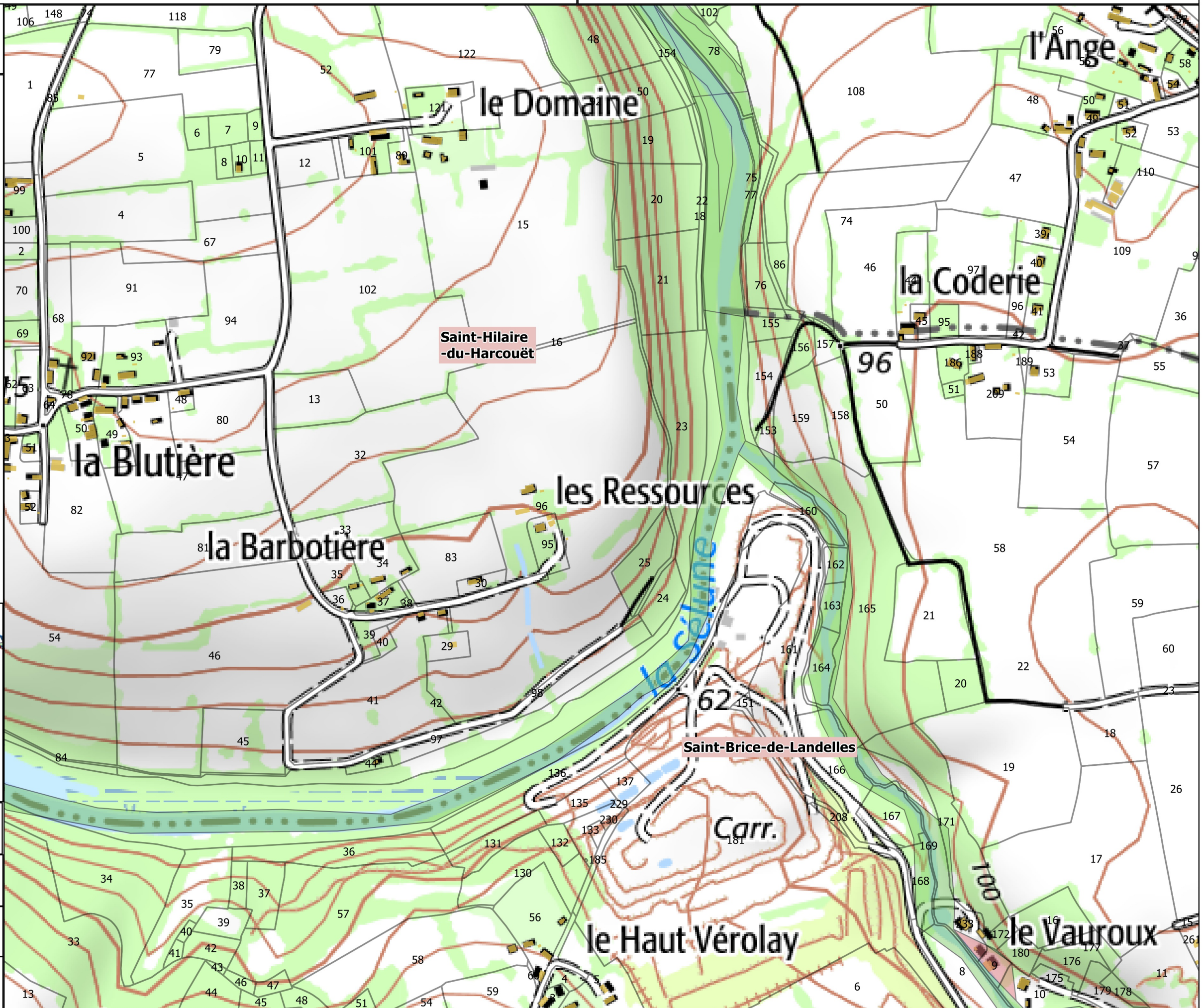
Carte de localisation



Sources : IGN Scan 25, Alp'Georiques, SEPIA Conseils

Version 3

Avril 2018



Carte 45/50

PROJET

Enjeux

- Zones urbanisées
- Zones économiques
- Zones non urbanisées

Autres éléments d'hydrographie

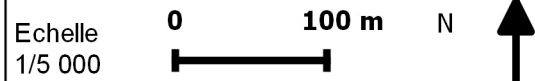
- Etangs

Fond

- Parcelles cadastrales
- Batiments
- Limites communales

Version soumise à consultation en application des articles R.562-7 et R.562-8 du code de l'environnement

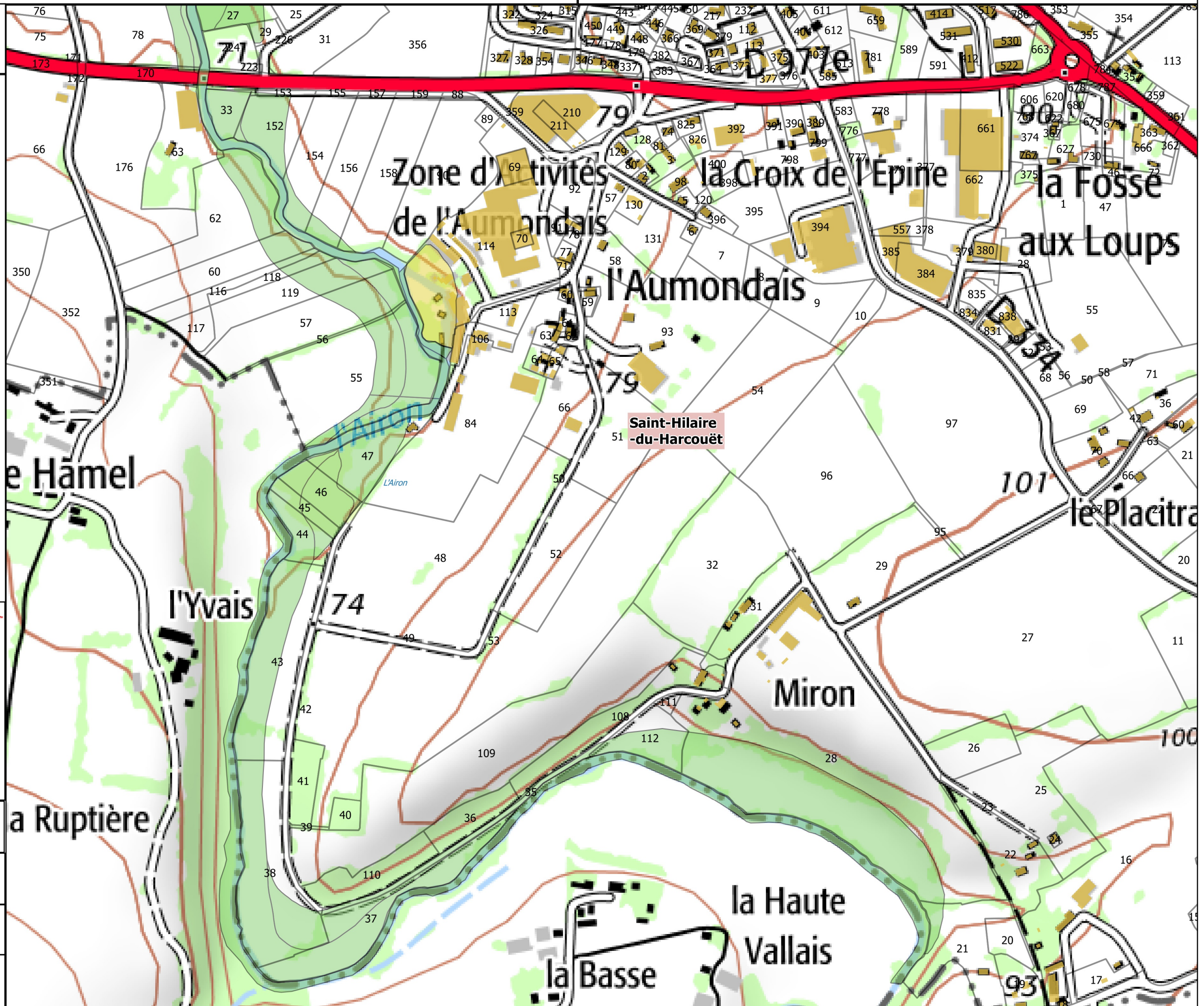
Carte de localisation



Sources : IGN Scan 25, Alp'Georiques, SEPIA Conseils

Version 3

Avril 2018



Carte 46/50

PROJET

Enjeux

- Zones urbanisées
- Zones économiques
- Zones non urbanisées

Autres éléments d'hydrographie

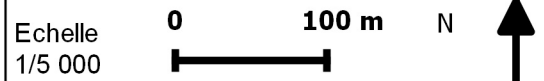
- Etangs

Fond

- Parcelles cadastrales
- Batiments
- Limites communales

Version soumise à consultation en application des articles R.562-7 et R.562-8 du code de l'environnement

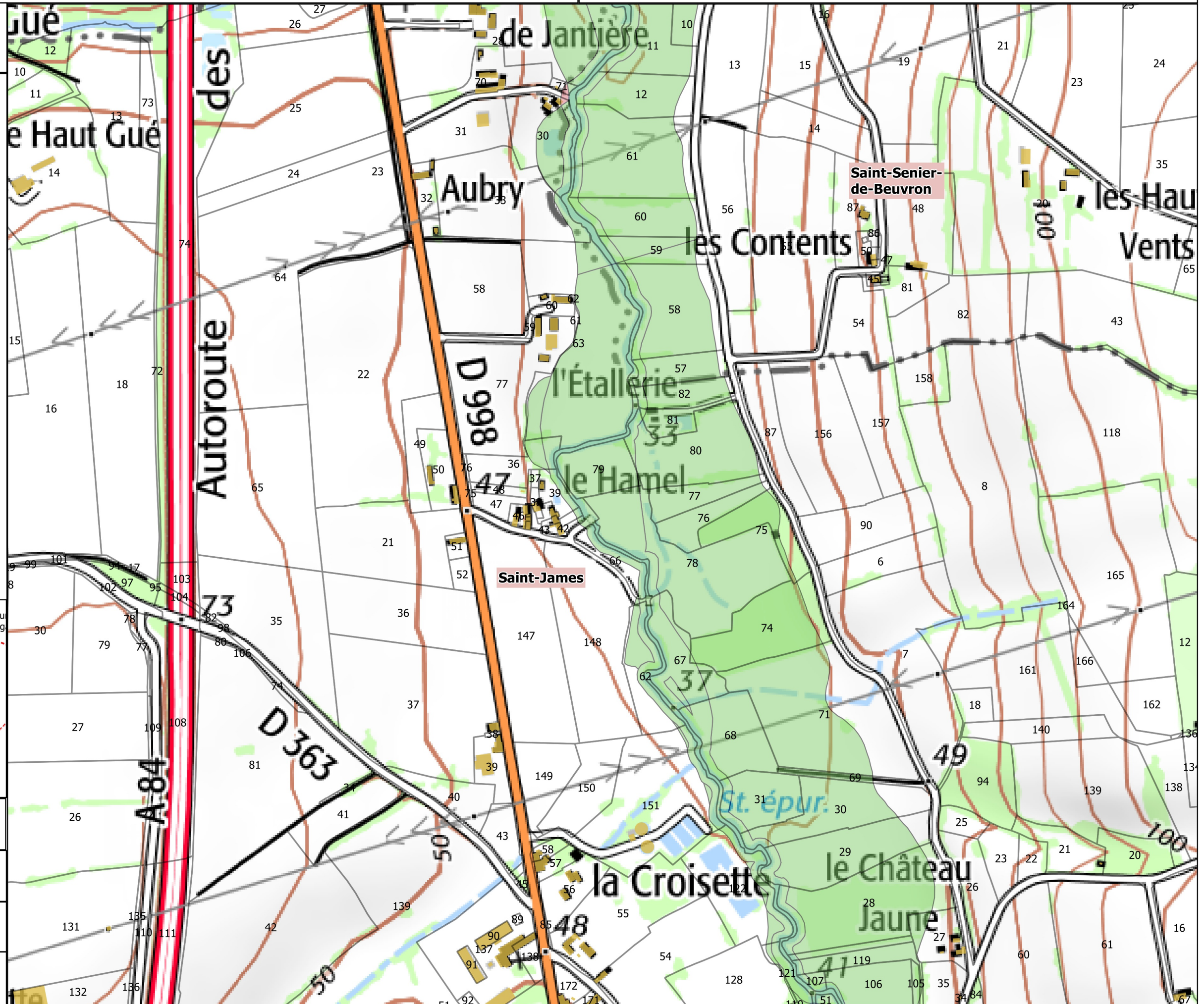
Carte de localisation



Sources : IGN Scan 25, Alp'Georiques, SEPIA Conseils

Version 3

Avril 2018



Carte 47/50

PROJET

Enjeux

- Zones urbanisées
- Zones économiques
- Zones non urbanisées

Autres éléments d'hydrographie

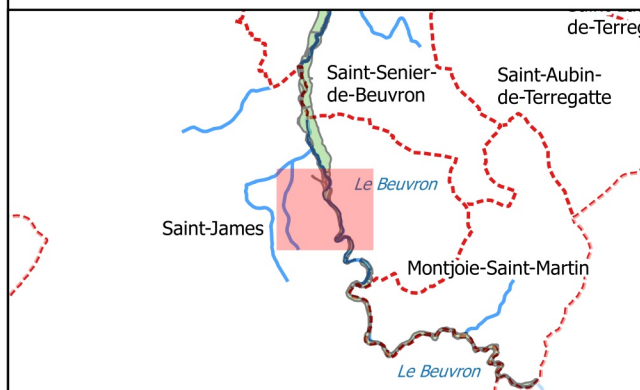
- Etangs

Fond

- Parcelles cadastrales
- Batiments
- Limites communales

Version soumise à consultation en application des articles R.562-7 et R.562-8 du code de l'environnement

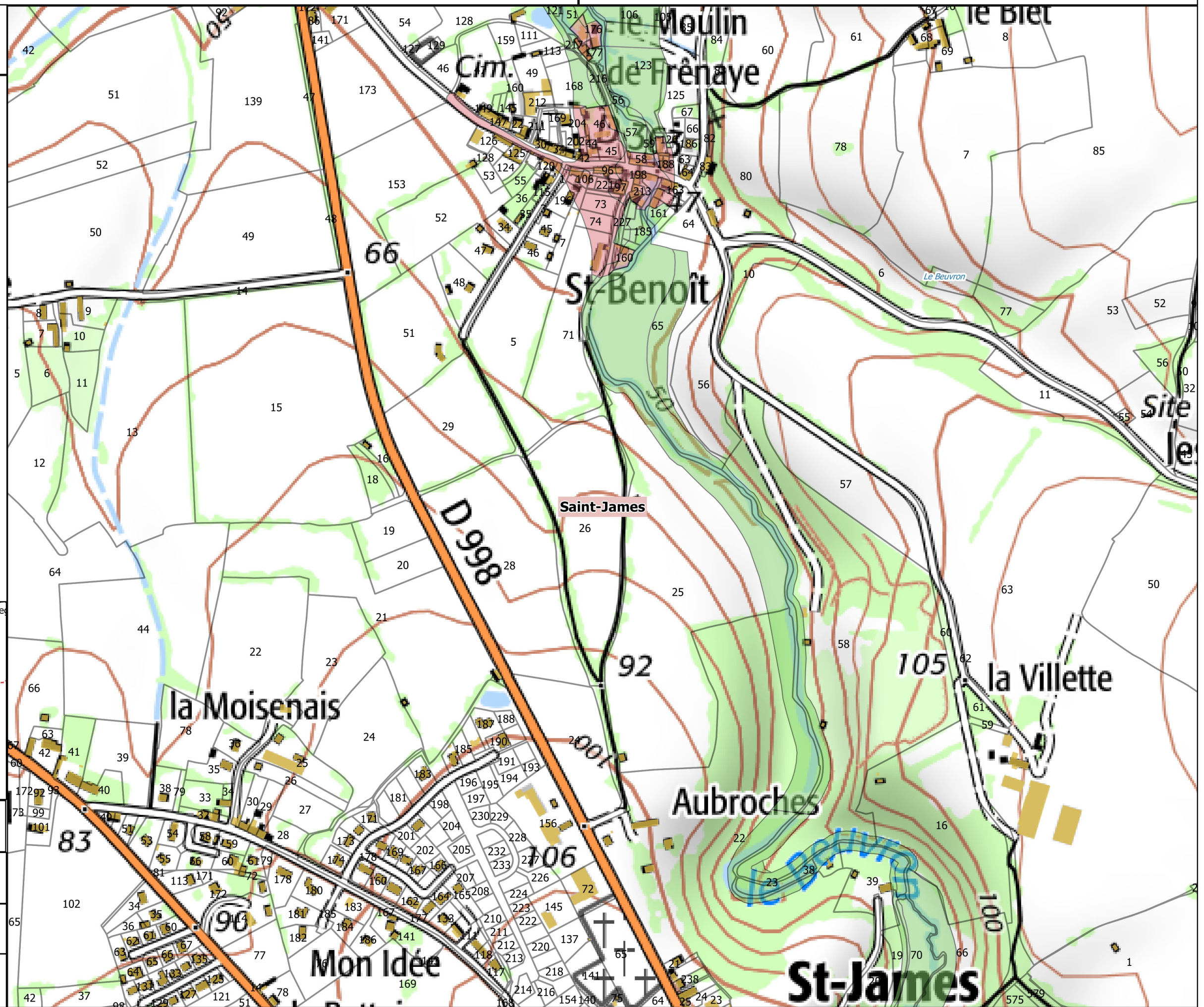
Carte de localisation



Echelle 0 100 m N

Sources : IGN Scan 25, Alp'Georiques, SEPIA Conseils

Version 3 Avril 2018



Carte 48/50

PROJET

Enjeux

- Zones urbanisées
- Zones économiques
- Zones non urbanisées

Autres éléments d'hydrographie

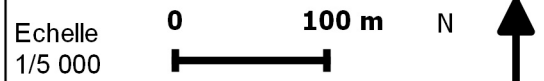
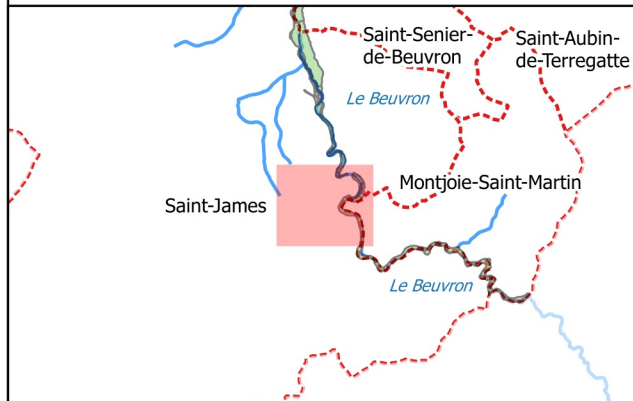
- Etangs

Fond

- Parcelles cadastrales
- Batiments
- Limites communales

Version soumise à consultation en application des articles R.562-7 et R.562-8 du code de l'environnement

Carte de localisation



Sources : IGN Scan 25, Alp'Georiques, SEPIA Conseils

Version 3

Avril 2018

