

Carte 25/50

PROJET

**Aléa de la Sélune
et de ses affluents**

- Faible ou très faible
- Fort

Autres éléments d'hydrographie

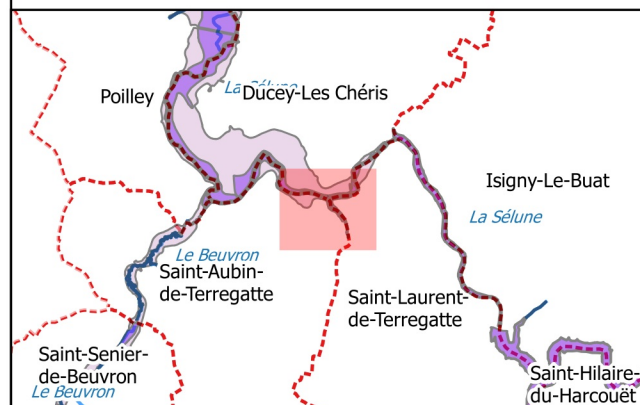
- Etangs

Fond

- Parcelles cadastrales
- Batiments
- Limites communales

Version soumise à consultation en application des articles R.562-7 et R.562-8 du code de l'environnement

Carte de localisation

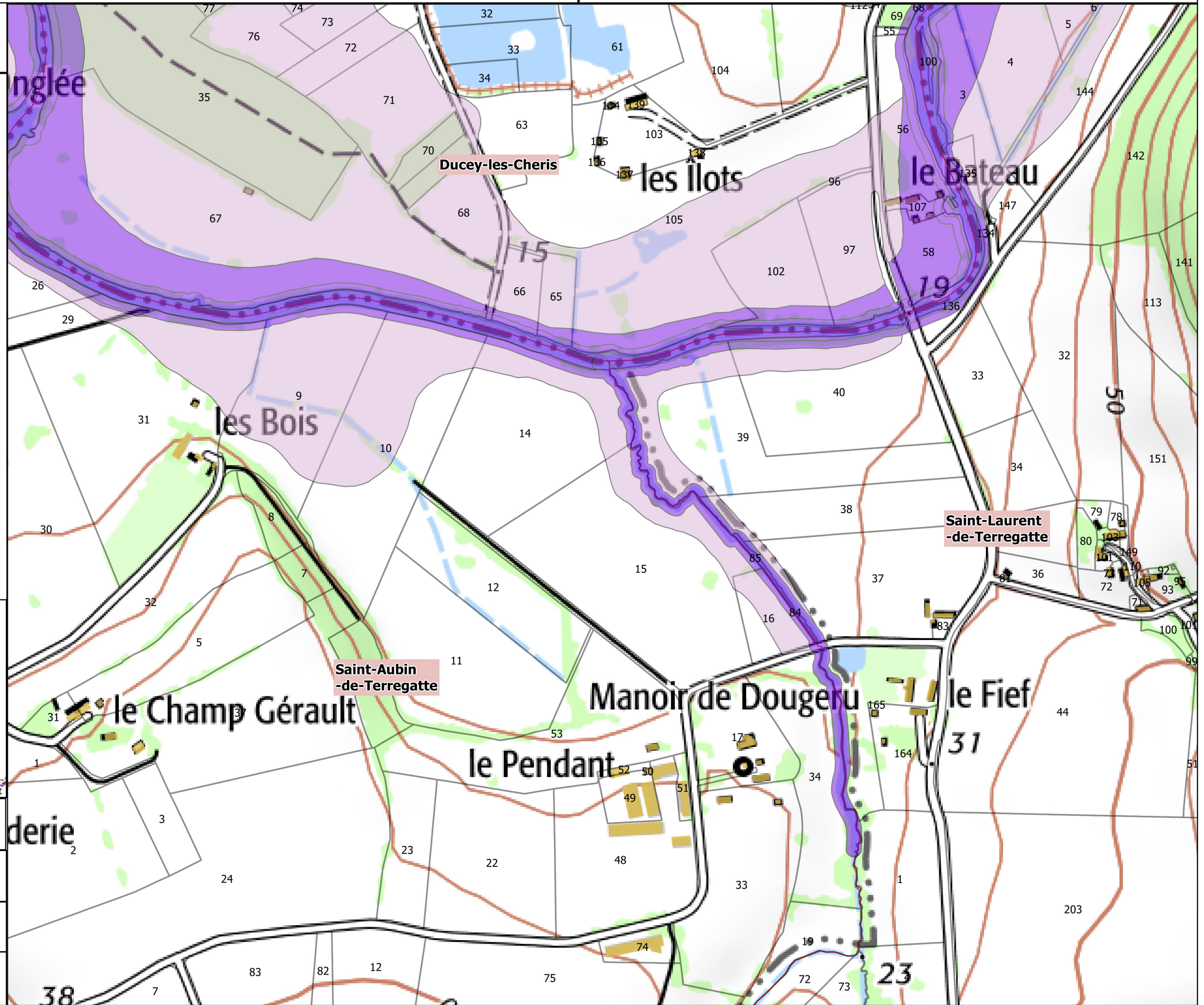


Echelle 0 100 m N ↑
1/5 000

Sources : IGN Scan 25, Alp'Georiques, SEPIA Conseils

Version 3

Avril 2018



Carte 26/50

PROJET

Aléa de la Sélune
et de ses affluents

- Faible ou très faible
- Fort

Autres éléments d'hydrographie

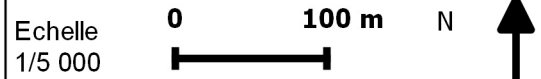
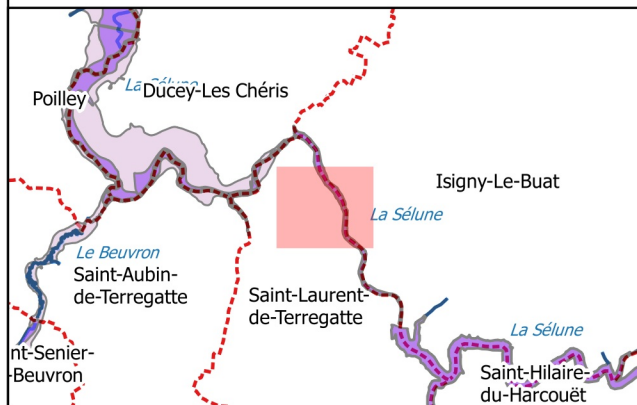
- Etangs

Fond

- Parcelles cadastrales
- Batiments
- Limites communales

Version soumise à consultation en
application des articles R.562-7 et
R.562-8 du code de l'environnement

Carte de localisation



Sources : IGN Scan 25, Alp'Georiques, SEPIA
Conseils

Version 3

Avril 2018



Carte 27/50

PROJET

**Aléa de la Sélune
et de ses affluents**

- Faible ou très faible
- Fort

Autres éléments d'hydrographie

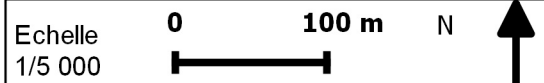
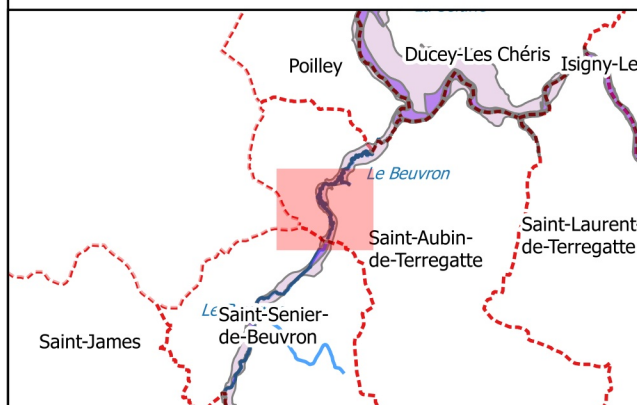
- Etangs

Fond

- Parcelles cadastrales
- Batiments
- Limites communales

Version soumise à consultation en application des articles R.562-7 et R.562-8 du code de l'environnement

Carte de localisation



Sources : IGN Scan 25, Alp'Georiques, SEPIA Conseils

Version 3

Avril 2018



Carte 28/50

PROJET

**Aléa de la Sélune
et de ses affluents**

- Faible ou très faible
- Fort

Autres éléments d'hydrographie

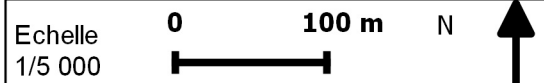
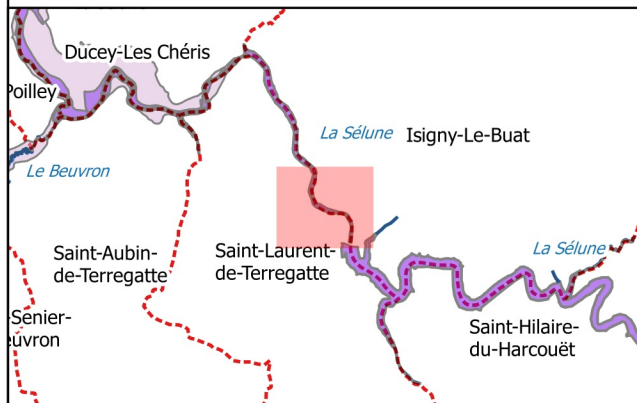
- Etangs

Fond

- Parcelles cadastrales
- Batiments
- Limites communales

Version soumise à consultation en application des articles R.562-7 et R.562-8 du code de l'environnement

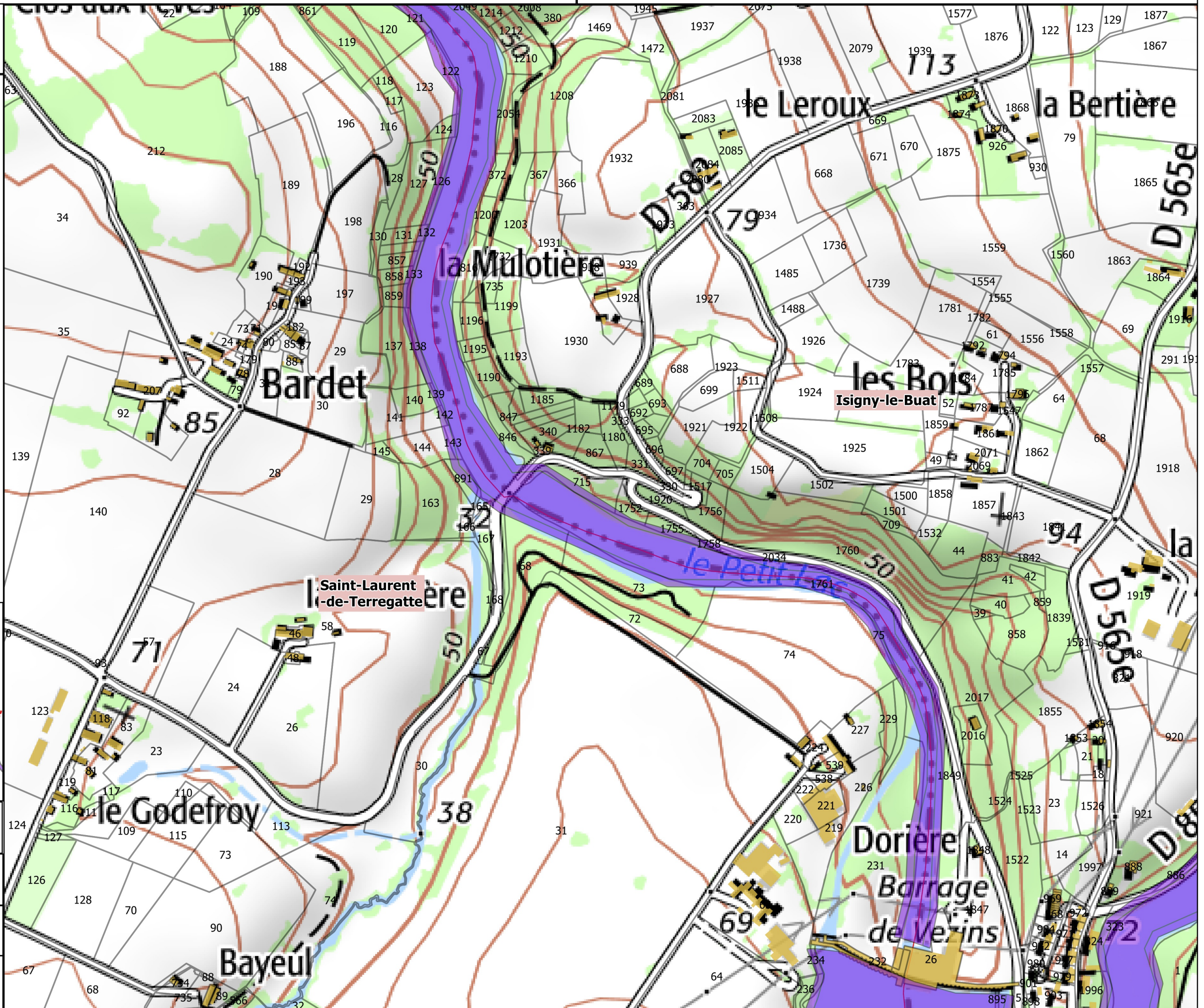
Carte de localisation



Sources : IGN Scan 25, Alp'Georiques, SEPIA Conseils

Version 3

Avril 2018



Carte 29/50

PROJET

**Aléa de la Sélune
et de ses affluents**

- Faible ou très faible
- Fort

Autres éléments d'hydrographie

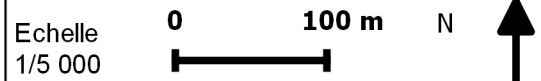
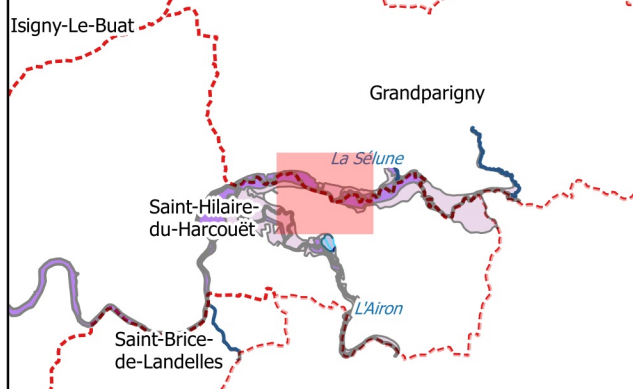
- Etangs

Fond

- Parcelles cadastrales
- Batiments
- Limites communales

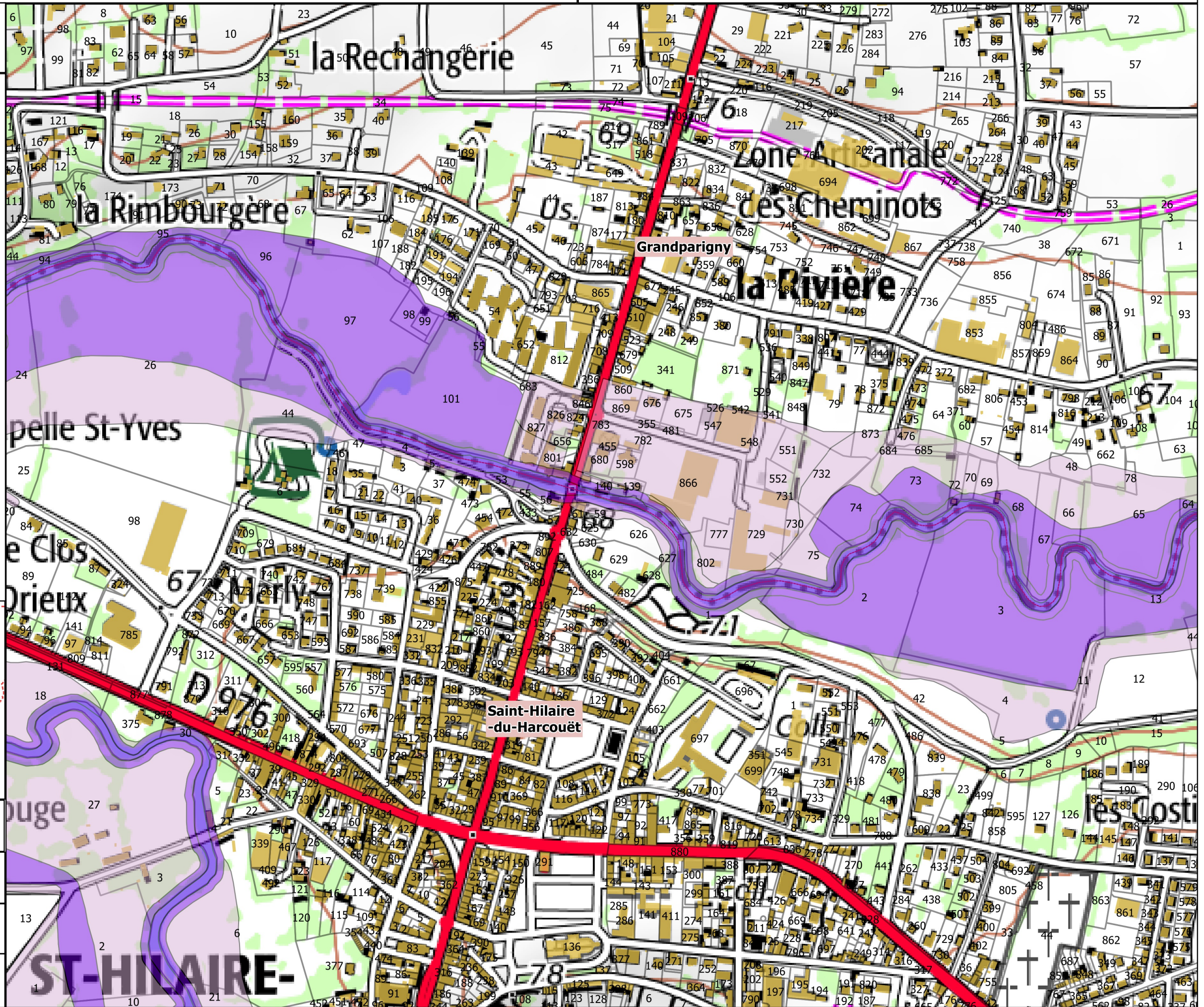
Version soumise à consultation en application des articles R.562-7 et R.562-8 du code de l'environnement

Carte de localisation



Sources : IGN Scan 25, Alp'Georiques, SEPIA Conseils

Version 3 Avril 2018



Carte 30/50

PROJET

**Aléa de la Sélune
et de ses affluents**

- Faible ou très faible
- Fort

Autres éléments d'hydrographie

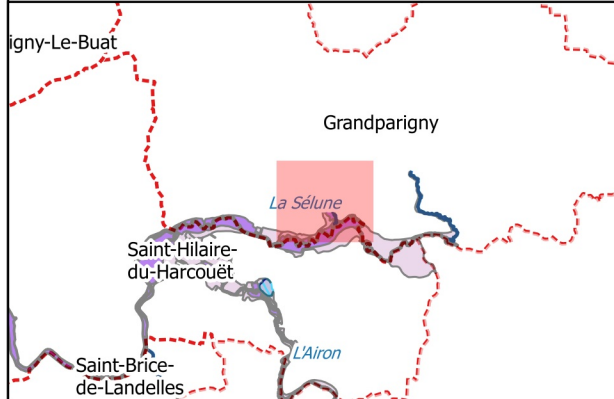
- Etangs

Fond

- Parcelles cadastrales
- Batiments
- Limites communales

Version soumise à consultation en
application des articles R.562-7 et
R.562-8 du code de l'environnement

Carte de localisation



Echelle
1/5 000

Sources : IGN Scan 25, Alp'Georiques, SEPIA
Conseils

Version 3 Avril 2018

