

PLAN DE PREVENTION MULTIRISQUES DE LA REGION CHERBOURGEOISE

CARTE DES ENJEUX : Commune de Vasteville (FEUILLE 1)

Légende :

I. ZONES URBANISEES

Zones résidentielles

- Habitat dense
- Habitat lâche

Autres zones à vocation urbanistique

- Activités (zones d'activités, sièges d'exploitation agricoles, etc.)
- Autres espaces urbanisés
- Réseau routier
- Réseau ferré

II. ZONES NATURELLES ET AGRICOLES

- Forêts
- Réseau hydrographique/surfaces en eau
- Espaces naturels
- Zones naturelles agricoles

III. AUTRES ENJEUX

- E.R.P.
- Poste EDF
- Terrain de sport
- Réservoir d'eau
- Station de pompage
- Camping
- Espace public
- Réservoir d'eau



Version 1

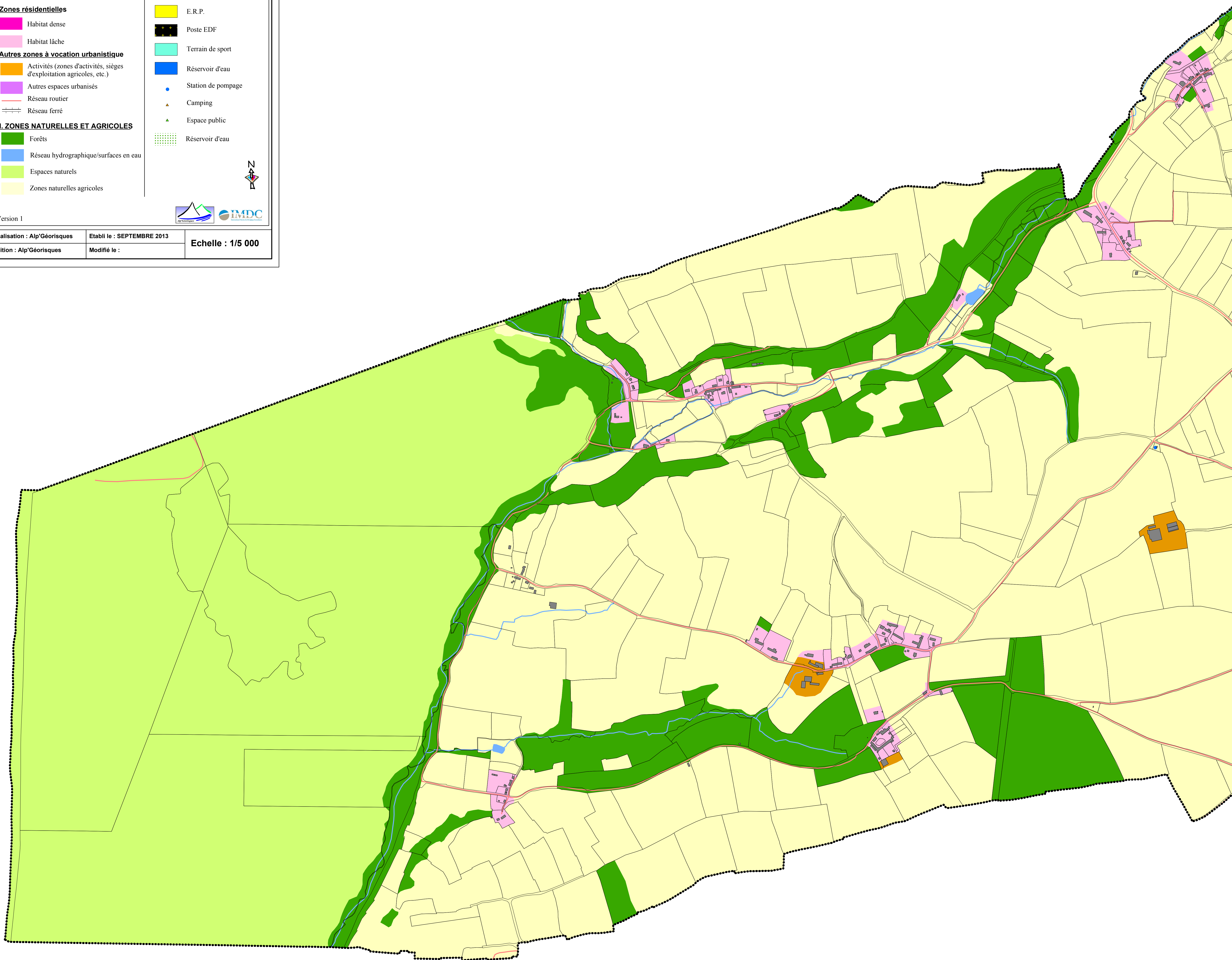
Réalisation : Alp'Géorisques

Etabli le : SEPTEMBRE 2013

Echelle : 1/5 000

Edition : Alp'Géorisques

Modifié le :



**PLAN DE PREVENTION
MULTIRISQUES DE LA
REGION CHERBOURGEOISE**

CARTE DES ENJEUX : Commune de Vasteville (FEUILLE 2)

Légende :

I. ZONES URBANISEES		III. AUTRES ENJEUX	
Zones résidentielles		E.R.P.	Poste EDF
Habitat dense	Habitat lâche	Terrain de sport	Réservoir d'eau
Autres zones à vocation urbanistique		Station de pompage	Camping
Activités (zones d'activités, sièges d'exploitation agricoles, etc.)	Autres espaces urbanisés	Espace public	Réservoir d'eau
Réseau routier	Réseau ferré		
II. ZONES NATURELLES ET AGRICOLES			
Forêts	Réseau hydrographique/surfaces en eau		
Espaces naturels	Zones naturelles agricoles		

Version 1

Réalisation : Alp'Géorisques Etabli le : SEPTEMBRE 2013 Echelle : 1/5 000
Edition : Alp'Géorisques Modifié le :

