

PLAN DE PREVENTION MULTIRISQUES DE LA REGION CHERBOURGEOISE

CARTE DES ENJEUX : Commune d'Urville-Nacqueville (FEUILLE 1)

Légende :

I. ZONES URBANISEES

Zones résidentielles

- Habitat dense
- Habitat lâche

Autres zones à vocation urbanistique

- Activités (zones d'activités, sièges d'exploitation agricoles, etc.)
- Autres espaces urbanisés
- Réseau routier
- Réseau ferré

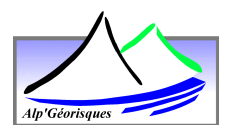
II. ZONES NATURELLES ET AGRICOLES

- Forêts
- Réseau hydrographique/surfaces en eau
- Espaces naturels
- Zones naturelles agricoles

III. AUTRES ENJEUX

- E.R.P.
- Poste EDF
- Terrain de sport
- Réservoir d'eau
- Station de pompage
- Camping
- Espace public
- Réservoir d'eau

Version 1



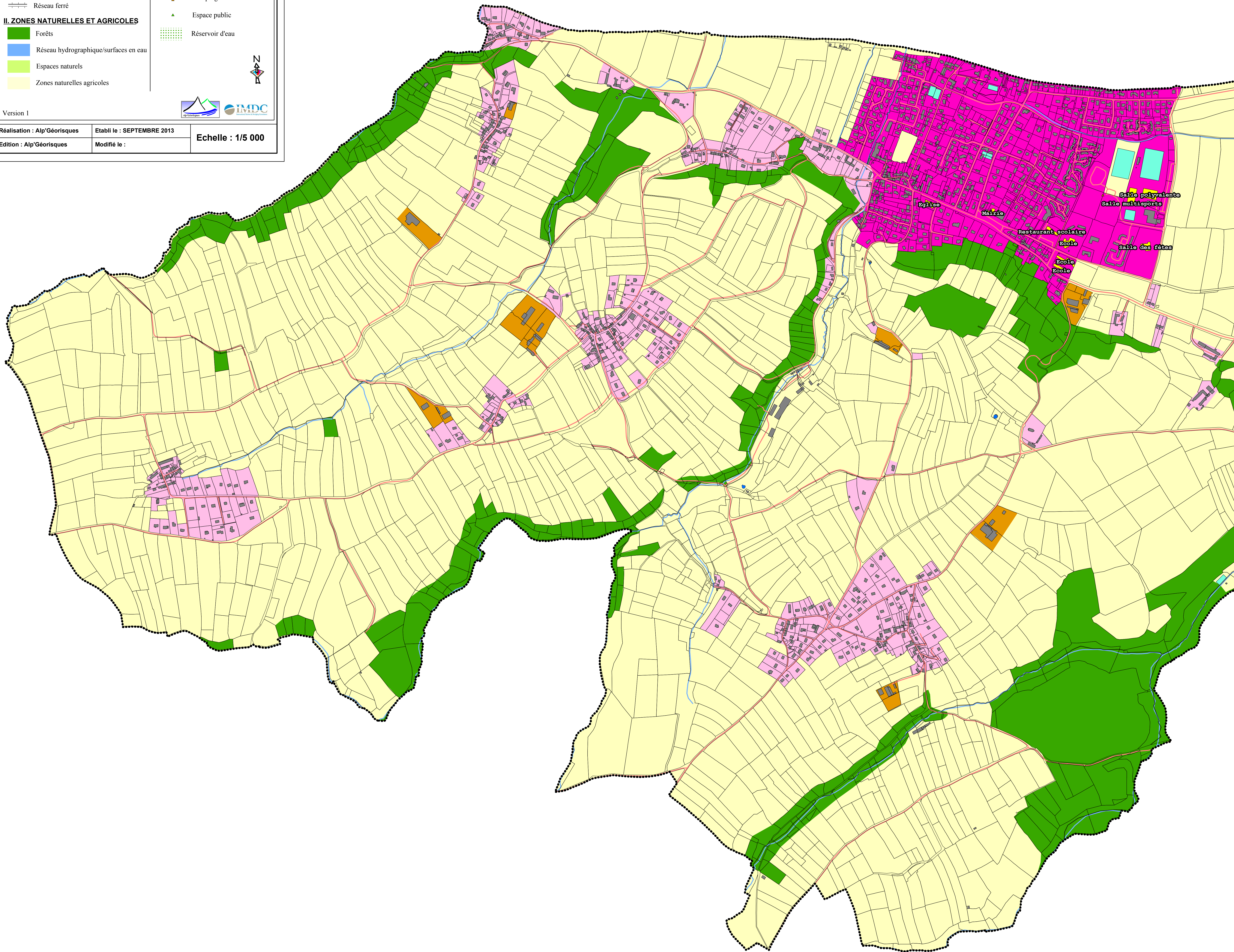
Réalisation : Alp'Géorisques

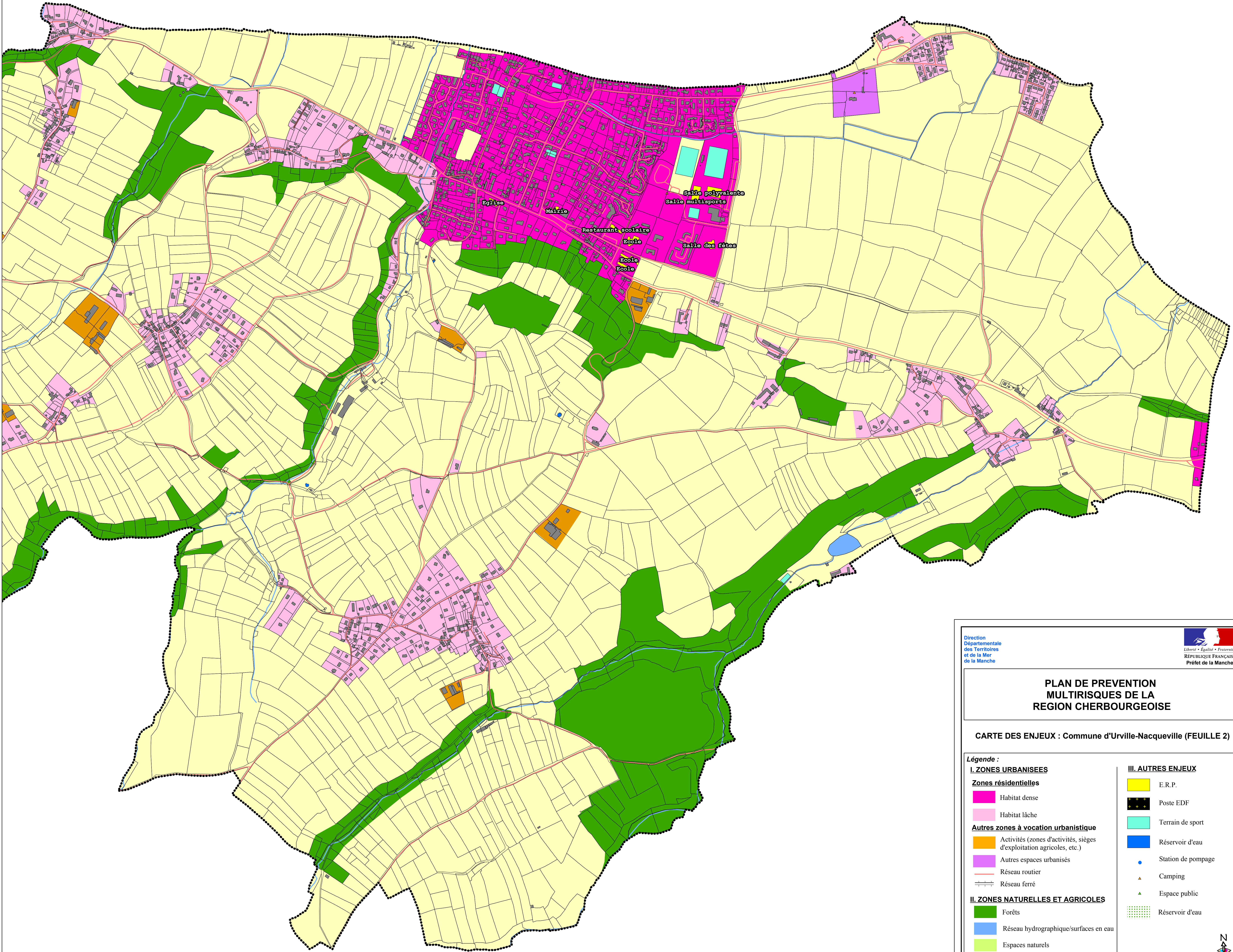
Etabli le : SEPTEMBRE 2013

Echelle : 1/5 000

Edition : Alp'Géorisques

Modifié le :





Direction
Départementale
des Territoires
et de la Mer
de la Manche

Liberté • Égalité • Fraternité
 REPUBLIQUE FRANÇAISE
 Préfet de la Manche

PLAN DE PREVENTION MULTIRISQUES DE LA REGION CHERBOURGEOISE

CARTE DES ENJEUX : Commune d'Urville-Nacqueville (FEUILLE 2)

Légende :

<p>I. ZONES URBANISEES</p> <p>Zones résidentielles</p> <ul style="list-style-type: none"> Habitat dense Habitat lâche <p>Autres zones à vocation urbanistique</p> <ul style="list-style-type: none"> Activités (zones d'activités, sièges d'exploitation agricoles, etc.) Autres espaces urbanisés <p>Réseau routier </p> <p>Réseau ferré </p>	<p>II. ZONES NATURELLES ET AGRICOLES</p> <ul style="list-style-type: none"> Forêts Réseau hydrographique/surfaces en eau Espaces naturels Zones naturelles agricoles 	<p>III. AUTRES ENJEUX</p> <ul style="list-style-type: none"> E.R.P. Poste EDF Terrain de sport Réservoir d'eau Station de pompage Camping Espace public Réservoir d'eau
---	---	--

Version 1

Réalisation : Alp'Géorisques	Etabli le : SEPTEMBRE 2013
Edition : Alp'Géorisques	Modifié le :

Echelle : 1/5 000