

Direction
 Départementale
 des Territoires
 et de la Mer
 de la Manche

République Française
 Préfet de la Manche

PLAN DE PREVENTION MULTIRISQUES DE LA REGION CHERBOURGEOISE

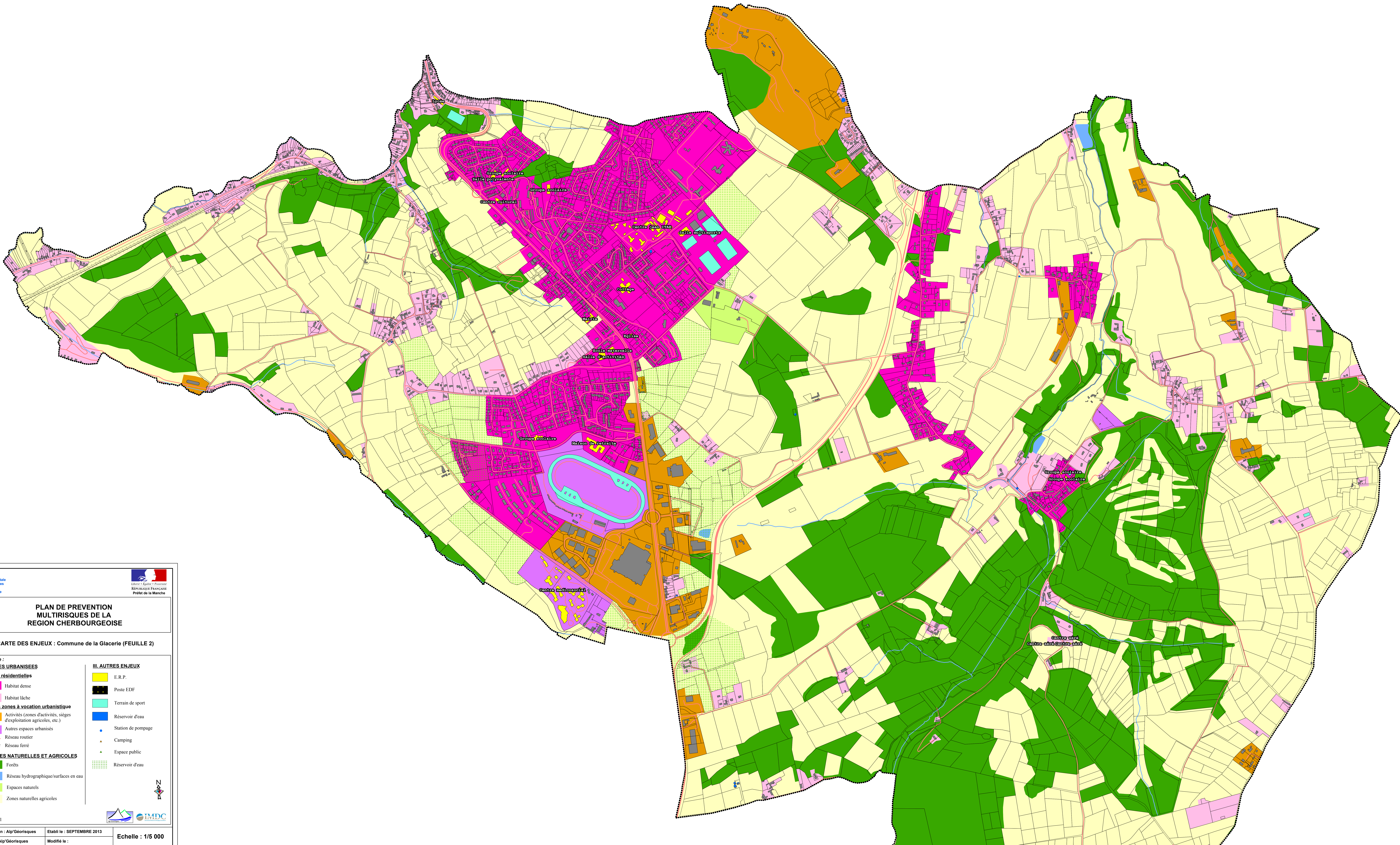
CARTE DES ENJEUX : Commune de la Glacière (FEUILLE 1)

Légende :

| | | |
|--|---|--|
| I. ZONES URBANISEES Zones résidentielles Habitat dense Habitat lâche Autres zones à vocation urbanistique Activités (zones d'activités, sièges d'exploitation agricoles, etc.) Autres espaces urbanisés Réseau routier Réseau ferré | II. ZONES NATURELLES ET AGRICOLES Forêts Réseau hydrographique/surfaces en eau Espaces naturels Zones naturelles agricoles | III. AUTRES ENJEUX E.R.P. Poste EDF Terrain de sport Réservoir d'eau Station de pompage Camping Espace public Réservoir d'eau |
|--|---|--|

Version 1

Réalisation : Alp'Géorisques Etabli le : SEPTEMBRE 2013 Echelle : 1/5 000
 Edition : Alp'Géorisques Modifié le :



Direction
 Départementale
 des Territoires
 et de la Mer
 de la Manche

République Française
 Préfet de la Manche

PLAN DE PREVENTION MULTIRISQUES DE LA REGION CHERBOURGEOISE

CARTE DES ENJEUX : Commune de la Glacière (FEUILLE 2)

Légende :

| | | |
|--|---|--|
| I. ZONES URBANISEES Zones résidentielles Habitat dense Habitat lâche Autres zones à vocation urbanistique Activités (zones d'activités, sièges d'exploitation agricoles, etc.) Autres espaces urbanisés Réseau routier Réseau ferré | II. ZONES NATURELLES ET AGRICOLES Forêts Réseau hydrographique/surfaces en eau Espaces naturels Zones naturelles agricoles | III. AUTRES ENJEUX E.R.P. Poste EDF Terrain de sport Réservoir d'eau Station de pompage Camping Espace public Réservoir d'eau |
|--|---|--|

Version 1

Réalisation : Alp'Géorisques Etabli le : SEPTEMBRE 2013
 Edition : Alp'Géorisques Modifié le : Echelle : 1/5 000