

Pêche - activité des Halles à marées

Bilan de l'année 2016

Chiffres de l'année 2016

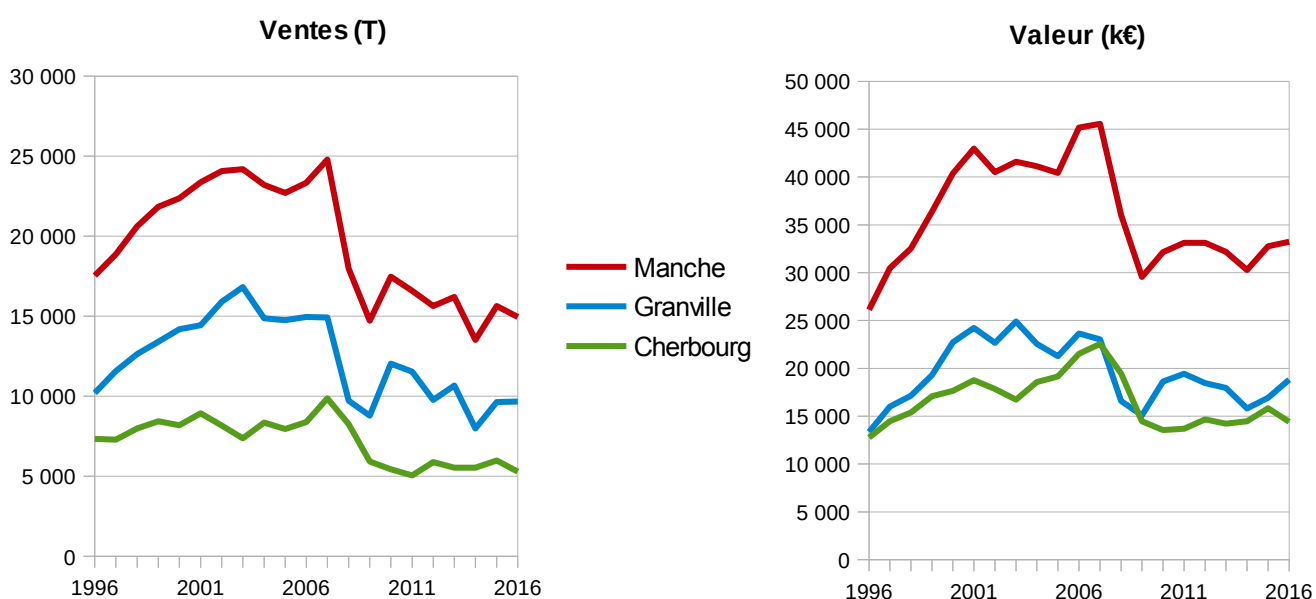
	Quantités vendues (T)		Valeur (k€)		Prix moyen (€/kg)	
	2016	évol. /2015	2016	évol. /2015	2016	évol. /2015
HAM de Cherbourg	5 295	-11,6%	14 409	-9,0%	2,72	+2,9%
HAM de Granville	9 660	+0,2%	18 822	+11,3%	1,95	+11,1%
Total Manche	14 955	-4,3%	33 232	+1,4%	2,22	+6,1%
Total France	196 500	-2,1%	669 659	+0,2%	3,41	+2,4%

Le bilan global de l'activité des halles à marée de la Manche pour l'année 2016 est caractérisé par un chiffre d'affaire en progression de 1,4 % par rapport à 2015, malgré une baisse des tonnages (-4,3 %). Le prix moyen de vente augmente de 6 % entre 2015 et 2016.

Les deux halles à marée ne connaissent pas la même conjoncture :

Le bilan est positif pour la halle à marée de Granville, avec une hausse globale du chiffre d'affaire de 11 % par rapport à 2015, tandis que la halle à marée de Cherbourg subit une baisse d'activité de l'ordre de 10 %.

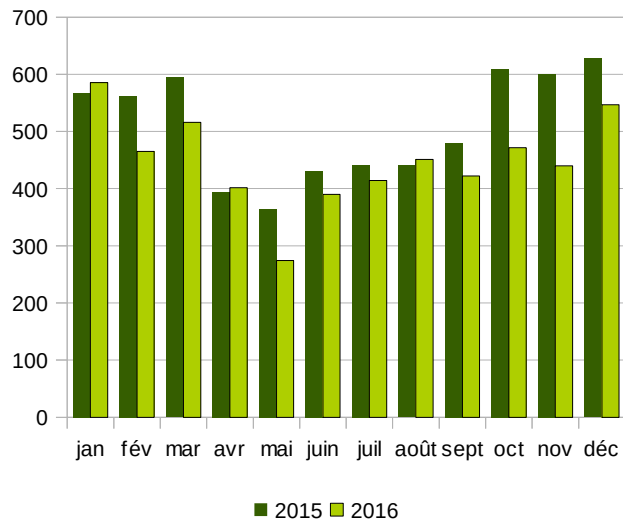
Evolution sur les 20 dernières années



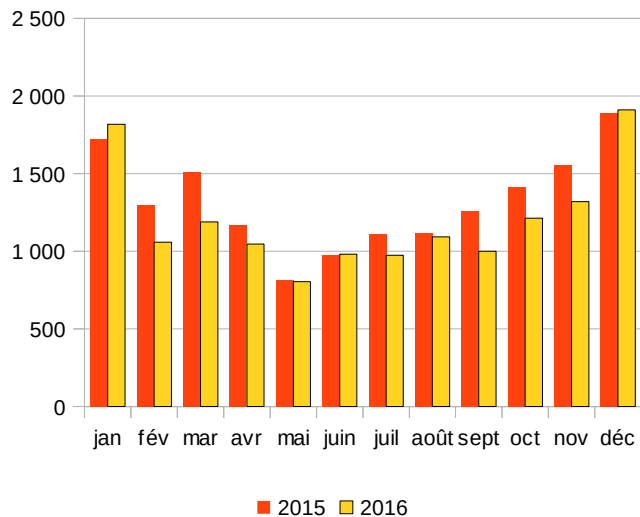
Détail des halles à marée

Halle à marée de Cherbourg

Quantité vendue (T)

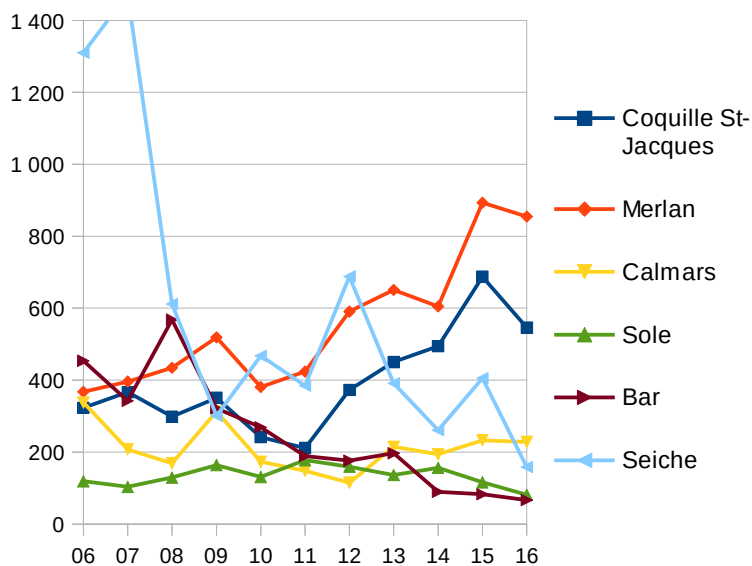


Valeur (k€)

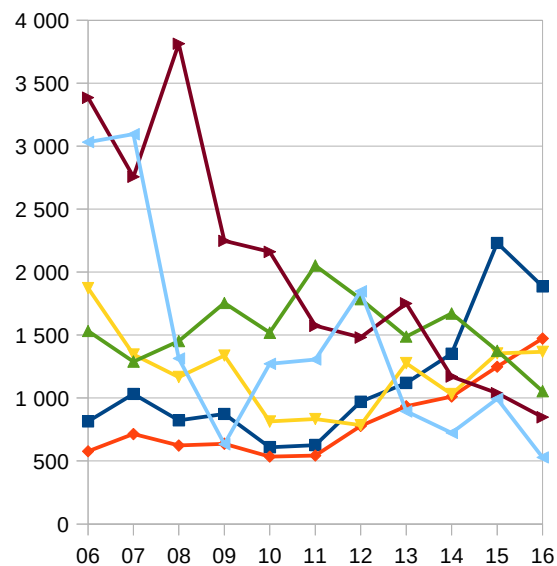


Les principales espèces mises en vente à la halle à marée de Cherbourg sont la seiche, la coquille Saint-Jacques, le bar commun, le calmar, la sole et le merlan.

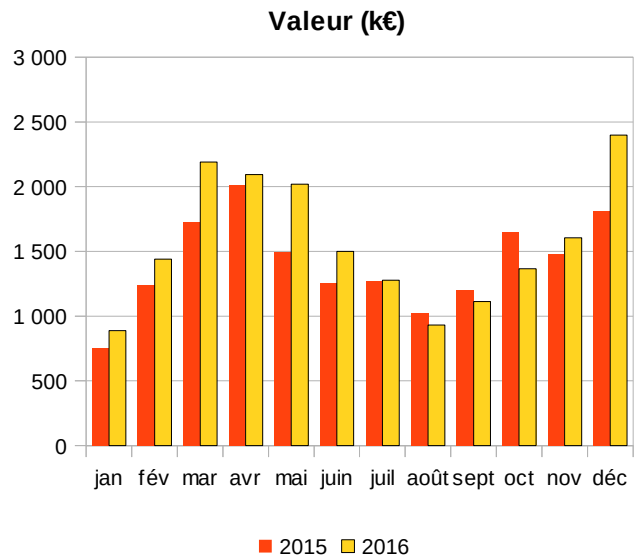
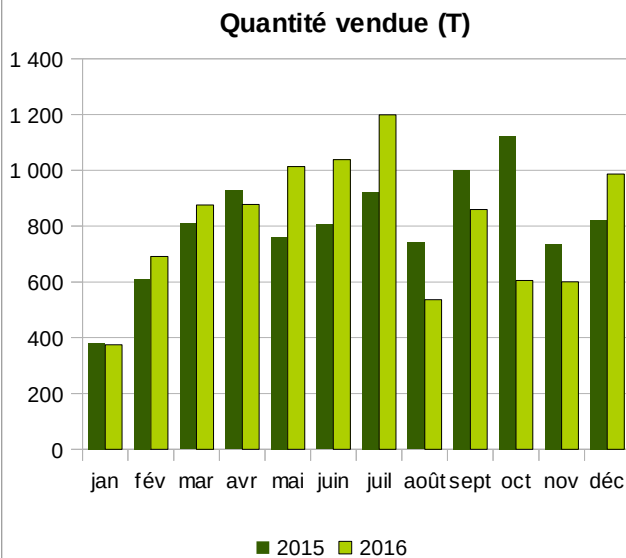
Ventes (T)



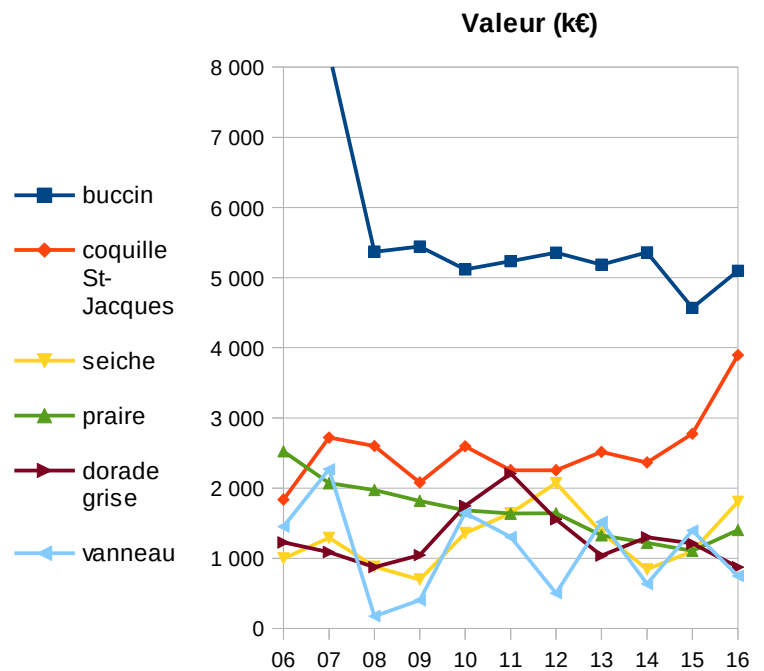
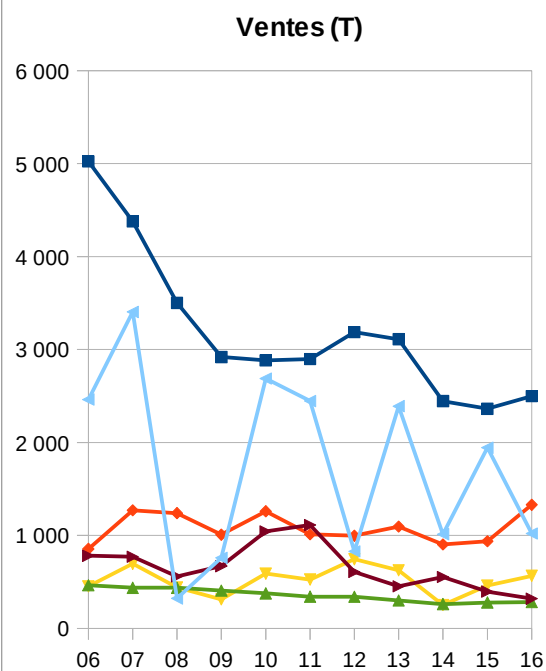
Valeur (k€)



Halle à marée de Granville



La principale espèce mise en vente à la halle à marée de Granville est le buccin (ou bulot), suivi de la coquille Saint-Jacques, la praire, la dorade grise, la seiche et le vanneau.



Source :

FranceAgrimer, séries mensuelles des ventes déclarées en halles à marée

Données provisoires, susceptibles d'être modifiées